



Lancement de la démarche d'élaboration du SRADDET

Schéma régional d'aménagement, de développement durable et d'égalité des territoires

9 février 2017, Metz Expo

Que faut-il faire ?

- 10h30 | **Le SRADDET c'est quoi ?**
Enjeux de l'élaboration du SRADDET
Présentation de la méthode d'élaboration du SRADDET

Qui sommes-nous ?

- 11h00 | **Présentation du Grand Est à travers les thématiques du SRADDET**
→ Temps de questions avec la salle

Regard extérieur sur le Grand Est

- 11h40 | **Mise au débat de quelques enjeux prospectifs pour le Grand Est**
→ Débat avec la salle
Synthèse et conclusion

Cocktail

Le SRADDET c'est quoi ?



Philippe Richert

Président de la Région Grand Est,
Ancien Ministre



Franck Leroy

Vice-président de la Région Grand Est en charge de la solidarité territoriale, la qualité de vie et la transition énergétique

Co-président du Comité de Pilotage SRADDET



Martine Lizola

Présidente de la commission aménagement des territoires de la Région Grand Est

Co-présidente du Comité de Pilotage SRADDET

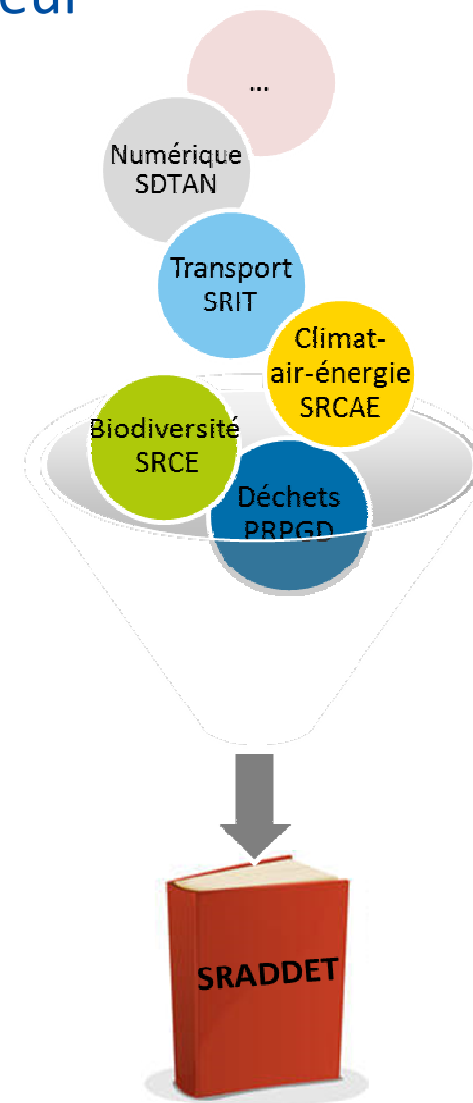


Stéphanie Bailo

Chef de projet SRADDET à la Direction de l'environnement et de l'aménagement de la Région Grand Est

Le SRADDET, un schéma stratégique intégrateur

- ✓ Egalité des territoires
- ✓ Transport mobilité
- ✓ Climat Air Energie
- ✓ Biodiversité Eau
- ✓ Déchets
- ✓ Habitat
- ✓ Gestion économe de l'espace

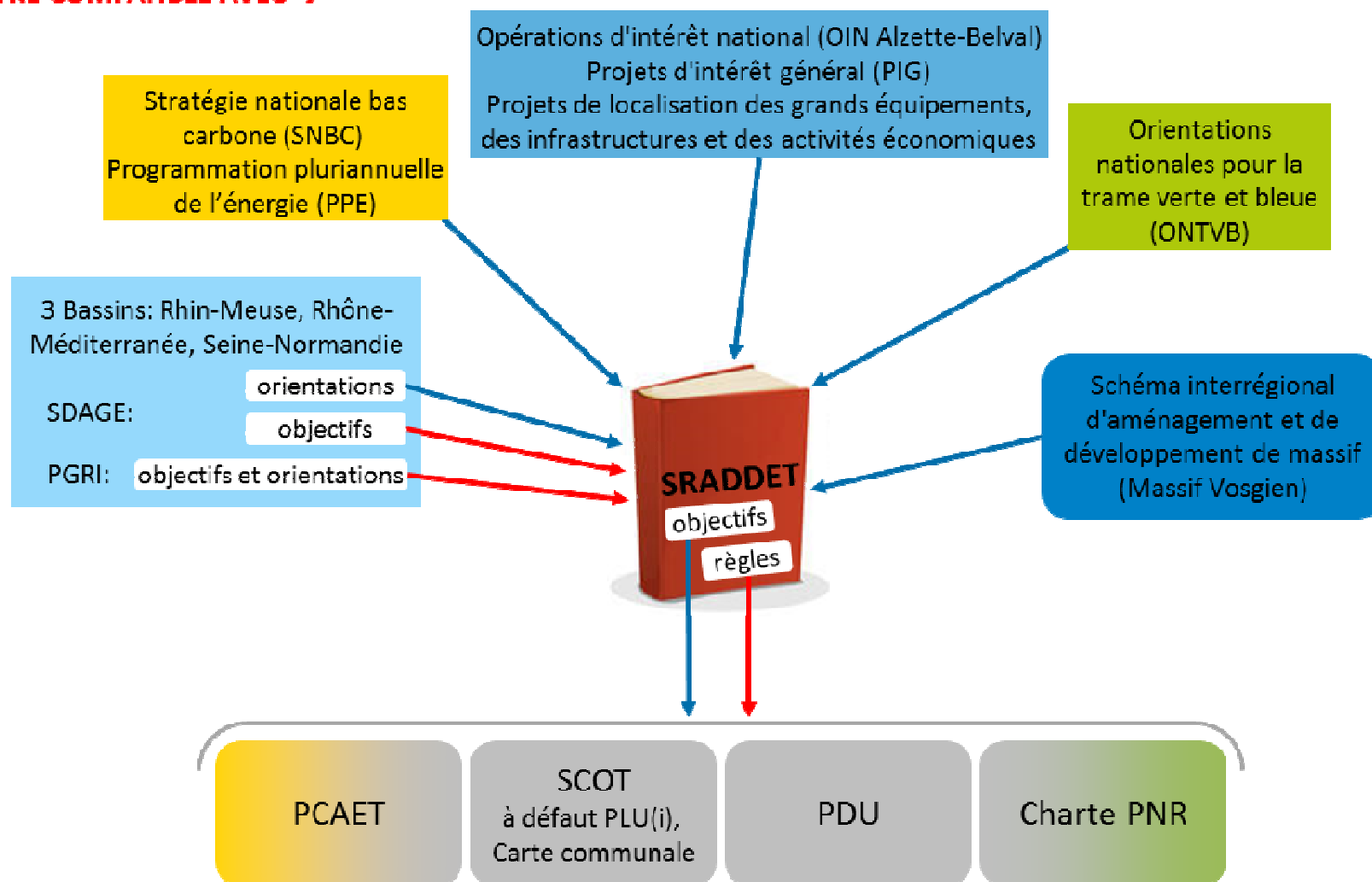




Le SRADDET, un document de planification prescriptif

A PRENDRE EN COMPTE →

ÊTRE COMPATIBLE AVEC →



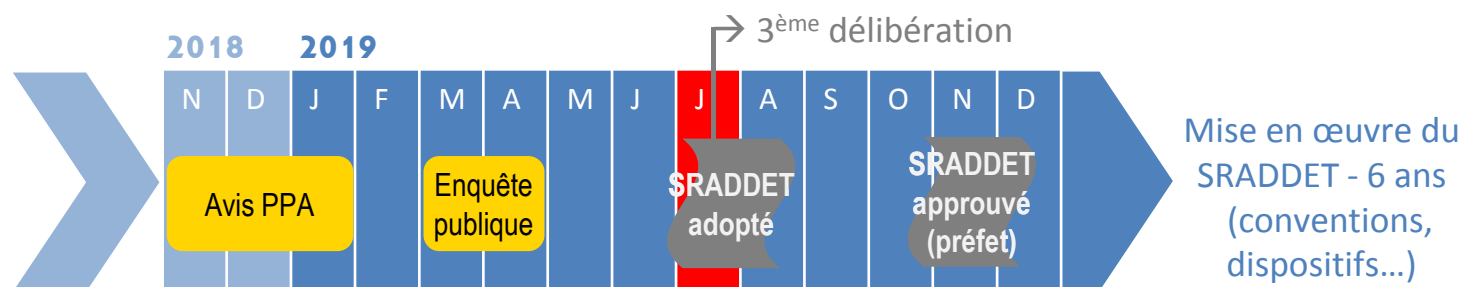
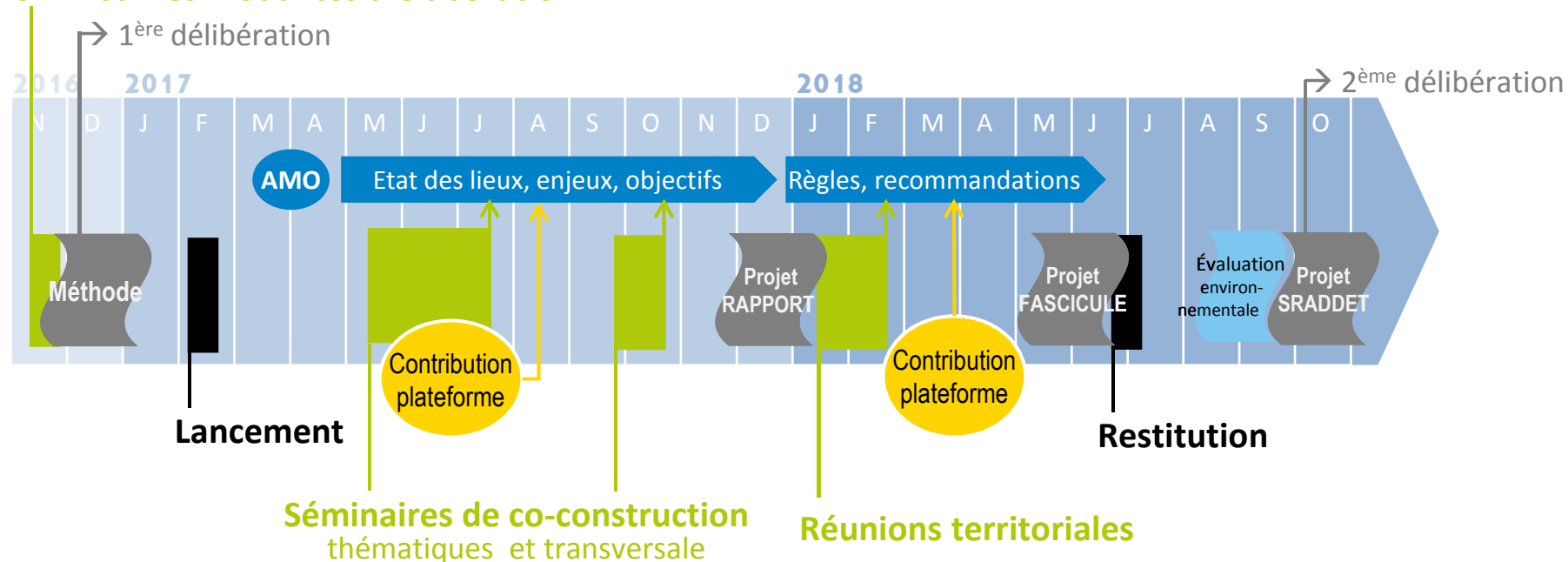
Le SRADDET, une vision partagée et co-construite

- ✓ projet politique fédérateur
- ✓ action collective en faveur du développement durable
- ✓ aménagement structuré des territoires
- ✓ place du Grand Est dans son environnement européen
- ✓ développement territorial et SRDEII
- ✓ dialogue Région-territoires
- ✓ co-construction thématique et transversale



Un calendrier serré pour l'élaboration du SRADDET

CTAP sur les modalités d'élaboration



Un comité de pilotage thématique et territorial

Présidents du COPIL:

Martine LIZOLA
Aménagement

Franck LEROY
Territoires, transition énergétique

Jean-Luc WARSMANN
Évaluation des politiques

Philippe MANGIN
Ruralité, agriculture

Jean-Luc BOHL
Transfrontalier

Jackie HELFGOTT
Tourisme

Pascal ERRE (FN)

Christian GUIRLINGER
Environnement

Philippe SPECHT
Aménagement

Annie DUCHENE
Environnement

Véronique GUILLOTIN
Santé

Olivier GIRARDIN (PS)

David VALENCE
Transports

Christine GUILLEMY
Transports, déchets

Bernard GERBER
Environnement

Jean-Paul OMEYER
Sport

Une équipe projet transversale au sein des services

Stéphanie BAILO, Chef de projet - Direction de l'Environnement et de l'Aménagement



Benoît LEPLOMB

Référent aménagement

Direction de l'Environnement et de l'Aménagement

Service Foncier urbanisme planification

Céline BERNARD-GARDES

Référent biodiversité

Direction de l'Environnement et de l'Aménagement

Service Espaces et patrimoine naturels



Laure THIBAUT

Référent transport

Direction des Transports et de la Mobilité

Service Intermodalité mobilité régionale et transfrontalière

Camille BARTHE

Référent eau

Direction de l'Environnement et de l'Aménagement

Service Eaux et milieux aquatiques



Christine PEPPOLONI

Référent climat-air-énergie

Direction de l'Environnement et de l'Aménagement

Service Transition énergétique

Eloïse VANCOMERBEKE

Référent déchets

Direction de l'Environnement et de l'Aménagement

Service Transition énergétique



Le Grand Est à travers les thématiques du SRADDET



Martine Lizola

Présidente de la
commission aménagement
des territoires
de la Région Grand Est



David Valence

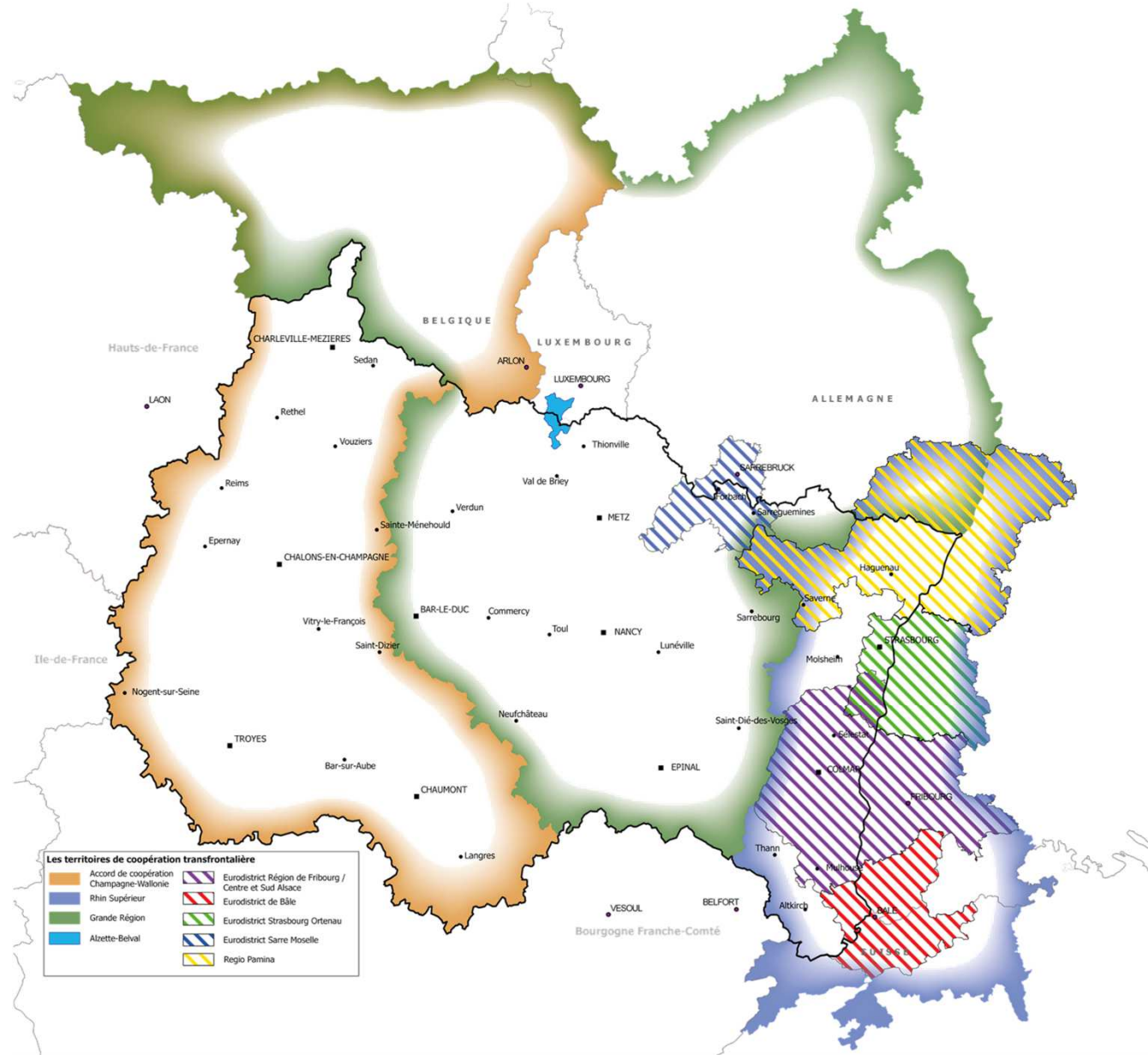
Président de la
commission transports et
déplacements
de la Région Grand Est



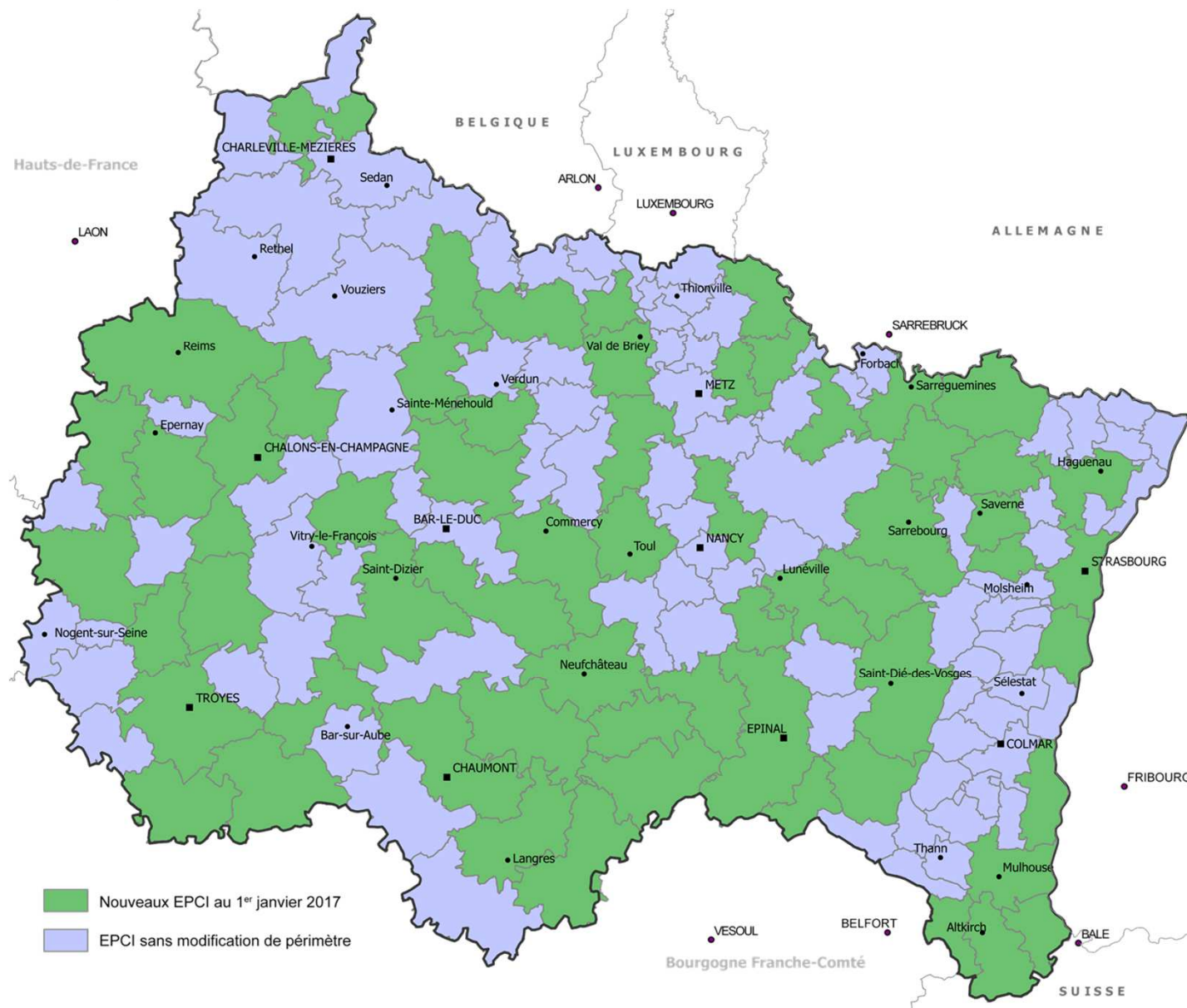
Christian Guirlinger

Président de la
commission
environnement
de la Région Grand Est

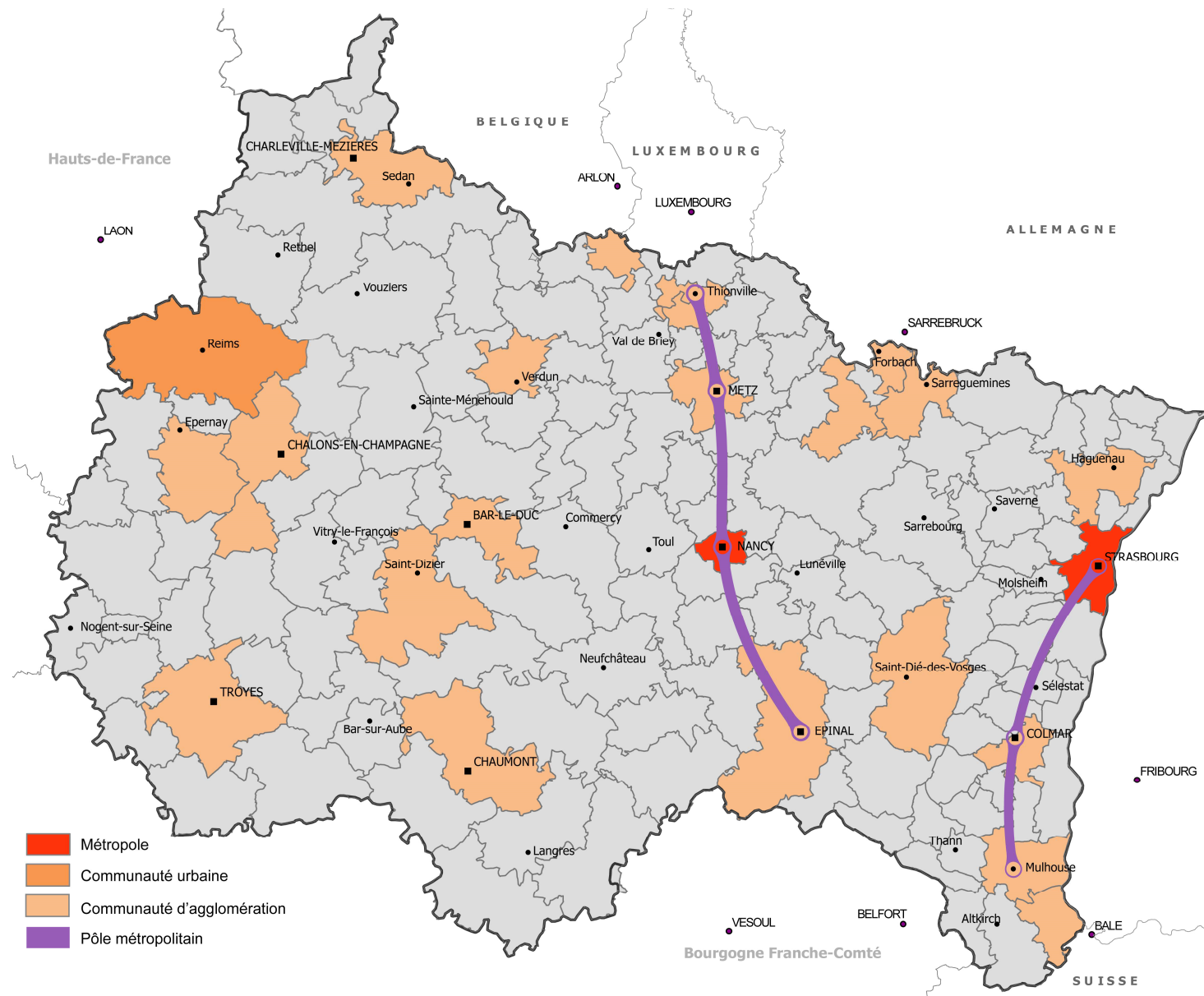
La région la plus transfrontalière de France



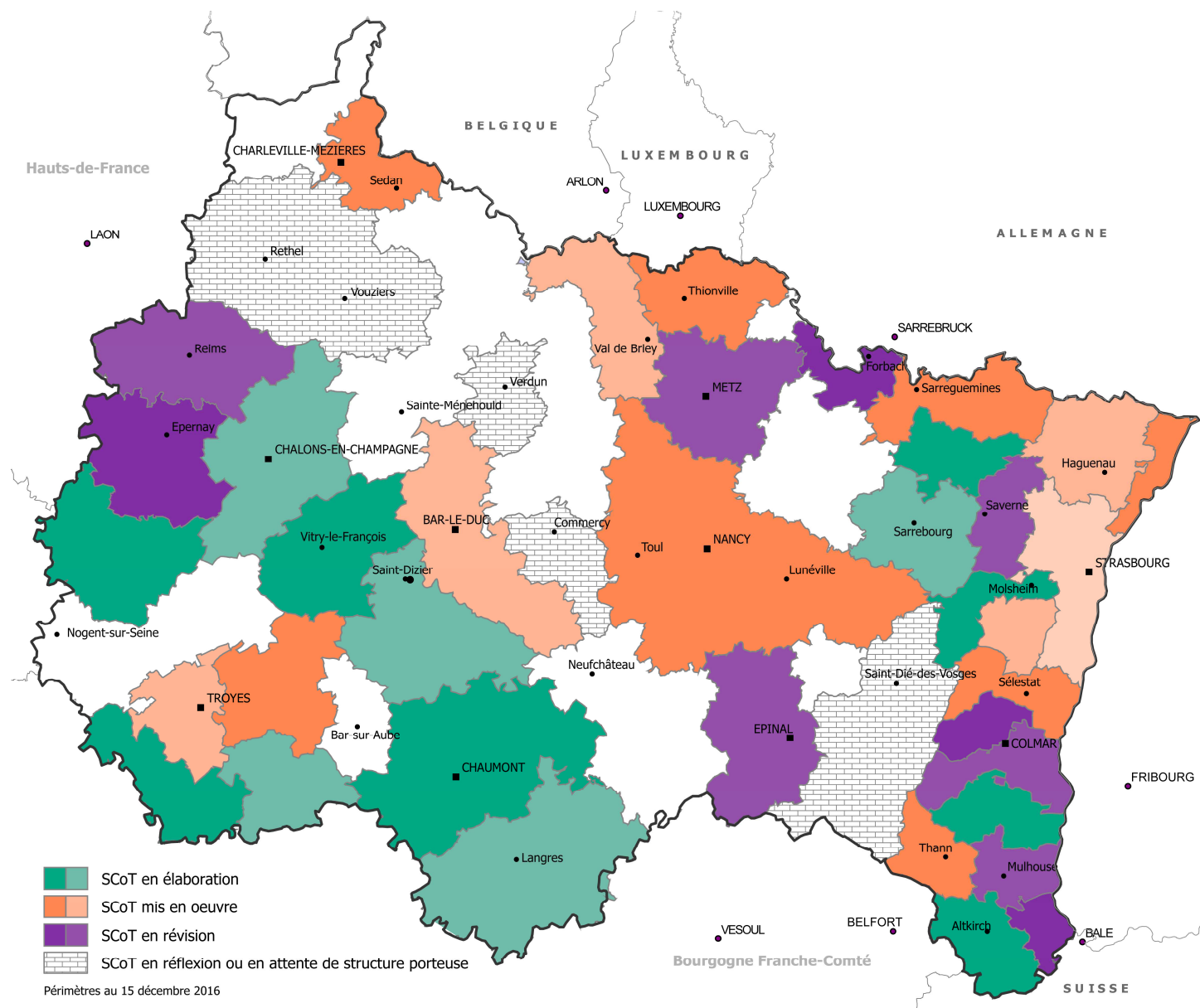
Des EPCI en puissance



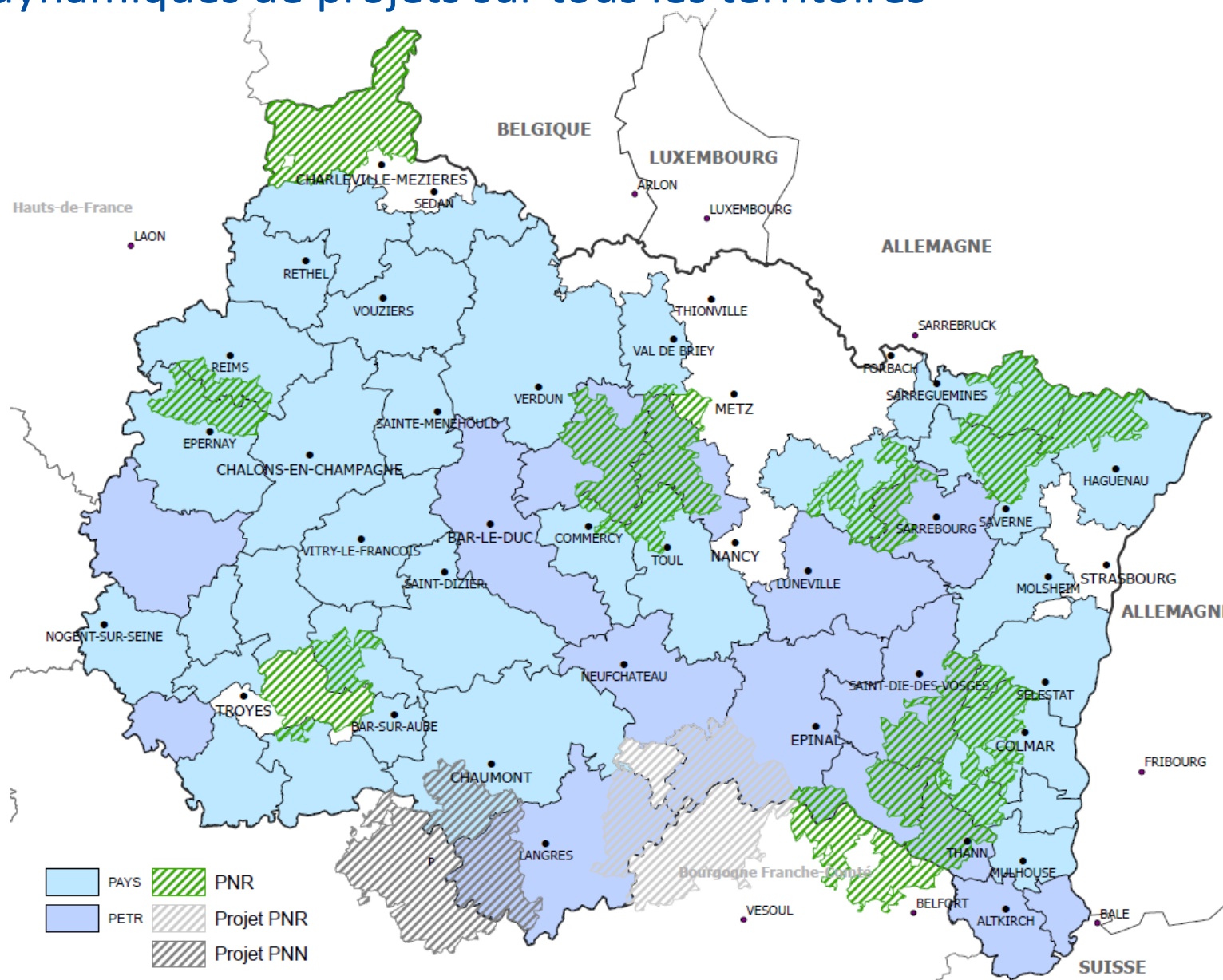
Des agglomérations moteurs pour les territoires



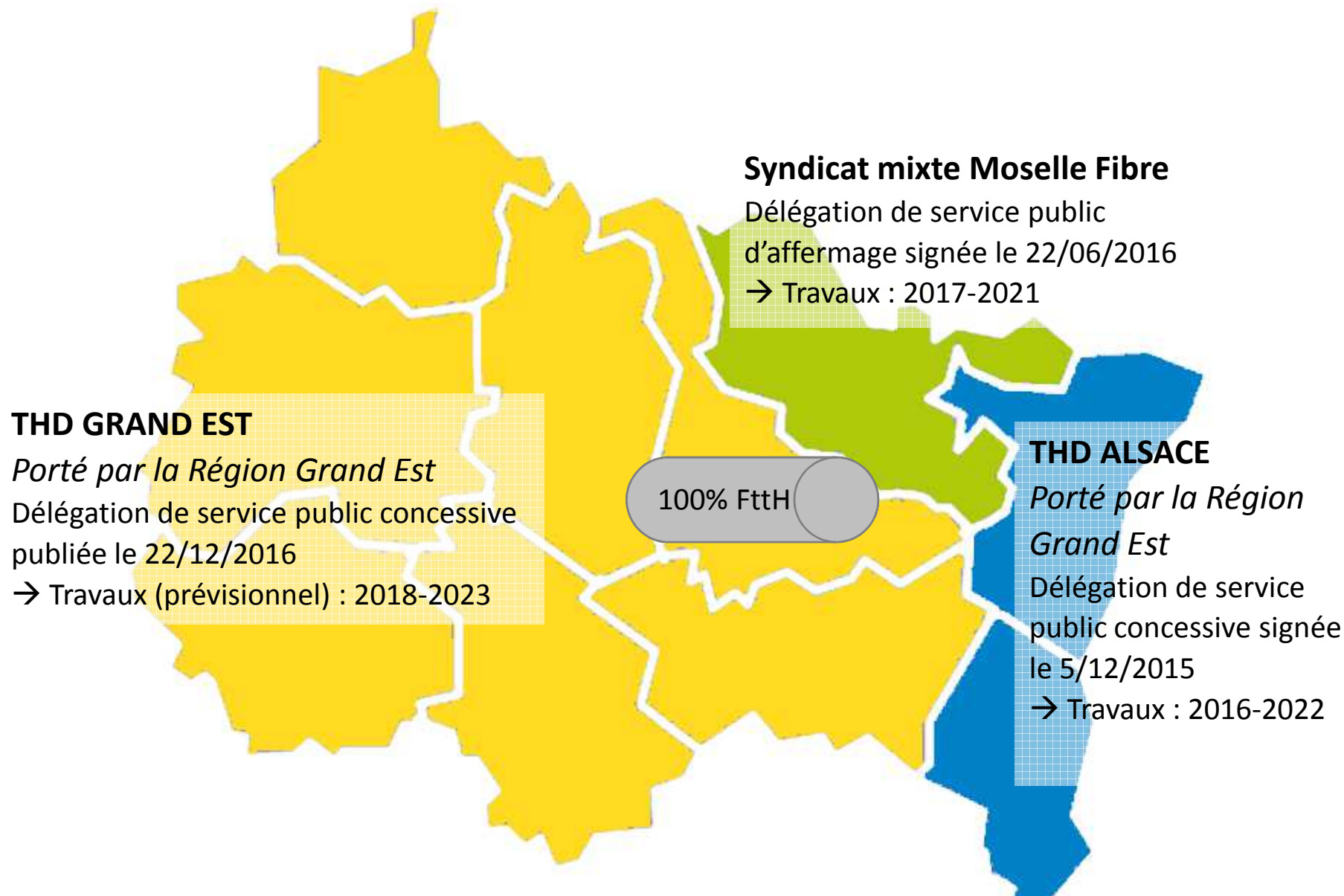
Des SCOT bientôt sur tout le Grand Est



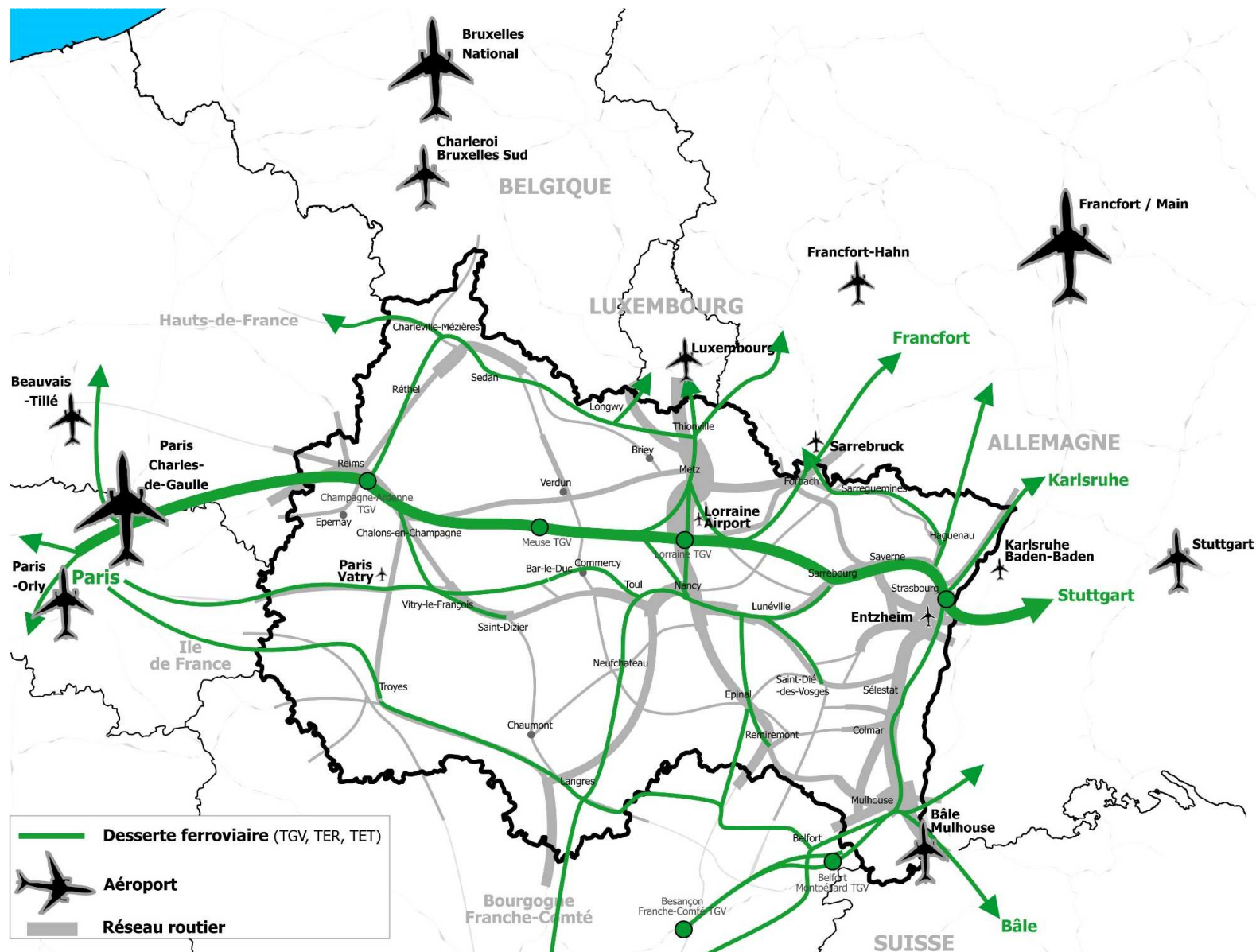
Des dynamiques de projets sur tous les territoires



La première région fibrée



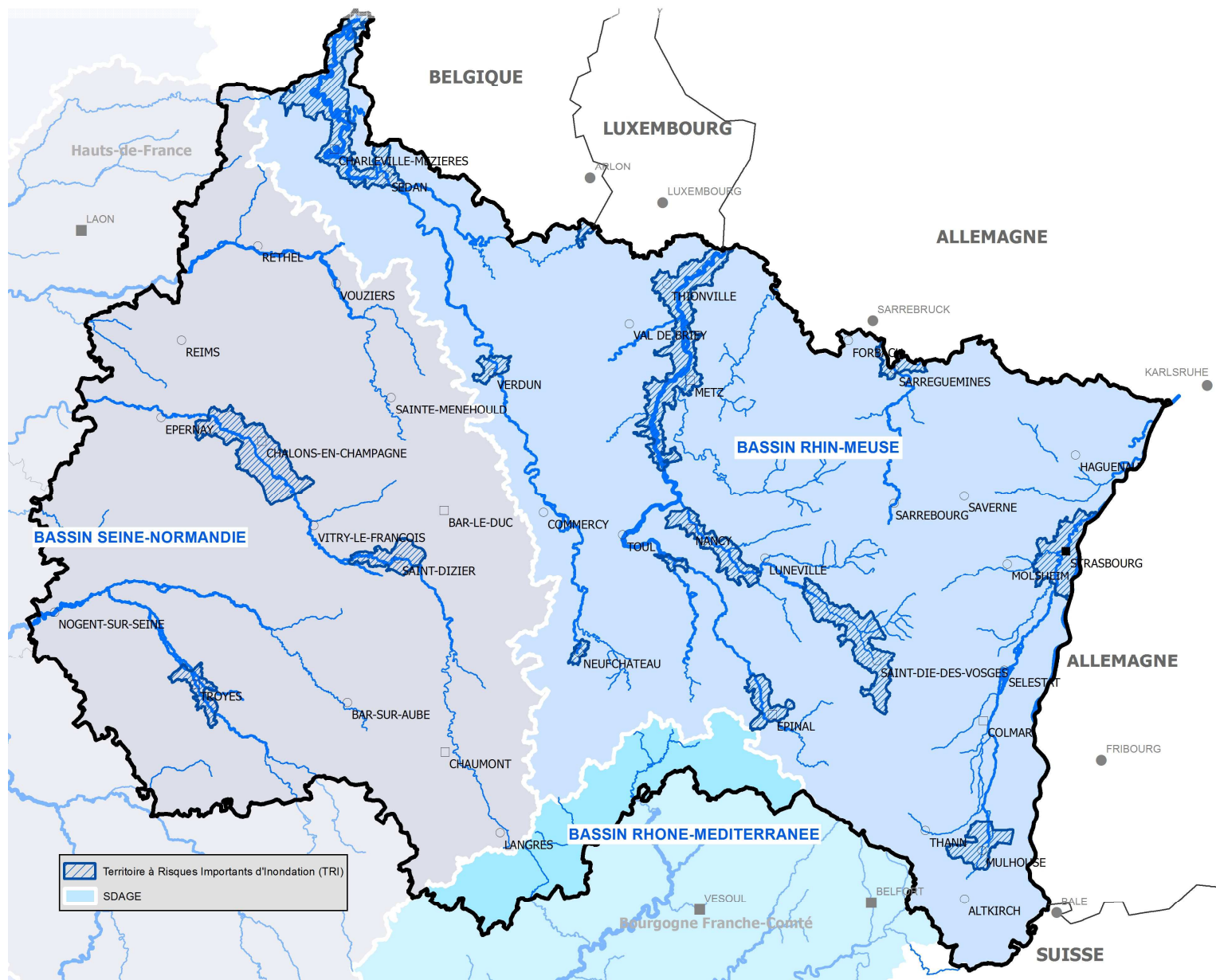
Route, rail, air : des réseaux denses et structurants



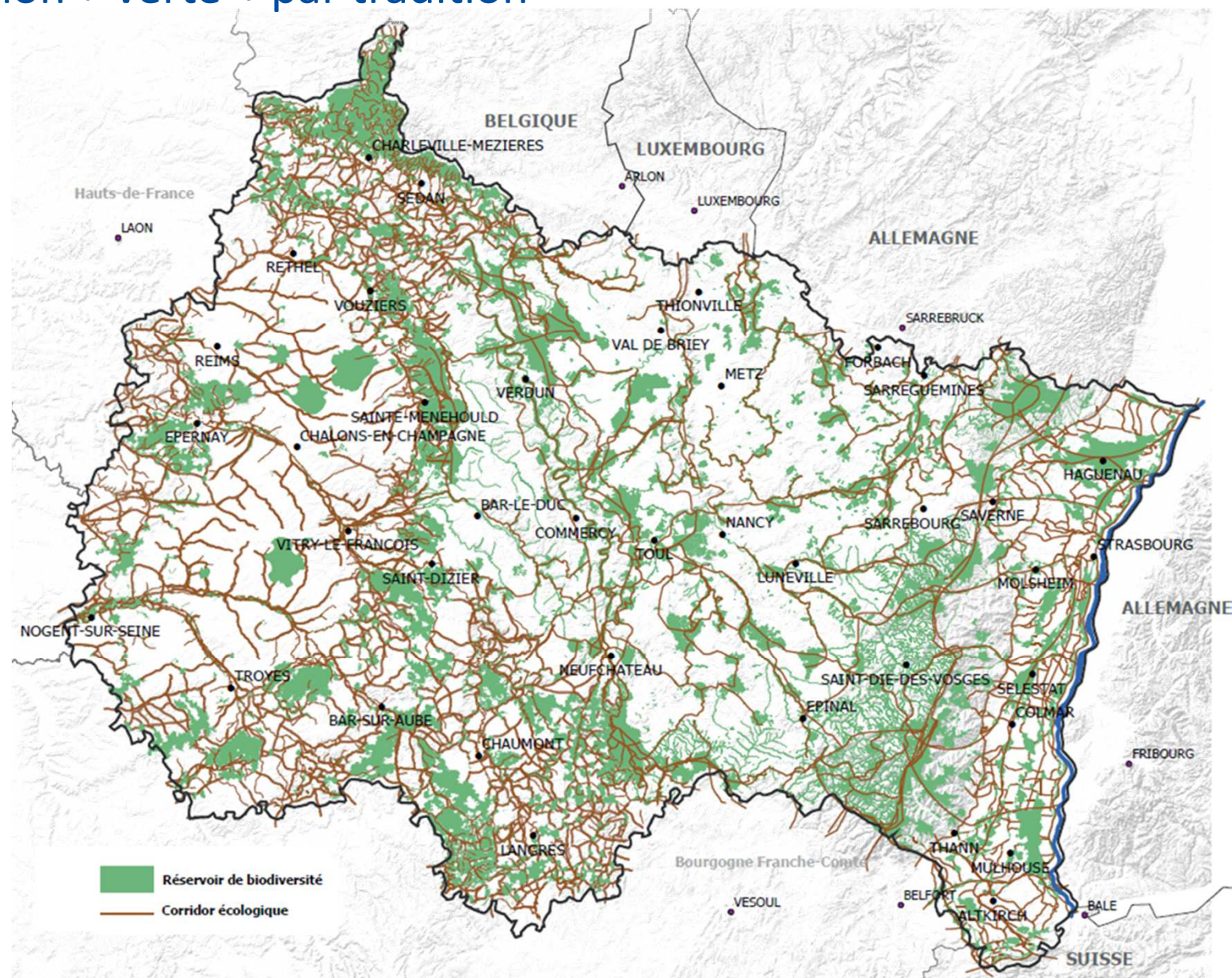
Voies navigables : une force pour la logistique



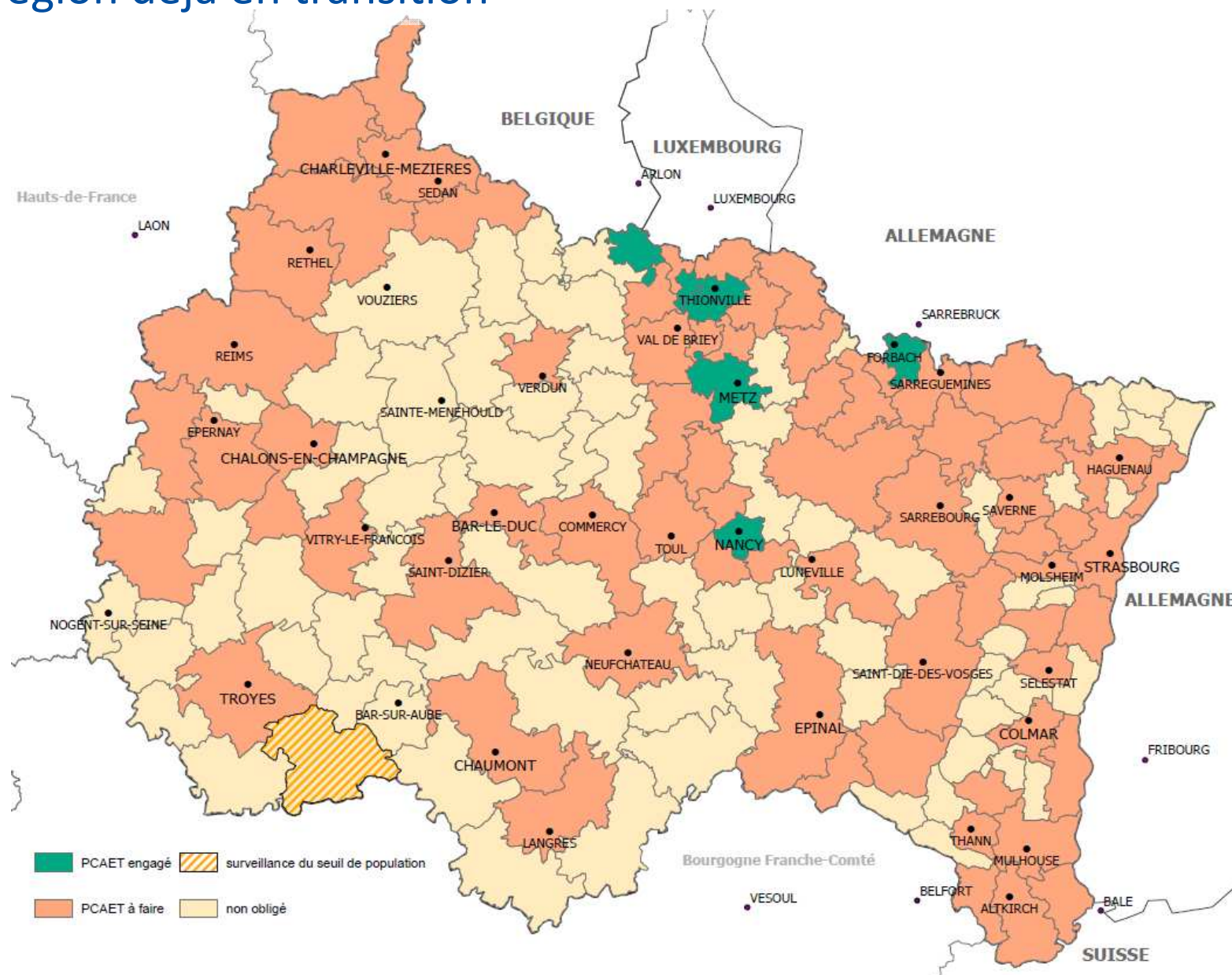
Une région château d'eau



Une région « verte » par tradition



Une région déjà en transition



Vers une région sans déchet !

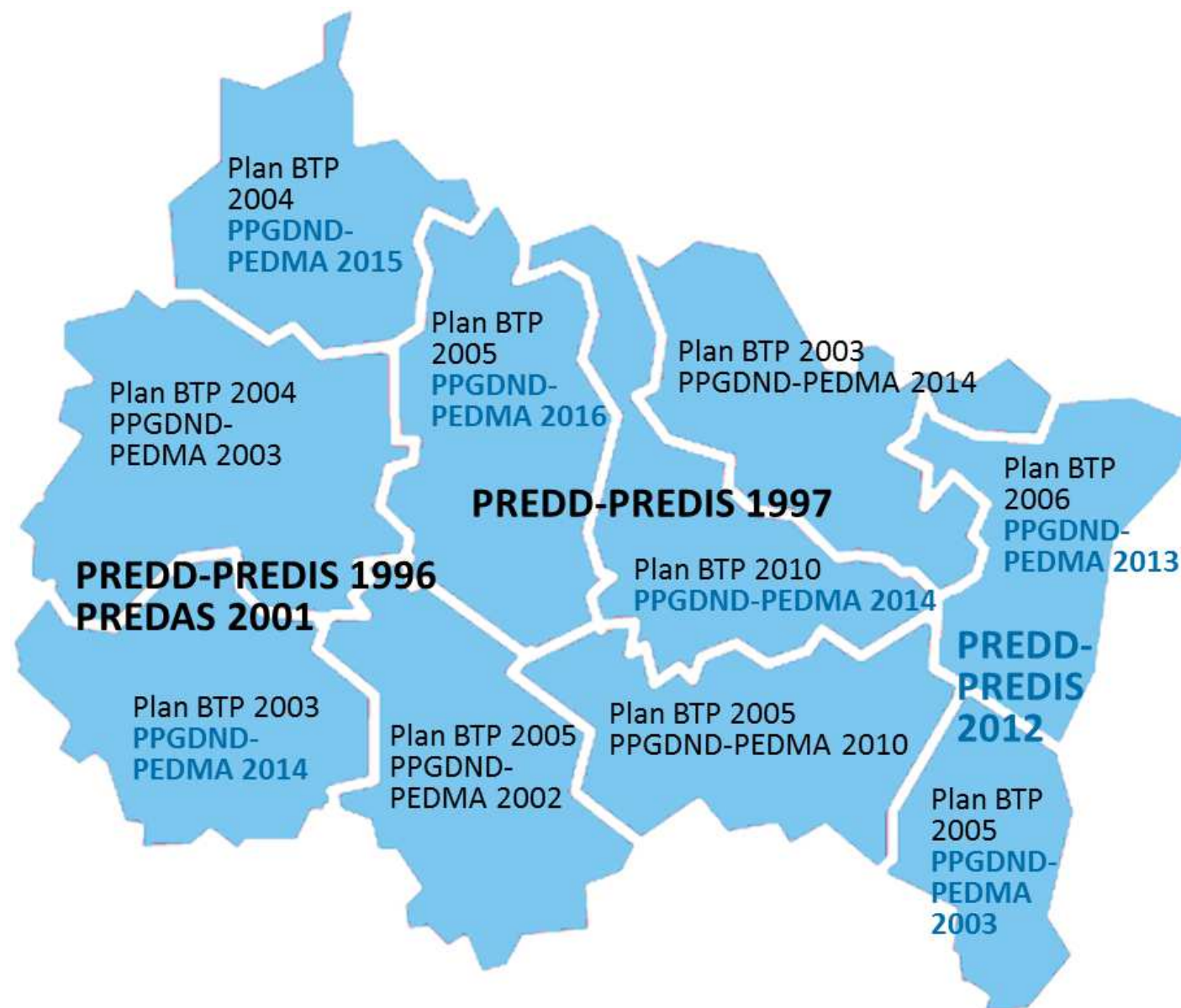
PEDMA: Plan (départemental) d'élimination des déchets ménagers et Assimilés

PPGDND : Plan (départemental) de prévention et de gestion des déchets non dangereux

PREDD : Plans régional d'élimination des déchets dangereux

PREDIS : Plan régional d'élimination des déchets industriels spéciaux

PREDAS : Plan régional d'élimination des déchets d'activités de soins



Temps de questions/réponses

Regard extérieur sur le Grand Est



Martin Vanier

Consultant (Acadie), Professeur à l'école d'urbanisme de Paris

INVITATION AUX APPROCHES PROSPECTIVES DES ENJEUX DU SRADDET

MARTIN VANIER
ÉCOLE D'URBANISME DE PARIS
ACADIE

EN BRETAGNE :

La place de la Mer...

La volonté d'accélérer la transition

Quelle transition ? Que veut-on conserver et que veut on transformer ?
Juste place de la puissance publique auprès des dynamiques des acteurs privés, ente impulsion publique, et accompagnement et dynamiques privées.

La volonté de créer un nouveau « modèle » de développement économique

Modèles plus vertueux, sur le plan social autour de l'ESS et de l'innovation sociale et sur le plan écologique avec l'économie circulaire. Comment placer ces modèles nouveaux au centre d'un projet régional sans renoncer à l'impératif de la production et de la compétitivité des entreprises ?

La question centrale de l'égalité des chances, pour les personnes comme pour les territoires

Cohésion sociale et territoriale, armature urbaine, la place et rôle des métropoles, vocations territoriales diversifiées etc.

La régénération de la démocratie

Participation de tous à la vie collective, la gouvernance territoriale , modalités de l'action publique.

DANS LES HAUTS DE FRANCE :

L'enjeu du positionnement régional

La région Hauts-de-France au sein d'un espace métropolitain majeur : comment en tirer parti ?

L'enjeu des complémentarités territoriales

Une région à plusieurs moteurs : deux formes de métropolisation (interne et externe) et des richesses créées dans de nombreux territoires dont certains emprunts de ruralités. Comment concilier ces moteurs sans les opposer ?

L'enjeu de l'amélioration du quotidien

Une région caractérisée à la fois par des habitants de plus en plus mobiles et une forte sédentarité : comment développer une proximité s'adossant aux différents besoins des habitants ?

L'enjeu des trajectoires de transition

Une région qui connaît des mutations de niveaux et d'échelles différentes : socio-économique, environnementale, technologique. Comment mieux articuler ces mutations pour construire des trajectoires de transition ?

PERSPECTIVE 1 : EUROPE

Pas *moins* mais bien *plus* d'Europe, et un noyau dur européen plus intégré que jamais, dans un monde qui pourrait l'être moins.

LE GRAND EST AUJOURD'HUI

- 45% des frontières terrestres nationales.
- 4 des 6 pays européens en continuité terrestre.
- 3 des 4 corridors européens (fer-fleuve-route) qui passent en France.
- 10 % des actifs du Grand Est qui travaillent hors de la région.
- Un espace de moindre densité entre grandes « plaques » européennes.

L'INVITATION

Du Grand Est qu'on traverse, au Grand Est où l'on s'ancre, en cœur d'Europe ?

« Le Grand Est, terre d'Europe! »

PERSPECTIVE 2 : TRANSITIONS

Demain, la différence se fera entre les régions européennes qui auront pris un *chemin de transitions* et les autres.

LE GRAND EST AUJOURD'HUI

- Une grande région productive (industries et agricultures)... du 20^{ème} siècle.
- Des flux intenses et des réseaux majeurs.
- Un terrain d'école pour l'économie circulaire, cœur des transitions.
- Un puissant ensemble de massifs forestiers.
- Une moyenne montagne et son tourisme face au changement climatique.

L'INVITATION

Quel chemin de transitions propre aux héritages et aux enjeux du Grand Est ?

« Le Grand Est, au rendez-vous des transitions! »

PERSPECTIVE 3 : SOLIDARITÉS TERRITORIALES

Demain, nous vivrons dans des *systèmes de villes-campagnes* avec des petites villes comme interfaces essentielles au quotidien.

LE GRAND EST AUJOURD'HUI

- Une réalité différente entre l'est /nord-est et le reste de la région.
- Des centralités petites et moyennes qui souffrent.
- Une question aigüe posée par les confins en déprise.
- Des distances internes qui ne s'effacent pas.

L'INVITATION

Les Français plébiscitent les petites villes : pourquoi pas dans le Grand Est, demain?

« Le Grand Est chérit ses petites villes! »

PERSPECTIVE 4 : MOTEURS

Demain, les *moteurs* des systèmes de territoires seront plus que jamais les métropoles, dans et/ou hors de la région.

LE GRAND EST AUJOURD'HUI

- Une métropole européenne, une autre « petite mais intense », et ... ?
- Des moteurs métropolitains centrifuges : Paris, Bâle, Luxembourg, la Sarre...
- 30 ans de rapprochements mais 1000 ans d'histoire à digérer.
- Des villes moyennes en quête d'alliances aussi.

L'INVITATION

Quelles alliances, en région et au-delà d'elle, pour la renforcer en moteurs métropolitains dynamiques?

« Le Grand Est avance par ses alliances métropolitaines! »

MAIS AUSSI...

- La révolution numérique, digitale, virtuelle ne fait que commencer.
- La révolution du vivant et de son ingénierie aussi.
- Les désordres du changement climatique vont devenir la norme.
- Européens : tous plus vieux, et toujours plus en quête de bien-être.
- Ailleurs : de nouvelles puissances mondiales non occidentales.
- Un « Grand Est »... encore plus grand ?!
- ...

Temps de débat

Synthèse des débats et clôture de la matinée



sraddet@grandest.fr

Région Grand Est
Site de Strasbourg
1 place Adrien Zeller - BP91006
67070 Strasbourg cedex