



**Performance Grand Est**

## **Contrat de Plan Régional de Développement des Formations et de l'Orientation Professionnelles (CPRDFOP)**

### **Volet Transversal**

#### **Le CPRDFOP c'est...**

... **le cadre stratégique** relatif au développement des **formations et de l'orientation professionnelles au niveau régional pour les 5 prochaines années** ;

... **une contractualisation pluriannuelle** engageant la Région, l'Etat (dont les Autorités Académiques) et les partenaires sociaux;

... **Une stratégie** fondée sur **des orientations partagées et adaptées** à la situation régionale et aux besoins des territoires ;

... un document **programmatique** et **opérationnel** qui vise à analyser les besoins à moyen en matière d'emplois, de compétences et de qualification.

Parce qu'elle entend placer les **entreprises, les territoires, et les habitants au cœur** de ses enjeux et que le CPRDFOP a pour finalité le **développement et l'emploi et de la compétitivité**, la Région Grand Est a choisi de nommer ses travaux « **Performance Grand Est** ».

#### **En Grand Est, c'est...**

... le résultat d'un **ensemble de concertations** avec les partenaires institutionnels (rôle renforcé des partenaires sociaux) **et consultations** à destination des habitants du Grand Est, des **organisations professionnelles** et des **entreprises**, des acteurs de la formation, de l'éducation, de l'orientation.

... **3 priorités** partagées par la Région, l'Etat et les partenaires sociaux, déclinées en **12 défis et 38 actions opérationnels**

- *Observer pour décider : diagnostics et prospective*
- *L'orientation tout au long de la vie, vers un service public régional pour toutes et tous*
- *Formation Professionnelle : un levier de compétitivité économique régionale et territoriale ;*

... **plusieurs documents** : un volet transversal et un volet sectoriel ;

... **des déclinaisons** : la Charte de l'Orientation, le Schéma Sanitaire et Social, les Contrats d'Objectifs Territoriaux ; etc.

... **Un projet transversal et coordonné**, piloté par les élus de la Région (dans le cadre de ses compétences) : impliquant l'ensemble des services de la Direction de l'Éducation, de la Formation et de l'Orientation Professionnelles (DEFOP),

... et en **Collaboration avec les 12 Agences** de la Région afin de prendre en compte les réalités territoriales ;

... **un mot d'ordre**, « *placer l'individu, l'entreprise et le territoire au cœur de l'action* » pour **mieux informer, orienter, former** sur la base des leurs **besoins** ;

... **un objectif** : l'emploi.

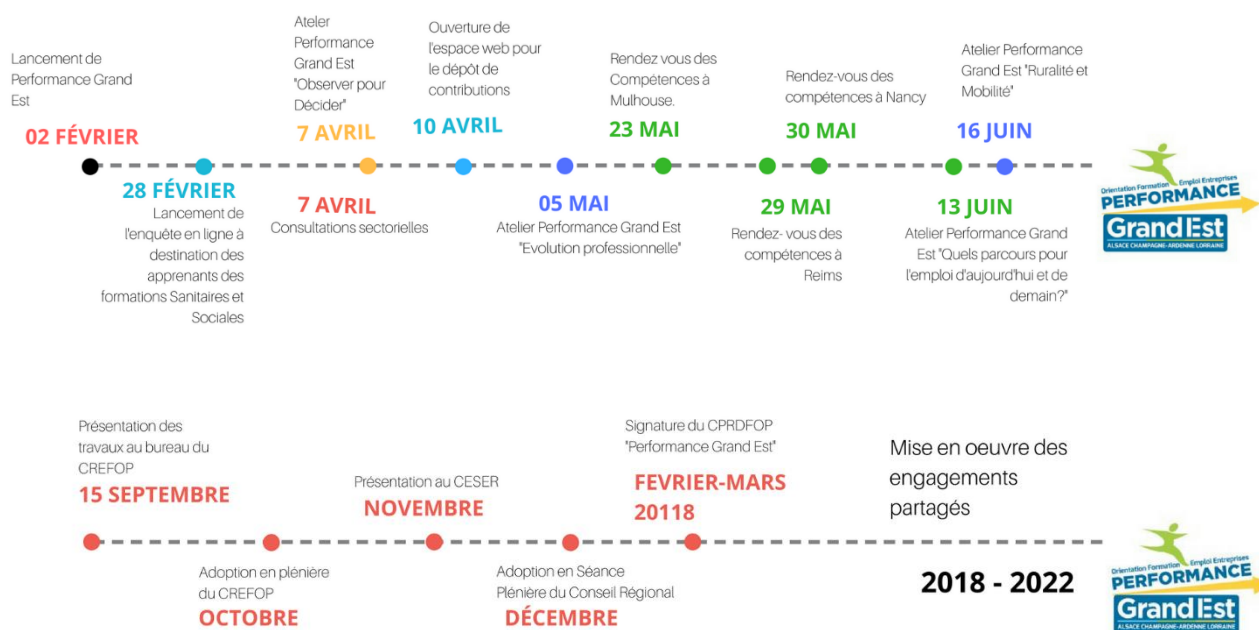
## Des stratégies articulées entre elles

Par la mise en œuvre des engagements qu'il formalise, le CPRDFOP « Performance Grand Est » permettra le **développement des compétences nécessaires au développement économique ainsi qu'à l'aménagement du territoire**. Il est ainsi articulé avec le Schéma Régional de Développement Economique, d'Innovation et d'Internationalisation (**SRDEII**), le futur Schéma Régional d'Aménagement, de Développement Durable et d'Egalité des Territoires (**SRADDET**), et la Stratégie Régionale pour l'Emploi (**SRE**).

L'émergence **de nouvelles filières et de nouveaux métiers** dans le domaine de la **transition numérique et énergétique** y est donc clairement affichée.

Faisant de **l'identification des besoins réels** (via des diagnostics territoriaux et sectoriels) l'étape préalable à toute intervention, il permettra de déployer une **offre de services adaptée, souple et lisible**.

## Étapes clés de l'élaboration du CPRDFOP « Performance Grand Est »



## Personnes à contacter :

**Direction de l'Éducation, de la Formation et de l'Orientation Professionnelles (DEFOP)  
Service des Politiques Contractuelles :**

**Chef du service Grand Est :**

Florence LEIBEL : 03.88.15.39.57, [Florence.LEIBEL@grandest.fr](mailto:Florence.LEIBEL@grandest.fr)

**Chargé de projet CPRDFOP :**

Benjamin HERNAIRE : 03.87.33.63.24, [Benjamin.HERNAIRE@grandest.fr](mailto:Benjamin.HERNAIRE@grandest.fr)