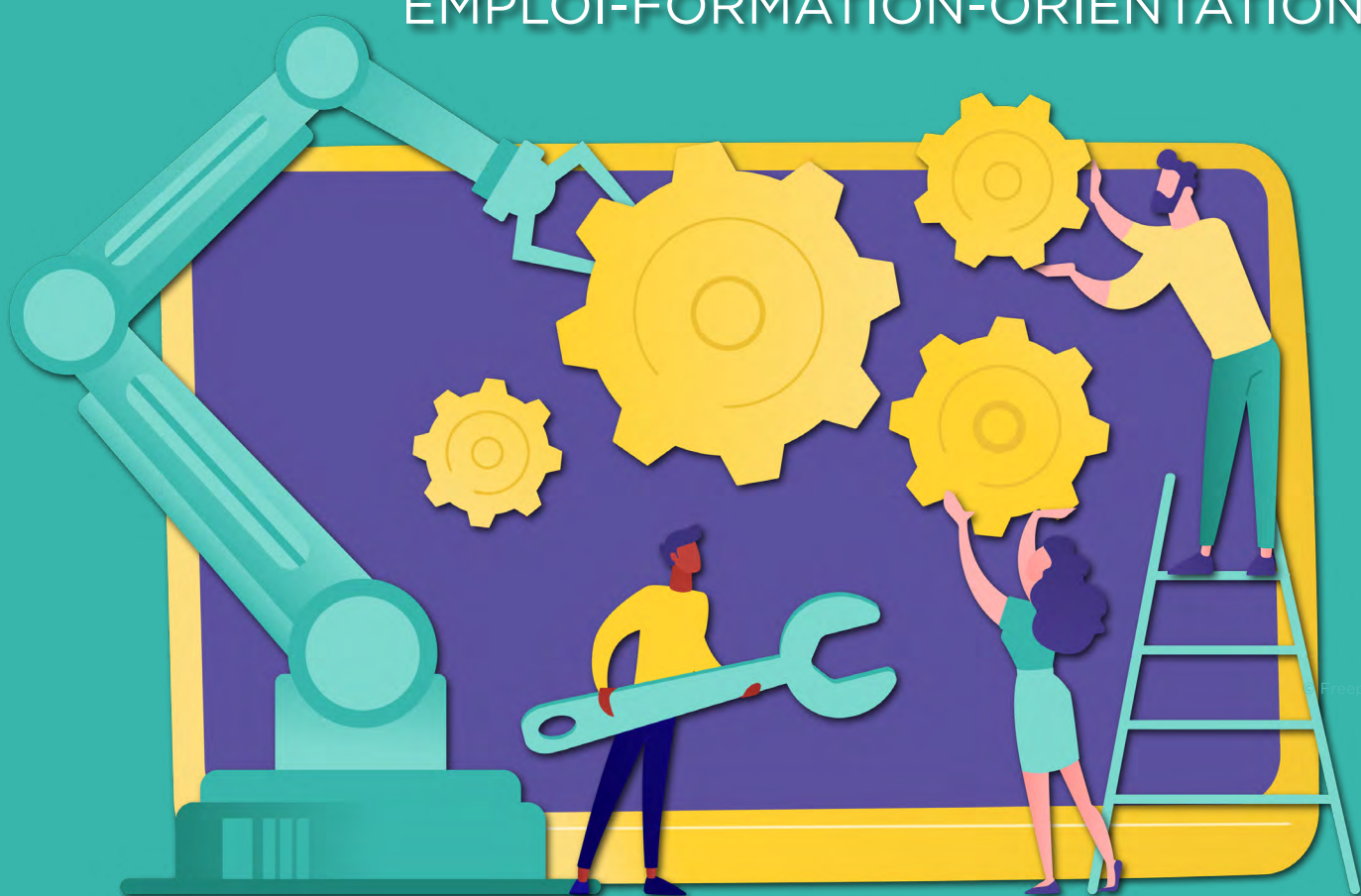


PERFORMANCE  
EMPLOI

# SYNTHÈSE DE L'ÉVALUATION DE LA STRATÉGIE RÉGIONALE EMPLOI-FORMATION-ORIENTATION



## CPRDFOP

contrat de  
plan  
régional de  
développement des  
formations et de l'  
orientation  
professionnelles

**Grand Est**  
ALSACE CHAMPAGNE-ARDENNE LORRAINE

*L'Europe s'invente chez nous*

**D**epuis 2018, l'action de la Région en matière d'orientation et de formation s'inscrit dans une stratégie concertée avec les services de l'État et les partenaires sociaux via le **Contrat de Plan Régional de Développement des Formations et de l'Orientation Professionnelles (CPRDFOP)**. Cette stratégie, appelée Performance Grand Est, repose sur 2 principes :

- ▶ Mieux informer, orienter, former aux métiers de demain sur la base des besoins des entreprises et des territoires ;
- ▶ Développer l'emploi et l'attractivité économique

Afin d'évaluer l'impact des actions menées, Valérie Debord, Vice-Présidente en charge de l'emploi, de la formation, de l'orientation et de l'apprentissage pour la Région Grand Est, a impulsé **une démarche totalement inédite et innovante**. Celle-ci a débuté par la création d'un Comité Régional d'Évaluation<sup>1</sup>. Pour conduire les travaux d'évaluation de juillet 2020 à avril 2021, la Région Grand Est a été accompagnée par un prestataire extérieur, le cabinet Sémaphores-Sauléa.

Aussi, ce document vous présente une synthèse de la démarche : ses objectifs, ses conclusions formulées au vu de la matière recueillie et ses recommandations<sup>2</sup> émanant à la fois des services régionaux concernés et du Comité Scientifique<sup>3</sup>.

## UNE ÉVALUATION : POURQUOI ?

Évaluer Performance Grand Est, c'est :

- ▶ Connaître l'**impact des politiques publiques régionales en matière d'emploi et de formation** sur les habitants du Grand Est ;
- ▶ Identifier les **améliorations à apporter à l'offre de service régionale** pour être au plus proche des besoins des habitants et des entreprises du Grand Est.

## POINTS FORTS DE L'ACTION RÉGIONALE

- + Le **CREFOP<sup>4</sup>** est **reconnu collectivement par les partenaires de la stratégie Performance Grand Est comme une instance contribuant à un travail partenarial de qualité**. La volonté de la Région Grand Est et de Valérie Debord d'associer l'État et les partenaires sociaux à la mise en œuvre de la stratégie régionale y est toujours lisible et saluée ;
- + L'approche sectorielle de Performance Grand Est, permet pour un même secteur d'activité :
  - ▶ De **faire remonter les besoins des entreprises** en matière d'actions de formation, de compétences et de promotion des métiers.
  - ▶ De **renforcer la coordination entre les acteurs de l'orientation et les partenaires de la Région**. Par exemple : la création de l'Association Régionale pour la Promotion de l'Emploi Industriel en Grand Est (ARPEIGE), en 2020 par les partenaires du COT industrie ;
- + La **qualité du partenariat entre Pôle emploi et la Région Grand Est** et l'agilité dont fait preuve la Région contribuent à une **offre de formation professionnelle régionale complète**, adaptée à l'échelle des territoires du Grand Est et des secteurs d'activité ;
- + Les **diagnostics produits par l'OREF Grand Est** s'inscrivent en **complémentarité des travaux d'études sur l'évolution des métiers et des compétences** produits par Pôle emploi. Ces travaux sont régulièrement mobilisés par les professionnels de l'Accueil, Information et Orientation (AIO) ;
- + L'agilité de la Région Grand Est a permis de **maintenir malgré la crise sanitaire les actions de promotion des métiers** grâce à l'organisation de salons virtuels grâce au nouvel outil régional « Live Orient'Est » ;
- + La volonté régionale de **répondre aux besoins en compétences des entreprises** est saluée par ces dernières : le dispositif FIFE (Fonds d'intervention pour la formation et l'emploi) est particulièrement apprécié.

# AXES D'AMÉLIORATION ET RECOMMANDATIONS

- > **Vulgariser la stratégie pour permettre sa meilleure appropriation par les partenaires de la Région** → voir pour créer un espace numérique partagé avec des ressources relatives au CPRDFOP, au CREFOP et aux COT ;
- > **Renforcer l'approche territoriale et son articulation avec l'approche sectorielle des besoins en formation et en orientation** pour :
  - ▶ proposer une offre de services la plus complète possible et davantage d'actions communes ;
  - ▶ faire connaître plus largement le Service Public Régional de l'Orientation (SPRO) ;
  - ▶ répondre au mieux aux besoins des usagers ;
- > **Développer l'achat régional de formations à destination des publics niveau BTS ou licence pro** ;
- > Refondre les outils d'information de la Région pour une **meilleure lisibilité et visibilité de l'offre de services** → réfléchir autour d'une entrée unique (site web, application ?) rassemblant toutes les informations utiles sur l'emploi - formation - orientation professionnelles en Grand Est pour **faciliter la recherche d'information des habitants du Grand Est** ;
- > **Valoriser Performance Grand Est auprès du public** : réflexion à mener sur la communication autour de l'offre de service régionale et des différents outils (Orient'Est, Formation Grand Est).

## PROPOSITIONS DES USAGERS ET PARTENAIRES

- ▶ Accentuer la dimension des travaux prospectifs de l'OREF notamment avec des **études portant sur les impacts à moyen/long terme de la crise sanitaire et économique** sur les secteurs d'activité et les territoires du Grand Est ;
- ▶ Réaliser des études sur les **mobilités géographiques et professionnelles** afin d'**imaginer des solutions** concernant les freins à la mobilité en Grand Est ;
- ▶ Tester l'**impact du maintien d'un conseiller unique référent de parcours** auprès des bénéficiaires d'un accompagnement ;
- ▶ Tester la **mise en place d'un accompagnement renforcé des demandeurs d'emploi de longue durée ou de plus de 50 ans** ;

## ET APRÈS ?

Cette démarche d'évaluation a permis de **mettre en lumière les réussites de la stratégie Performance Grand Est** ainsi que les **marges de progression** existantes et à investir.

Quant aux enseignements à retenir, ils serviront de base à la nouvelle stratégie qu'initieront Valérie Debord et ses équipes en 2022. Avec toujours la même **volonté de répondre aux besoins des habitants et des entreprises du Grand Est** grâce à un partenariat renforcé avec les services de l'État et les partenaires sociaux.

<sup>1</sup> Le **Comité Régional d'Évaluation**, instance politique chargée de piloter l'évaluation de la stratégie Performance Grand Est. Cette instance placée sous la Présidence de Mme Debord, a été créée à sa demande dans le but d'associer les membres du Conseil Economique Social Environnemental Régional (CESER) à la démarche.

<sup>2</sup> **Précaution de lecture** : l'ensemble des conclusions et recommandations est disponible dans le rapport final d'évaluation qui a été remis à l'issue de la réunion du Comité Régional d'Évaluation d'avril 2021.

<sup>3</sup> Le **Comité Scientifique** est un groupe d'experts et d'universitaires du champ Emploi - Formation - Orientation. Ce comité s'est réuni 2 fois à la demande de Mme Debord pour appuyer la Région Grand Est dans sa démarche d'évaluation de ses politiques publiques.

<sup>4</sup> Le **CREFOP** : le **Comité Régional de l'Emploi de la Formation et de l'Orientation Professionnelles** réunit la Région, les services de l'Etat et les partenaires sociaux. La loi impose aux Régions d'élaborer leur CPRDFOP au sein des CREFOP.

<sup>5</sup> Un **COT** : **Contrat d'Objectif Territorial** est la déclinaison sectorielle de Performance Grand Est. Il permet de fixer par secteur d'activité les objectifs en matière de formation et d'actions de promotion des métiers, ainsi que de suivre l'évolution des métiers et des compétences attendues pour le secteur.

# PERFORMANCE EMPLOI

## Région Grand Est - grandest.fr

### Siège du Conseil régional

1 place Adrien Zeller  
BP 91006 - F 67070  
Strasbourg Cedex  
Tél - 03 88 15 68 67  
Fax - 03 88 15 68 15

### Hôtel de Région

5 rue Jericho  
CS 70441 - F 51037  
Châlons-en-Champagne Cedex  
Tél - 03 26 70 31 31  
Fax - 03 26 70 31 61

### Hôtel de Région

Place Gabriel Hocquard  
CS 81004 - F 51036  
Metz Cedex 1  
Tél - 03 87 33 60 00  
Fax - 03 87 32 89 33

Retrouvez nous sur :



*L'Europe s'invente chez nous*