

L'exposition « expérimentelle 19 » à la Maison de la Région de Strasbourg

Du 5 au 29 septembre 2016

Dans sa volonté de développer l'action culturelle dans le Grand Est, la Région **accueillera l'exposition « expérimentelle 19 »**, du 5 au 29 septembre prochain, à la Maison de la Région de Strasbourg. Cette biennale est organisée par la Förderkreis für Kultur und Heimatgeschichte et réunit de jeunes artistes français, allemands, autrichiens et suisses.

Proposant un aperçu de la création artistique contemporaine au cœur de l'Europe, cette exposition invite à découvrir les interrogations des jeunes créateurs, ainsi que les matières, les formes et les thèmes qui traversent aujourd'hui l'art contemporain. Il s'agit d'**un exemple inédit de coopération transfrontalière dans le milieu artistique.**

Né de la rencontre entre **Raymond Emile Waydelich**, artiste plasticien alsacien de renom, et **Titus Koch**, galeriste allemand, le projet artistique « Die expérimentelle » a pour objectif de mettre en lumière un grand nombre d'œuvres très variées (sculptures, dessins, peintures, photographies, installations...), à travers une exposition répartie sur plusieurs lieux, tous les deux ans. « Die Expérimentelle » s'appuie sur un réseau de galeries d'art très réputées en Allemagne, en Autriche et en Suisse, permettant aux artistes exposés de bénéficier d'un rayonnement considérable.

C'est notamment grâce à **Raymond Émile Waydelich** et **Marc Felten**, deux artistes particulièrement engagés dans le dialogue culturel en Europe, que cette biennale aura lieu à Strasbourg cette année. La 19^e édition de cette manifestation culturelle internationale se déroulera ainsi en Alsace pour la deuxième fois, après l'édition 2014, accueillie à l'Etappenstall d'Erstein.

Œuvre de Mélanie Richter - DR



CONTACT PRESSE

Gaëlle Tortil-Texier

06 78 79 93 36

Service presse

03 88 15 68 94

presse@alsacechampagneardennelorraine.eu

Les artistes

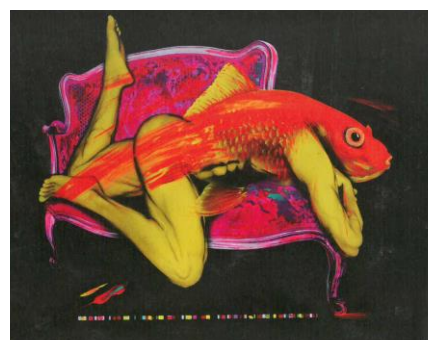
Quelques artistes sont impliqués dans l'aventure de « Die Experimentelle » depuis ses débuts, tels que Albertrichard Pfrieger, Uwe Lindau, Harald Häuser et Heinz Pelz. Ils ont été rejoints dans les années 1990 par les peintres Helmut Sturm et Dieter Krieg. Autour de ce noyau gravitent les œuvres d'autres artistes de renom ou d'étoiles montantes au fil des éditions de « Die Experimentelle ». Au total, ce sont près de 80 artistes de différentes nationalités qui participent à « experimentelle 19 », parmi lesquels on peut citer :

Franz Hitzler, un peintre né à Ratisbonne (Allemagne). Son admiration pour les tableaux de Rembrandt a laissé très tôt des traces durables dans sa vie et son œuvre. Il peint notamment des formes archétypales et des êtres démoniaques. Son usage de la couleur libère les personnages dans l'espace du tableau. Pour lui, « *la peinture est un acte ouvert sur l'avenir* »,



DR

Marc Felten, artiste strasbourgeois dont le corps humain est au centre de ses travaux. Il a développé un art au croisement de l'illustration, du tag, du graff et de la peinture expressive. Réalisant ses compositions à l'instinct, il libère sa force créatrice pour donner vie à des êtres étranges...



DR

Veronika Dirnhofer, originaire de Vienne (Autriche), sonde la tension ambivalente entre abstraction et figuration dans ses peintures et ses dessins. Les paysages existent comme des réalités géographiques mais constituent également des écrans de projection pour des significations, des souvenirs ou des idées.



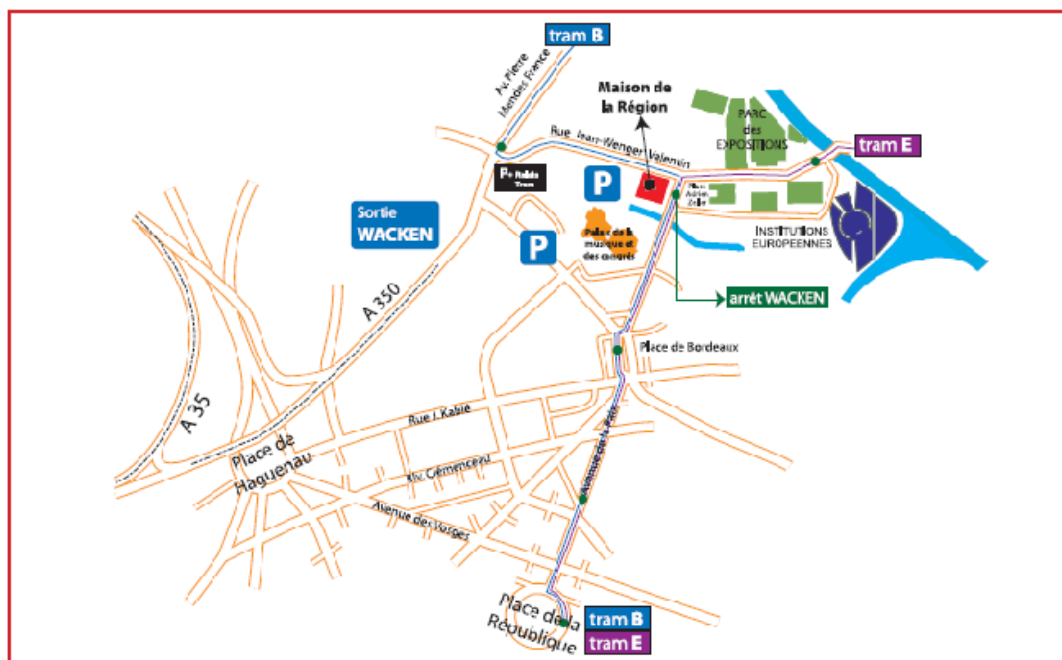
DR

Plus d'informations à propos de « experimentelle 19 » sur le site de la Förderkreis für Kultur und Heimatgeschichte : www.foekuhei-gottmadingen.de/experimentelle

Infos Pratiques

Horaires d'ouverture : du lundi au vendredi (sauf jours fériés) de 9h à 18h.

plan d'accès



Accès TRAM - BUS

- TRAM
ligne B
Lingolsheim Tiergartel-Hoenheim Gare,
arrêt Wacken
ligne E
Baggersee-Robertsau Boecklin,
arrêt Wacken
- Bus :
ligne N°18
Wacker-Fuchs am Buckel,
ligne N°50
Wacker-Montagne verte

Accès Autoroute

- Par autoroute A4 :
dans le sens Paris-Strasbourg,
prendre la sortie N°1 «Cronenbourg»,
suivre la direction Wacken.
- Par autoroute A35 :
dans le sens Colmar-Strasbourg,
prendre la sortie N°1 «Wacken»
pour rejoindre l'A350,
suivre la direction Wacken.