



COUVERTURE EN TRÈS HAUT DÉBIT

Réunion d'information

des maires et des présidents d'intercommunalités
de l'Aube

Philippe PICHERY

Président du Conseil départemental de l'Aube

Accompagné de Philippe RICARD - Département de l'Aube

Franck LEROY

Vice-président du Conseil régional Grand Est

Accompagné de Franck SIEGRIST - Région Grand Est

Alain SOMMERLATT

Directeur général de Losange

Sommaire

- **Accueil**
- **Rappel du contexte**
 - Les différents périmètres d'intervention
 - La situation à l'échelle du Département
- **Le choix d'une technologie pérenne**
- **Le projet Très Haut Débit**
 - Périmètre
 - Calendrier
 - Présentation du concessionnaire LOSANGE
 - Le plan de financement
 - La Caisse des Dépôts
 - Le détail par EPCI

Rappel du contexte national

- 2011 : Plan France Très Haut Débit
 - appel à manifestation d'intention d'investir (AMII) auprès des opérateurs, **pour identifier leurs périmètres de déploiement sur fonds propres**
 - mise en œuvre du Fonds pour une Société Numérique (FSN) pour soutenir les actions des collectivités par carence des investissements privés

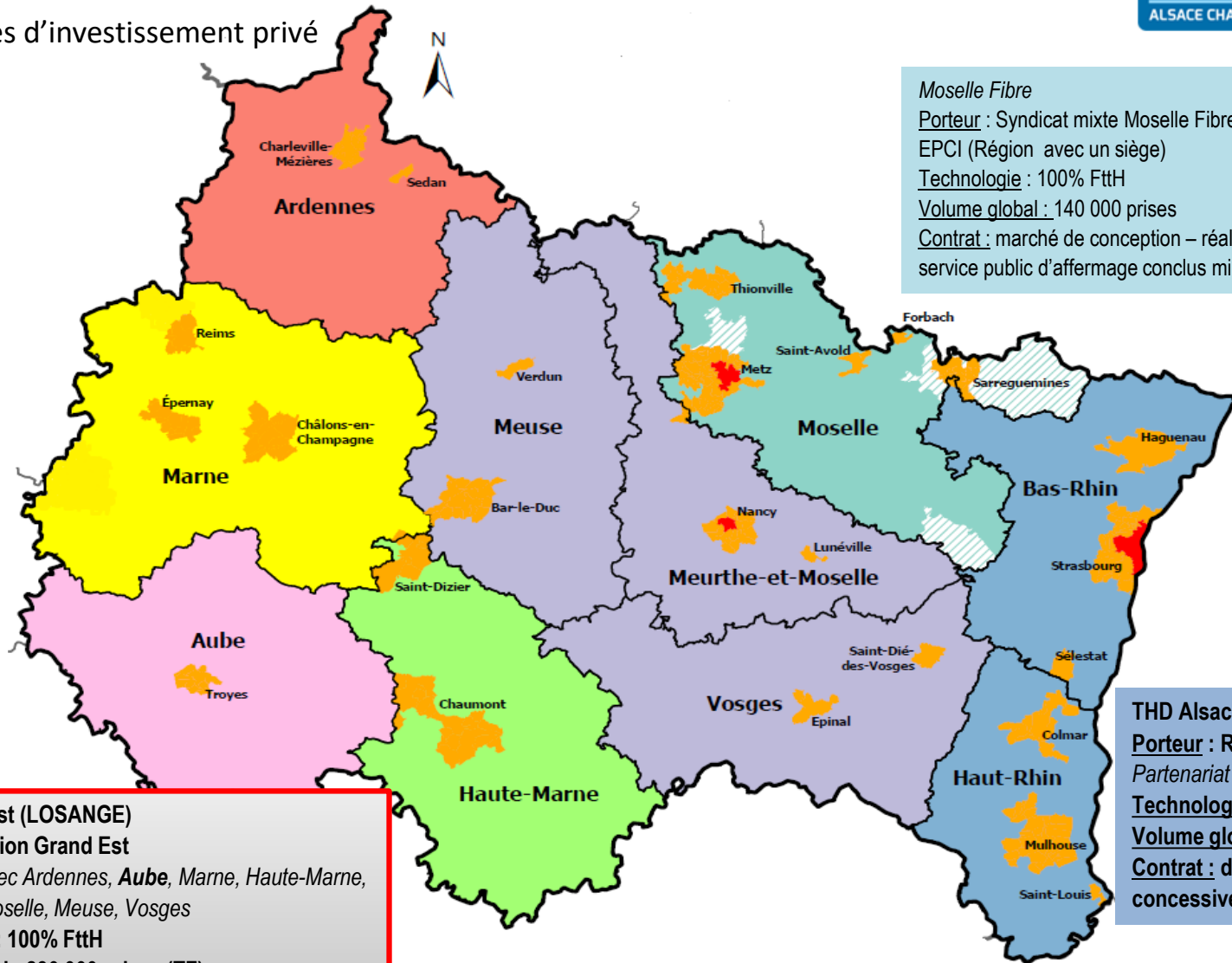
- 2013 : feuille de route numérique du Gouvernement
 - **THD pour tous en 10 ans**
 - soutien au projets publics portés par les collectivités (3 milliards €)
 - prêts à long terme de l'Etat (Caisse des Dépôts)

Rappel du contexte régional

- **266 communes** sont retenues par les opérateurs privés
 - 3 communes classées « zone très dense » avec intervention ouverte à tous les opérateurs : Strasbourg-Metz-Nancy
 - 263 communes classées « zone moins dense » : intervention d'Orange seul
- **4 929 communes** relèvent de **réseaux d'initiative publique (RIP)**
 - Bas-Rhin / Haut-Rhin : **Région porte une concession** pour déployer la fibre optique (depuis fin 2015)
 - Syndicat mixte Moselle Fibre (Département +14 EPCI) déploie sa fibre optique (depuis mi-2016)
- 25 janvier 2016 : adoption par le nouveau Conseil Régional du Pacte pour la Ruralité, visant à déployer le THD partout
- Courant 2016 : la Région Grand Est fédère les 7 Départements pour constituer **le plus grand réseau public de France 100% fibre optique**, dans le cadre d'un **contrat de concession Très Haut Débit**.
- Mise en concurrence réalisée entre le 22 décembre 2016 et le 13 juillet 2017.



Zones d'investissement privé



Moselle Fibre

Porteur : Syndicat mixte Moselle Fibre incluant Département et 14 EPCI (Région avec un siège)
Technologie : 100% FttH
Volume global : 140 000 prises
Contrat : marché de conception – réalisation + délégation de service public d'affermage conclus mi-2016

THD Grand Est (LOSANGE)

Porteur : Région Grand Est

Partenariat avec Ardennes, Aube, Marne, Haute-Marne, Meurthe-et-Moselle, Meuse, Vosges

Technologie : 100% FttH

Volume global : 830 000 prises (TF)

Contrat : délégation de service public concessive (signée le 25/07/2017)

THD Alsace (ROSACE)

Porteur : Région Grand Est

Partenariat avec Bas-Rhin, Haut-Rhin

Technologie : 100% FttH

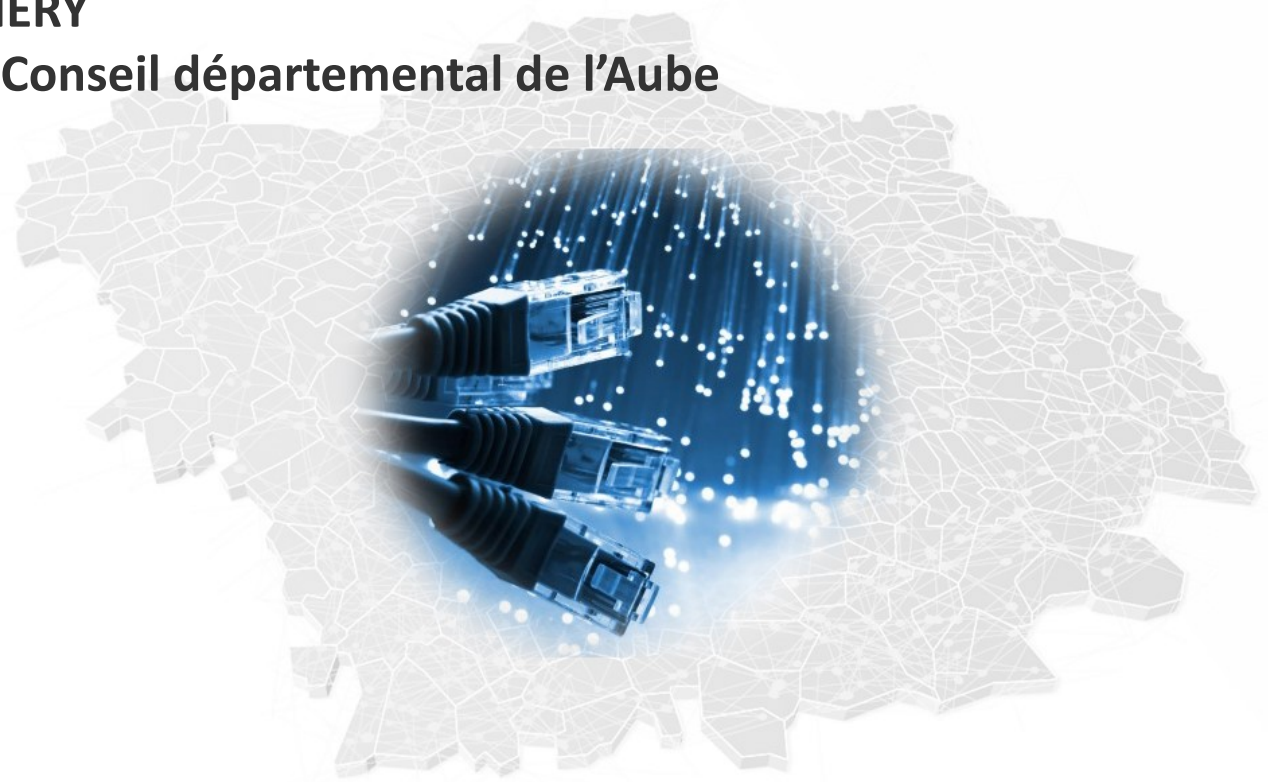
Volume global : 380 000 prises (TF)

Contrat : délégation de service public concessive (signée le 5/12/2015)

L'aménagement numérique réalisé par le Département de l'Aube

Philippe PICHERY

Président du Conseil départemental de l'Aube



Situation d'origine dans l'Aube (2013) : **Un accès très inégal à INTERNET**

Schéma d'aménagement numérique du Département

Les grand principes :

Solidarité envers toutes les communes du département

Financement de la fibre jusqu'au centre des villages

Avec une priorité aux communes les plus mal loties, à chacune des 3 phases

Solution simple avec des résultats immédiats

Apportant des solutions en VDSL avec des débits pouvant atteindre 50 Mbits/s

Délai record (2014 – mi-2018)

Plus de 182 opérations réalisées en 3 ans

47 millions d'euros de crédits

Votés par l'Assemblée Départementale

Plan internet haut débit du Département de l'Aube

montée en débit par la fibre optique

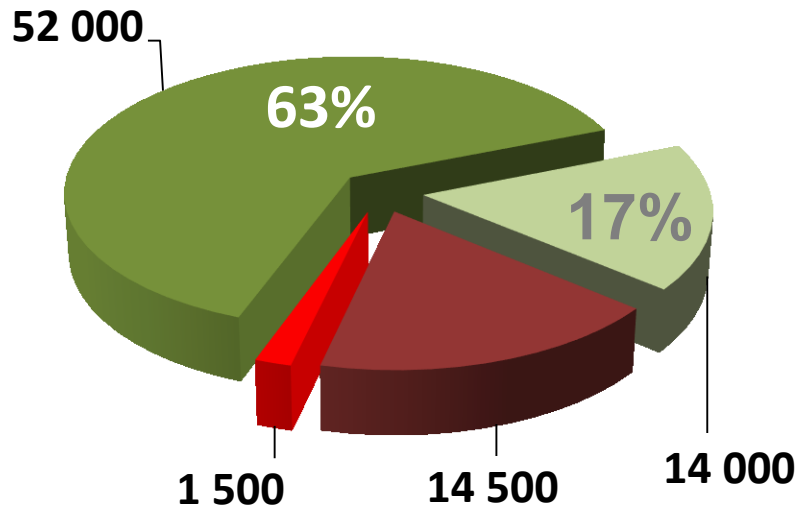


180 armoires installées

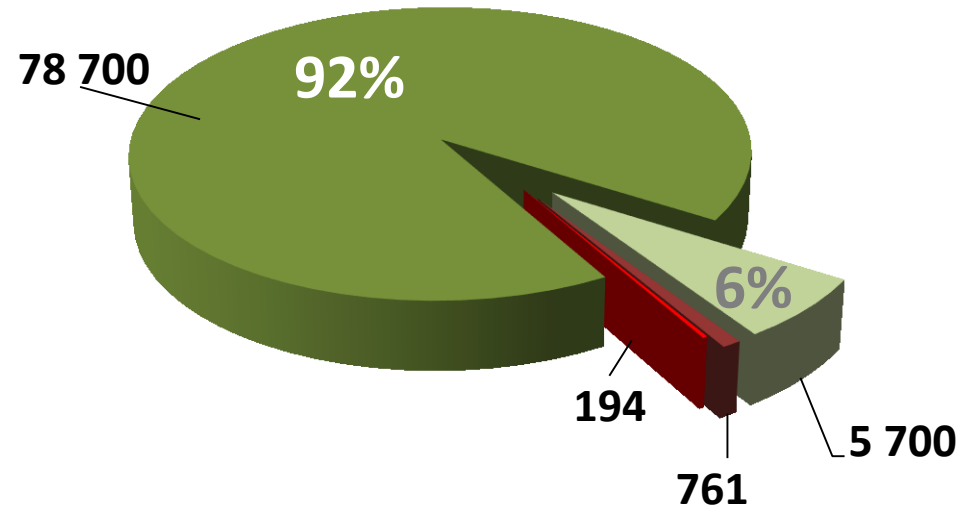
282 communes concernées

41 000 lignes impactées

Situation des 86 000 lignes (hors zone AMII)



78 700 prises > 8Mbits/s
dont 46 000 prises > 30Mbits/s



■ > 8 Mbits/s
■ Entre 2 et 8 Mbits/s

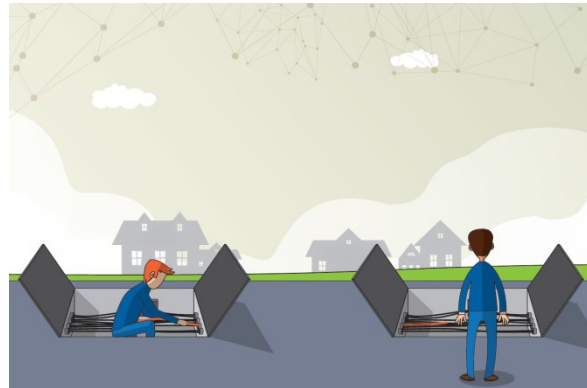
■ Moins de 2 Mbits/s
■ Inéligible

Une action qui **préfigure,**
renforce
et **facilitera le déploiement FTTH**

Réutilisation des fibres déployées par le Département



4 500 chambres recensées



900 kilomètres de fibre



510 kilomètres de fourreaux

La fibre optique : une technologie pérenne

- Réglementation actuelle : débit **mini 30 Mbit/s** (symétrique)
- Union Européenne : 2 objectifs plus ambitieux
 - débit mini pour les particuliers de 100 Mbit/s en 2025
 - et « société du gigabit » = débit mini pour les entreprises d'1 Gbit/s en 2025
- **Fibre optique seul support pérenne** : signal lumineux large « bande passante » sans interférence ou atténuation pour la distance
 - usage simultané optimal et transferts instantanés
 - indispensable aux pylônes de 4G, 5G etc.
- Les autres solutions (montée en débit, 4G fixe, satellite) ne peuvent qu'être transitoires, car ne répondent pas aux exigences futures (maison connectée, usine 4.0...)

Débits comparés	ADSL (1 à 3 Mbit/s)	VDSL2 (25 à 90 Mbit/s)	Fibre optique (mini 100 Mbit/s)
Film en HD (30 30 Go)	> 66h	De 40 à 90 mn	Max 30 mn
Télécharger 20 photos (480 Mo)	~ 1h	De 1 à 3 mn	Moins de 30 s
Télécharger 1 vidéo (4,8 Go)	> 10h	De 10 à 30 mn	Moins de 4mn

Source : Orange.fr

Le cadre juridique retenu

1 Délégation de Service Public Concessive

La Région avec les Départements mutualise l'action, à travers un portage unique, pour une volumétrie attractive pour les opérateurs (100% du territoire) dans une solution technique unique (100% fibre optique) et en une seule étape. La délégation de service public de type concessive présente plusieurs avantages :

- un **contrat « tout en un »**, confiant au titulaire la conception, la réalisation, l'exploitation, la commercialisation et le financement du réseau, le responsabilisant ainsi totalement de ses actions, sans faire courir de risque (technique ou commercial) aux collectivités,
- un **apport de financement privé**, majoritaire
- grâce au **portage par la Région**, pas de coûts annexes (pas de syndicat mixte nécessaire).

2 Durée : 35 ans

3 Une durée totale du déploiement du projet garantie et contractualisée

4 Traitement équitable du déploiement entre les départements dans la déclinaison annuelle du projet en nombre de prises

Un calendrier volontariste mais garanti

2016-2017

- **16 déc. : le Conseil Régional approuve à l'unanimité le projet THD**
- 22 déc. : publication de l'AAPC
- 13 juil. : attribution de la concession
- 25 juil. : signature du contrat
- **4 août : notification du contrat à la société LOSANGE**

2017-2018

- 4^{me} trimestre : mise en œuvre du projet THD (études, diagnostic terrain, réseaux)
- 1^{er} semestre : finalisation des études d'ingénierie, lancement des premiers travaux

2018-2023

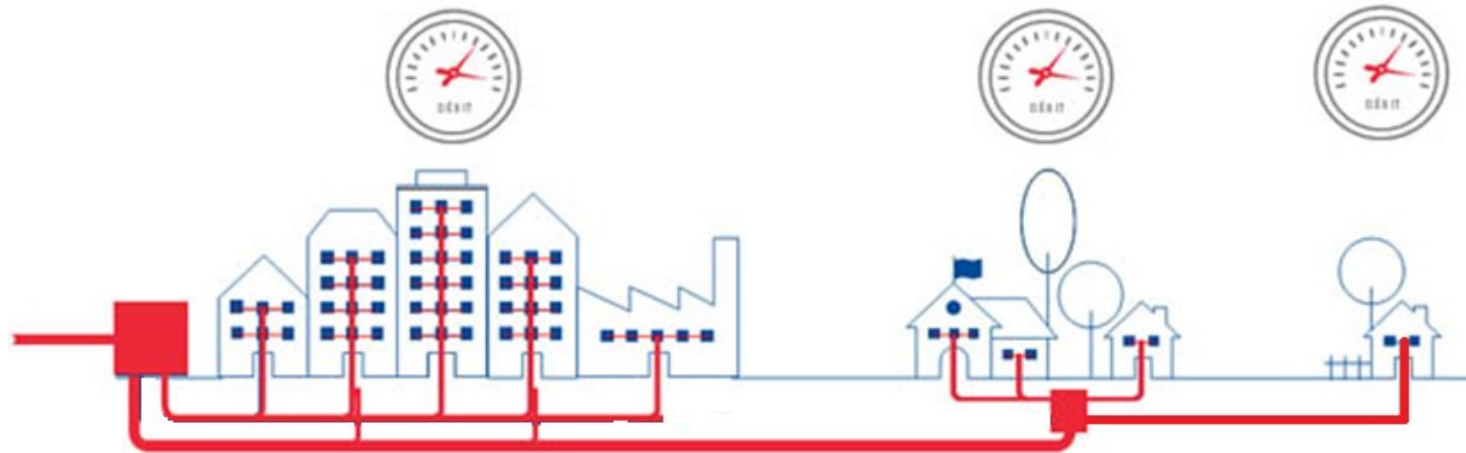
- déploiement de la fibre optique à l'échelle des 7 Départements / 3 600 communes
- **communes prioritaires** : obligation contractuelle de déploiement sur 3 premières années du contrat (jusqu'à mi-2020)
 - entre 20 et 30% des communes dans chaque département
 - critère d'éligibilité fixé à l'échelle de chaque département

2017-2052

- vie du contrat de concession : exploitation, construction des extensions, raccordement des clients

Un réseau THD *all inclusive*

Fibre jusqu'à l'abonné (FttH)



amener la fibre dans chaque logement et chaque entreprise

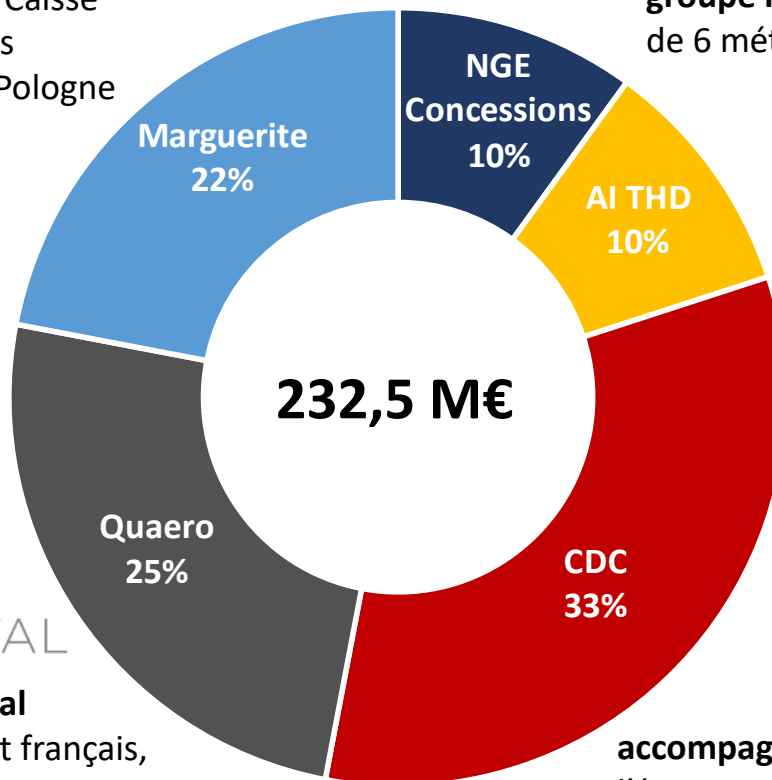
La fibre optique est amenée GRATUITEMENT dans chaque foyer
(pas de frais de raccordement)

Mais travaux en 2 étapes :

- construction des réseaux sur domaine public
- déploiement en domaine privé après souscription d'un abonnement fibre

Une société dédiée au projet

fonds européen 2020 pour l'énergie, le changement climatique et les infrastructures, détenu par la Caisse des Dépôts et ses homologues d'Allemagne, Italie, Espagne, Pologne et la BEI



groupe français de BTP qui se développe autour de 6 métiers, dont l'exploitation des concessions.



opérateur français présent aux côtés des collectivités pour concevoir et mettre en œuvre leurs réseaux de télécommunications.



Fonds Professionnel de Capital Investissement (FPCI) de droit français, détenu à 15% par la BEI.



accompagne les collectivités locales dans l'équipement numériques de leur territoire et intervient dans le développement des usages et services numériques innovants

Un projet totalement financé et sécurisé

✓ Des acteurs bancaires déjà très présents

INSTITUTIONS NATIONALES













INSTITUTIONS LOCALES











Des financements bancaires (902 M€) **exclusivement dédiés au projet**

totalément sécurisés

disponibles au premier jour du contrat

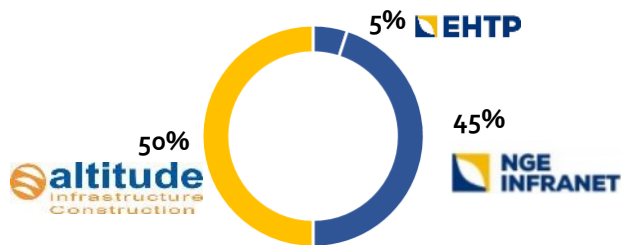
Grand Est
ALSACE CHAMPAGNE-ARDENNE LORRAINE

contrat de concession



conception
construction

exploitation

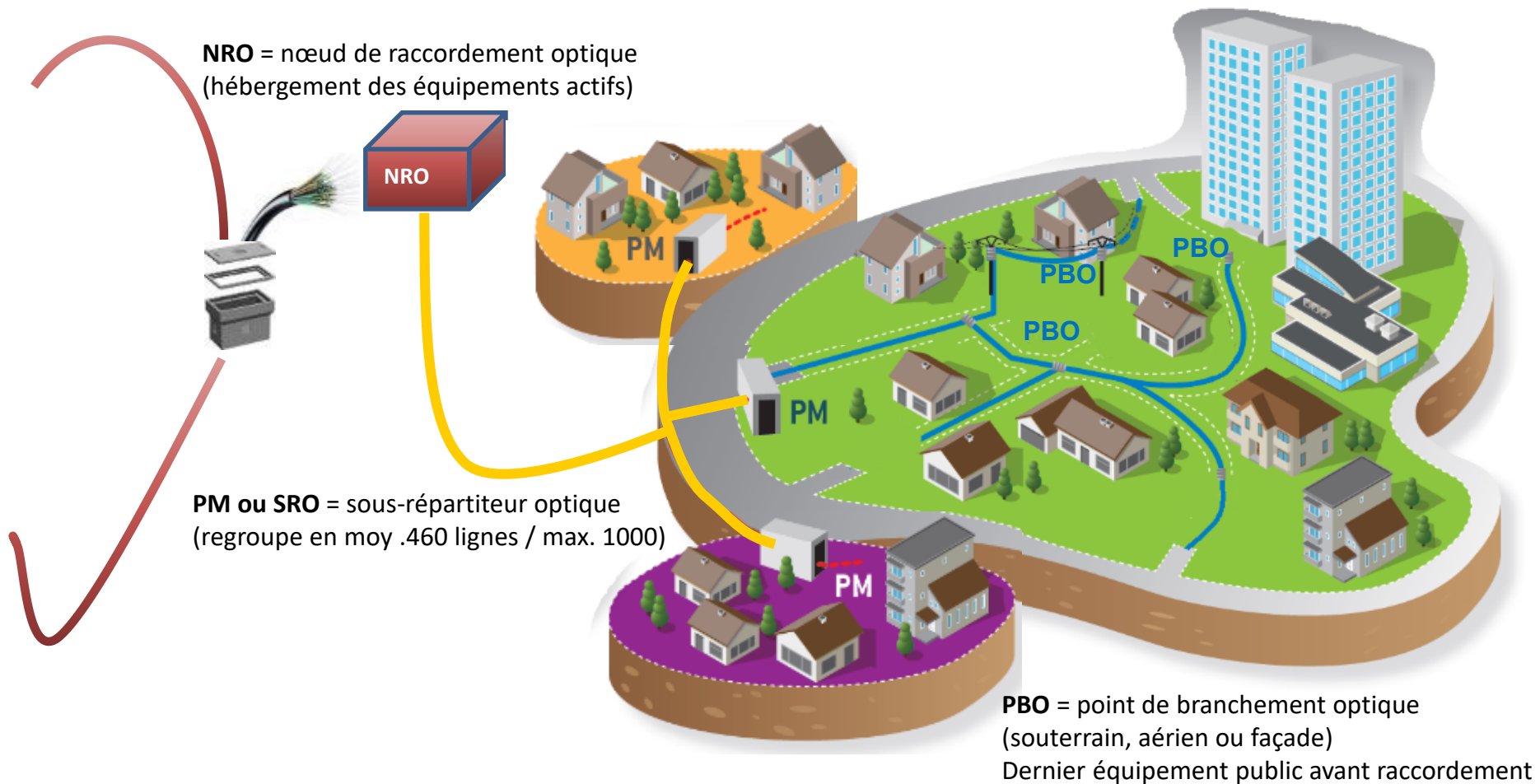


3 agences travaux

Champigny (51)
Ardennes
Marne

Troyes (10)
Aube
Haute-Marne
Meuse

Nancy (54)
Meurthe-et-Moselle
Vosges

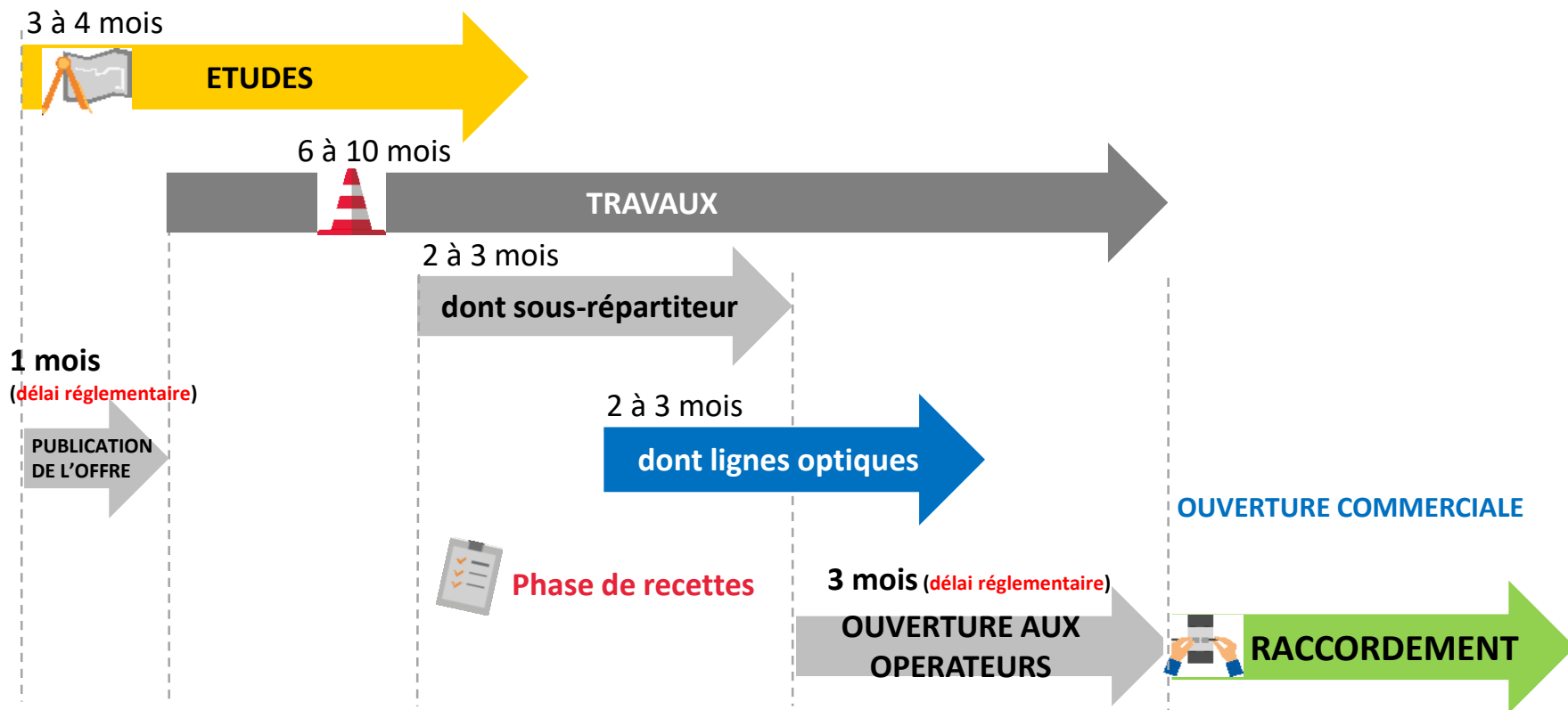


Les autoroutes et échangeurs

Les routes départementales

La voirie communale

Calendrier-type de déploiement (1 commune)



Durée de l'opération depuis la phase études jusqu'au raccordement : 12 à 14 mois

- **fibre optique déployée par Losange jusqu'au client final**
 - en double brin
 - en suivant le fil du téléphone (aérien ou souterrain)
- **débit de base 1 Gbit/s**, débit réel selon équipement et abonnement
- **réseau ouvert et activé dès sa construction**



Un plan favorable aux finances publiques

- **Apport financier du partenaire privé à 85%** (estimé à 40%)
- Un portage efficace : **la Région assure la gestion du contrat et préfinance 100% des dépenses publiques en supportant les frais financiers inhérents**
 - Etat + Europe ≈ 50%
 - Participation des **EPCI péréquée** : annoncée à 250€, **réduite à 100 € / prise**
 - Solde financé par Région + Départements

<i>Nombre de prises à déployer (tranche ferme)</i>	830 000
Investissement total du projet FttH	1 489,00 M€
Part concessionnaire (estimée à 40% - réalisée à 85%)	1 267,00 M€
Part publique (estimée à 60% - réalisée à 15%)	222,31 M€
Etat - Plan France Très Haut Débit	86,06 M€
Europe (FEDER Champagne-Ardenne / Lorraine) 2014-2020	86,06 M€
- EPCI à 100€ par prise	82,74 M€
- Région + Départements <i>(avec frais financiers et de portage de la Région ≈ 25M€ non répercutés)</i>	78,51 M€
<i>Prix moyen à la prise (raccordement compris)</i>	1 794 €

- **Et ailleurs ? Participation financière des EPCI / communes aux projets**

Moselle (140.000 pr.) 400€/prise	Oise (300.000 pr.) 370 €/prise
Ardèche-Drôme (320.000 pr.) 300€/prise	Doubs (120.000 pr.) 150€/prise

Le mot de la Caisse des Dépôts, acteur engagé dans la transition numérique

Acteur du Plan France Très Haut Débit : 3 Md€ d'engagements nationaux

Acteur majeur des infrastructures du Grand Est : 91 M€ de fonds engagés dans le capital de cinq réseaux d'initiatives publiques (RIP) dont Losange (CDC actionnaire principal)

Une offre de prêts dédiée aux infrastructures numériques pour nos partenaires historiques, les collectivités territoriales

- ▶ Les collectivités qui ne disposent pas immédiatement des fonds nécessaires pour leur participation au déploiement de la fibre, devront avoir recours à l'emprunt
- ▶ Des prêts de 20 ans à 40 ans d'une durée adaptée au déploiement d'une infrastructure de télécommunications, utilisée par les générations actuelles et futures,
- ▶ Avec un taux identique pour toutes les collectivités territoriales quelle que soit leur santé financière, taux indexé sur le livret A + 1 % soit 1,75 %
- ▶ Avec un financement à 100% pour des besoins inférieurs à 1M€

Votre contact dans les Ardennes, l'Aube, la Marne et la Haute-Marne :

christel.sanguinede@caissedesdepots.fr

Les participations financières

- Convention financière courant 2018 entre l'EPCI et la Région
- Subvention versée après travaux et par commune
- **Dans l'Aube**
 - 417 communes concernées dont 96 prioritaires
 - 101 353 prises* au total dont 24 287 prises prioritaires

EPCI	Total prises *	Contribution attendue des EPCI
CA Troyes Champagne Métropole (hors zone AMII)	20 614	2 061 K€
CC Arcis – Mailly – Ramerupt	6 399	640 K€
CC Pays d'Othe Aixois	5 066	507 K€
CC Nogentais	9 195	920 K€
CC Forêts, Lacs, Terres en Champagne	3 420	342 K€
CC Val d'Armanche - Chaourçois	6 621	662 K€
CC Barséquanais en Champagne	12 196	1 220 K€
CC Portes de Romilly	10 442	1 044 K€
CC Lacs de Champagne	5 890	589 K€
CC Vendeuvre – Soulaines	4 426	443 K€
CC Seine et Aube	5 470	548 K€
CC Orvin et Ardusson	4 455	446 K€
CC Région de Bar-sur-Aube	7 158	716 K€

* Les contributions attendues sont basées sur des estimations du nombre de prises à raccorder. Ces données seront mises à jour avec un relevé de boîtes aux lettres qui sera réalisée par LOSANGE pendant la phase étude.

Des opérations déjà engagées

- Le délai global impose au concessionnaire de démarrer sans attente
- Deux types d'opérations déjà engagées
 - recherche d'emplacements et conventions pour les équipements importants (nœuds de raccordement et sous-répartiteurs optiques)
 - ✓ en liaison avec les infrastructures réalisées par le Département de l'Aube
 - lancement des premières études sur certaines communes prioritaires
- Lettre de couverture à l'ensemble des Maires
 - Région confirme l'intervention de Losange et ses sous-traitants par DSP
 - Cartes d'identités professionnelles et obligation de rdv en mairie

Demain...

Les différents investissements dans l'aménagement numérique des territoires ouvrent toutes les perspectives liées **aux usages numériques quotidiens** : administration, santé, économie, vie privée...



Merci pour votre attention

Vous retrouverez le projet sur : <http://numerique.grandest.fr>

Pour toute question envoyez 1 courriel à : thd.grandest@grandest.fr

Si prévision de travaux : coordinationtravaux@losange-deploiement.fr

Région **Grand Est**

Maison de la Région • 1 place Adrien Zeller
BP 91006 • F 67070 Strasbourg Cedex
Tél. 03 88 15 68 67 • Fax 03 88 15 68 15

Maison de la Région • 5 rue de Jéricho
CS 70441 • F 51037 Châlons-en-Champagne Cedex
Tél. 03 26 70 31 31 • Fax 03 26 70 31 61

Maison de la Région • Place Gabriel Hocquard
CS 81004 • F 57036 Metz Cedex 1
Tél. 03 87 33 60 00 • Fax 03 87 32 89 33

www.grandest.fr