



POLITIQUE AGRICOLE

PRÉPARER L'AGRICULTURE DE DEMAIN



Modernisation



Marchés



Innovation



Installation

L'AGRICULTURE DU GRAND EST

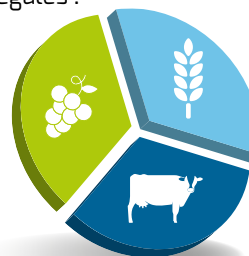
EN CHIFFRES

3 MILLIONS D'HECTARES
DE SURFACE AGRICOLE
soit 11% des surfaces nationales

+ DE **8** MILLIARDS D'EUROS
DE CHIFFRE D'AFFAIRES
soit près de 15% du niveau national

+ DE **49 000** EXPLOITATIONS AGRICOLES,
soit près de 10% des exploitations françaises,
réparties en part quasi égales :

Viticulture 33%
2^e RÉGION FRANÇAISE



Productions végétales 32%
4^e RÉGION FRANÇAISE

Productions animales 35%
4^e RÉGION FRANÇAISE

UNE ORGANISATION EN FILIÈRES CARACTÉRISTIQUE

▶ **LAIT** transformation en spécialités fromagères
Savoir-faire reconnu au niveau national et international

116 unités de transformation, **1/4** des AOP nationales
Opportunités sur le créneau du lait bio

▶ **BOVINS 58%** des animaux consommés sont
abattus en région

▶ **AVICULTURE** secteur dynamique, consommation en
croissance. **Opportunités** de développement d'ateliers

▶ **PORCS** secteur charcuterie dynamique
10 abattoirs

▶ **BETTERAVES SUCRIÈRES**
2^e rang national – 2 acteurs majeurs :
Cristal Union et Tereos

▶ **CÉRÉALES 10** millions de tonnes
Acteur national et européen

70% de la collecte assurée par la coopération
agricole. Nombreux outils de transformation
(malt, farine...)

▶ **FRUITS & LEGUMES 140** établissements
de transformation



UNE AGRICULTURE À LA FOIS TRÈS SPÉCIALISÉE ET TRÈS DIVERSIFIÉE



L'AGRICULTURE RÉGIONALE FACE À PLUSIEURS DÉFIS :

- ▶ **CRÉATION DE VALEUR AJOUTÉE SUR LES EXPLOITATIONS ET DANS LES FILIÈRES**
- ▶ **RENOUVELLEMENT DES GÉNÉRATIONS**
- ▶ **CONSOLIDATION DES SYSTÈMES DE PRODUCTION SUR TOUS LES TERRITOIRES**
- ▶ **PRÉSERVATION DES RESSOURCES NATURELLES ET GÉNÉRALISATION DE PRATIQUES AGRICOLES INNOVANTES**

4 AXES D'INTERVENTION

STRUCTURENT LA POLITIQUE AGRICOLE DE LA RÉGION



LA COMPÉTITIVITÉ ET LA MODERNISATION DE L'ENSEMBLE DE LA CHAÎNE ALIMENTAIRE, du champ à l'assiette, des exploitations agricoles aux entreprises de transformation et de valorisation



LES MARCHÉS : cibler le marché local des 5,5 millions de consommateurs de la région, dont celui de la restauration hors domicile, et renforcer les capacités de développement à l'exportation



L'INNOVATION, EN TANT QU'OUTIL DE DÉVELOPPEMENT ET DE PROGRÈS : une réponse pragmatique et efficace aux enjeux environnementaux et climatiques



L'INSTALLATION DES JEUNES EN AGRICULTURE ET EN VITICULTURE, et l'accompagnement aux créations d'activités



PRIORITÉ 1

COMPÉTITIVITÉ ET MODERNISATION DE L'ENSEMBLE DE LA CHAÎNE ALIMENTAIRE

Investir dans la modernisation et le développement des exploitations agricoles et des outils de transformation est indispensable pour **préparer l'avenir, gagner en compétitivité et s'adapter aux besoins des marchés**. La dynamique d'investissements s'inscrit sur le moyen et le long terme. Elle vise à structurer des filières performantes sur tous les territoires et à maintenir des emplois induits (laiteries, abattoirs, outils de transformation...).

COUVRIR LES BESOINS DE TOUS NOS SECTEURS DE PRODUCTION

CIBLES DES INTERVENTIONS DE LA RÉGION

- ▶ les installations existantes
- ▶ les projets de créations, pour se diversifier et gagner en compétitivité, notamment par la baisse des charges et des coûts de production.

Les activités d'élevage qui nécessitent des capitaux très élevés seront accompagnées en priorité pour la construction, la rénovation de bâtiments, ainsi que l'acquisition de matériels innovants et performants.

La Région privilégiera les projets qui s'inscrivent dans un **cadre collectif** et dans des **filières organisées** qui maîtrisent la chaîne de la production à la commercialisation. **Tous les modes de production** seront ciblés, notamment en agriculture biologique.

DÉPLOYER DES NOUVELLES FORMES D'ACCOMPAGNEMENT POUR OFFRIR DES SOLUTIONS COMPLÉMENTAIRES AUX PORTEURS DE PROJETS

Apports en fonds propres, garanties, notamment par l'intermédiaire du fonds régional d'investissements.

SECTEURS

- ▶ Bovins
- ▶ Lait
- ▶ Aviculture
- ▶ Porcins
- ▶ Ovins
- ▶ Élevage de montagne
- ▶ Arboriculture, maraîchage, horticulture
- ▶ Tabac, houblon
- ▶ Semences maïs, céréales, fourragères



PRIORITÉ 1



RENFORCER LES FILIÈRES DE TRANSFORMATION AGROALIMENTAIRE DU GRAND EST

La valorisation et la transformation des matières premières agricoles représentent un atout important d'activités économiques et d'emplois pour le Grand Est.

RENFORCER L'APPROCHE PAR FILIÈRE À L'ÉCHELLE DU GRAND EST

4 comités régionaux sur les grandes filières du Grand Est sont créés :

- ▶ Élevage et filière viande
- ▶ Grandes cultures
- ▶ Productions spécialisées : fruits et légumes ...
- ▶ Viticulture



Ces instances qui se réuniront plusieurs fois par an permettront d'adapter en permanence les interventions de la Région aux besoins des acteurs des filières.

Élaboration de contrats pluriannuels avec les filières

SOUTENIR LES FILIÈRES VIANDES DANS LE DOMAINE DE L'ÉLEVAGE

La Région propose un **travail prospectif** destiné à préparer l'avenir des outils d'abattage.

Accroître les volumes d'animaux

L'engraissement de jeunes bovins constitue une opportunité réelle pour le territoire. La Région soutiendra la création d'un fonds de sécurisation pour apporter de la stabilité aux éleveurs et favoriser le développement des ateliers d'engraissement.

Au cas par cas, la Région pourra s'associer aux efforts concertés de la profession sur le règlement des conséquences économiques de certaines maladies, comme par exemple la BVD (Diarrhée Virale Bovine).

Renforcer la diffusion du progrès génétique

En matière ovine, l'amélioration des conditions d'élevage par la **génétique** est une voie privilégiée.

PRIORITÉ MARCHÉS RÉGIONAUX

Les politiques de qualité et d'origine constituent un défi majeur pour le développement du secteur agricole et alimentaire. Soucieux de leur santé, les consommateurs recherchent des garanties de plus en plus importantes en matière d'origine, de mode d'élaboration, de qualité, de goût, de traçabilité et d'identification des produits par un étiquetage informatif.

DÉVELOPPER LES MARCHÉS RÉGIONAUX ET AUGMENTER LES PARTS DE MARCHÉ

Le développement des marchés de proximité constitue une opportunité d'un secteur en croissance qui répond à une demande des consommateurs.

L'objectif de la Région : accompagner l'augmentation des parts de marché des productions agricoles du Grand Est sur les différents marchés locaux (particuliers, restauration collective et commerciale, distribution, artisans...).

POSITIONNER LE RÉSEAU DES CHAMBRES D'AGRICULTURE COMME ANIMATEUR DE L'ENSEMBLE DE L'ÉCOSYSTÈME RÉGIONAL

- ▶ Etat des lieux des différents marchés
- ▶ Identifier les besoins et attentes de l'ensemble des acteurs de la chaîne de valeur
- ▶ Mobiliser et coordonner les démarches territoriales
- ▶ Capitaliser et diffuser dans les territoires les bonnes pratiques et les outils mis en œuvre au niveau régional

DÉPLOYER UN PLAN D'ACTIONS D'ICI MI-2017

MOBILISER LES ACTEURS ÉCONOMIQUES

Pour ce faire, la Région mobilisera directement les **cantines de ses lycées** afin d'offrir un cadre maîtrisé pour structurer les filières de production et d'approvisionnement en produits alimentaires régionaux.

FAVORISER LA MONTÉE EN GAMME POUR CRÉER DE LA VALEUR AJOUTÉE

LES PRODUCTIONS SOUS SIGNES OFFICIELS DE QUALITÉ, UN MARCHÉ EN DÉVELOPPEMENT

Afin de favoriser, valoriser et promouvoir les productions sous signes officiels de qualité, la Région interviendra par un soutien à la promotion des marques et des productions régionales sur tous les produits.





PRIORITÉ 3

DÉVELOPPEMENT AGRICOLE ET PROGRÈS

Les enjeux de l'agriculture et de la viticulture de demain :

- ▶ améliorer la productivité,
- ▶ s'adapter aux effets du changement climatique,
- ▶ réduire la dépendance aux ressources fossiles,
- ▶ et prendre en compte les attentes sociétales, notamment environnementales.

ACCOMPAGNER LA MUTATION DES SYSTÈMES DE PRODUCTION

La pérennité des secteurs de la production / transformation doit s'inscrire dans un mouvement de mutations des systèmes qui fait appel à une multitude de solutions techniques, technologiques, organisationnelles... issues notamment de la recherche et de l'innovation.

2 objectifs prioritaires ont été identifiés :

- ▶ **structurer et encourager l'acquisition de connaissances**
- ▶ **favoriser la diffusion des connaissances et accompagner les changements de pratiques / de systèmes**

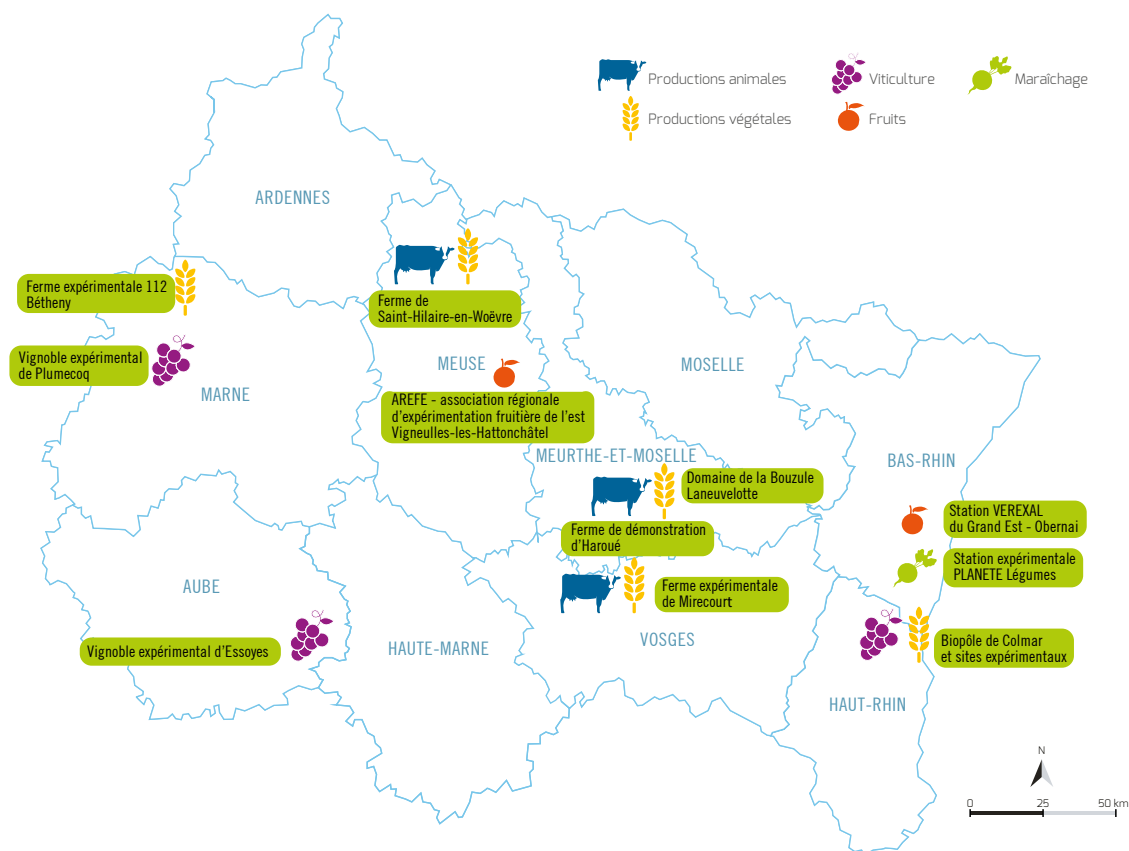


STRUCTURER ET ENCOURAGER L'ACQUISITION DES CONNAISSANCES

La Région soutiendra directement le déploiement d'une structure et d'une gouvernance régionale associant l'ensemble des acteurs concernés pour coordonner et réfléchir aux problématiques, aux travaux à mener et aux solutions à apporter aux agriculteurs à moyen et long terme.

L'association *agroressources et bioéconomie demain* assurera ce rôle et s'appuiera sur les **différentes plateformes d'expérimentation du Grand Est** et les exploitations des lycées agricoles.

L'acquisition de références au niveau du Grand Est s'appuiera sur les **principaux sites expérimentaux** de la région, dont les spécialisations sont des atouts pour répondre aux besoins spécifiques à certaines productions.



FAVORISER LA DIFFUSION DES CONNAISSANCES ET LES CHANGEMENTS DE PRATIQUES

- ▶ Accompagner l'information, la formation des agriculteurs
- ▶ Mobiliser tous les acteurs (technique, développement, ...)



PRIORITÉ 4

INSTALLATION ET RENOUVELLEMENT DES GÉNÉRATIONS

Comme dans les autres régions françaises, le nombre d'exploitations agricoles a diminué entre 2000 et 2010, les petites et moyennes structures étant les plus touchées. Cette disparition de structures s'est traduite par un agrandissement significatif de la surface agricole moyenne par exploitation. Cette tendance structurelle est une réalité qui peut trouver une partie d'explication par les contextes économiques et financiers de nombreuses exploitations et filières.

CRÉER UN ENVIRONNEMENT ÉCONOMIQUE FAVORABLE À L'INSTALLATION permettant aux acteurs de retrouver confiance et aux jeunes générations d'envisager l'avenir dans l'agriculture :

- ▶ Renforcer le réseau de formations dans le domaine agricole, avec des établissements modernes et des formations de qualité adaptées aux besoins des porteurs de projet
- ▶ Cibler les cédants pour favoriser la transmission des exploitations
- ▶ Déployer des outils financiers pour sécuriser les projets d'installation

Une ouverture plus forte à un public qui n'est pas directement lié à la sphère agricole et familiale sera primordiale.

DÉPLOYER DES OUTILS POUR ACCOMPAGNER LES CANDIDATS À L'INSTALLATION

4 dispositifs dès le 1^{er} janvier 2017 :

- ▶ Stage de pré-installation
- ▶ Audit préalable à l'installation
- ▶ Soutien financier au démarrage de l'exploitation
- ▶ Suivi post-installation

Les dispositifs de la Région seront **ouverts aux candidats de moins de 50 ans** qui présentent les garanties suffisantes (formation ...).

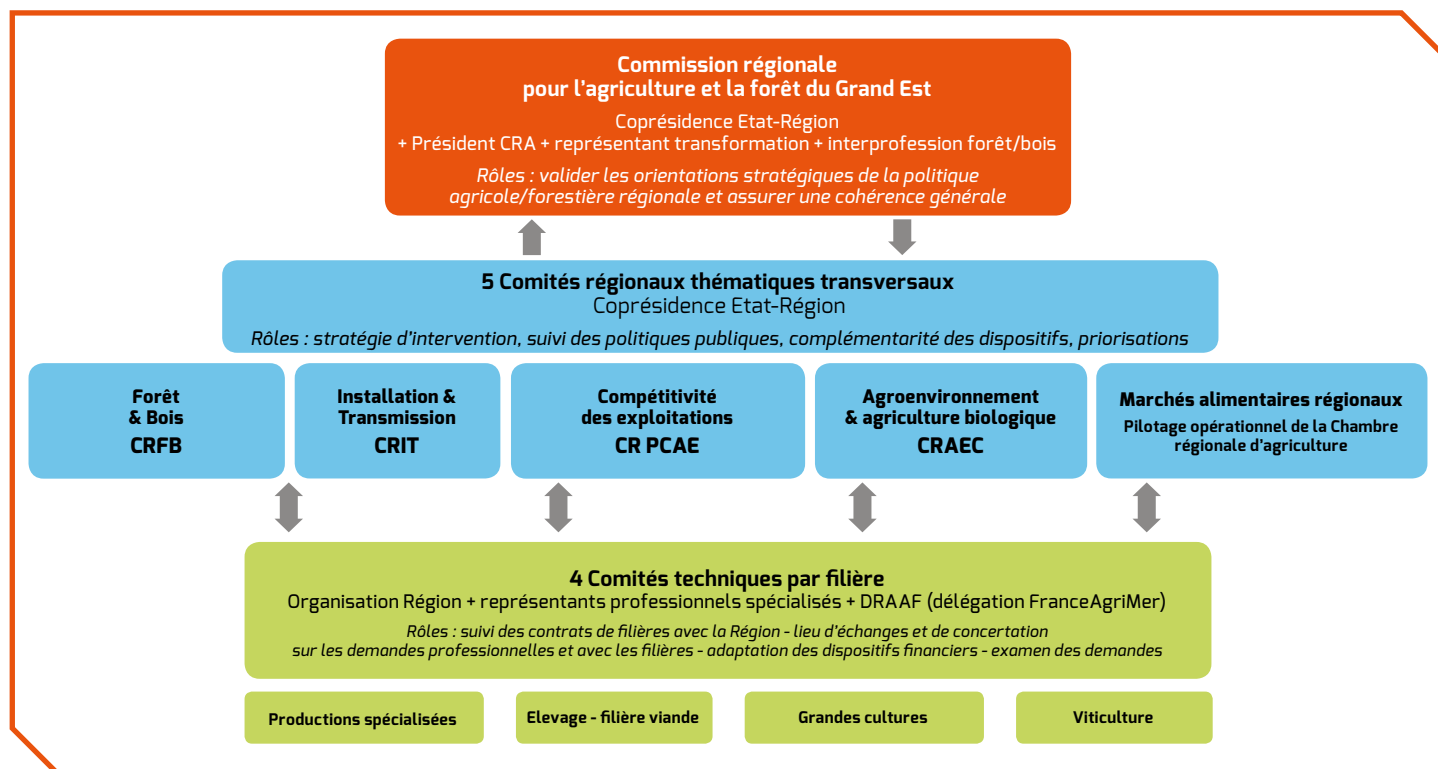
La Dotation Jeune Agriculteur (DJA) sera harmonisée à l'échelle du Grand Est au cours de l'année 2017.



LA GOUVERNANCE DE LA POLITIQUE AGRICOLE RÉGIONALE

LES PRINCIPES :

- ▶ Optimiser le nombre d'instances
- ▶ Assurer une cohérence avec l'Etat (DRAAF) par des instances conjointes
- ▶ Associer tous les acteurs : institutionnels et économiques
- ▶ Renforcer les approches par filière



**Un engagement sur le long et le moyen terme pour préparer l'avenir
par de la stabilité et des perspectives.
Sans oublier le court terme, pour aider l'agriculture à gérer les situations de crise.**

**L'approche de la Région se veut large pour accompagner
le plus grand nombre d'exploitations agricoles,
sans considération de tailles ni d'orientations de mode de production.**



Maison de la Région · 1 place Adrien Zeller
BP 91006 · 67070 Strasbourg Cedex
Tél. 03 88 15 68 67

Maison de la Région · 5 rue de Jéricho
CS70441 · 51037 Châlons-en-Champagne Cedex
Tél. 03 26 70 31 31

Maison de la Région · Place Gabriel Hocquard
CS 81004 · 57036 Metz Cedex 01
Tél. 03 87 33 60 00

www.grandest.fr

Retrouvez-nous sur

