

# **Comité Régional des Services de Transport**

## **NANCY NORD**

### **LIVERDUN**

**Mardi 26 juin 2018**

**18h30 – 20h30**

# La Région Grand Est, Autorité Organisatrice des Transports

**82 %**

Fonctionnement

Avec un budget de **867 M€**  
en 2018  
**+ de 30 %** du budget régional

**18 %**

Investissement

Finance et organise les **TER**



**441 M€**

Accompagne les projets de  
**modernisation des gares**

**15 M€**

Coordonne  
**l'intermodalité**

Finance et organise les  
**transports  
interurbains et  
scolaires**  
**260 M€**

Finance à 100 % les  
**matériels roulants**  
**80 M€**

Accompagne les  
**projets d'infrastructures**  
**50 M€**

# Ordre du jour

## **1. La vie des lignes régionales du COREST**

### **1 Les lignes ferroviaires**

1.1 Ligne TER Nancy - Metz

1.2 Ligne TER Metz – Bar le Duc

1.3 Ligne TER Nancy – Bar le Duc – Revigny

1.4 Ligne TER Nancy – Neufchâteau

## **2. Evolution du réseau : travaux**

# 1 - VIE DES LIGNES REGIONALES

# 1– Vie des lignes régionales

## À l'échelle du réseau TER Grand Est

- **Evolution du trafic :**

Trafic cumulé 2017 : **1,94 Mrd voyages.km** <sup>1</sup>

Évolution du trafic 2016/2017 : **+3,4%**

Évolution du trafic 1<sup>er</sup> trimestre 2018/1<sup>er</sup> trimestre 2017 : **+0,07%**

- **Taux de régularité**

**94,62 %** en 2017 et **94,05 %** en 2018 (1<sup>er</sup> trimestre).

<sup>1</sup> voyages.km : nombres de voyages multiplié par la distance kilométrique parcourue



# 1.1 Ligne TER Nancy/Metz

- **Taux de régularité moyen** (mesuré à partir de 5 minutes) :

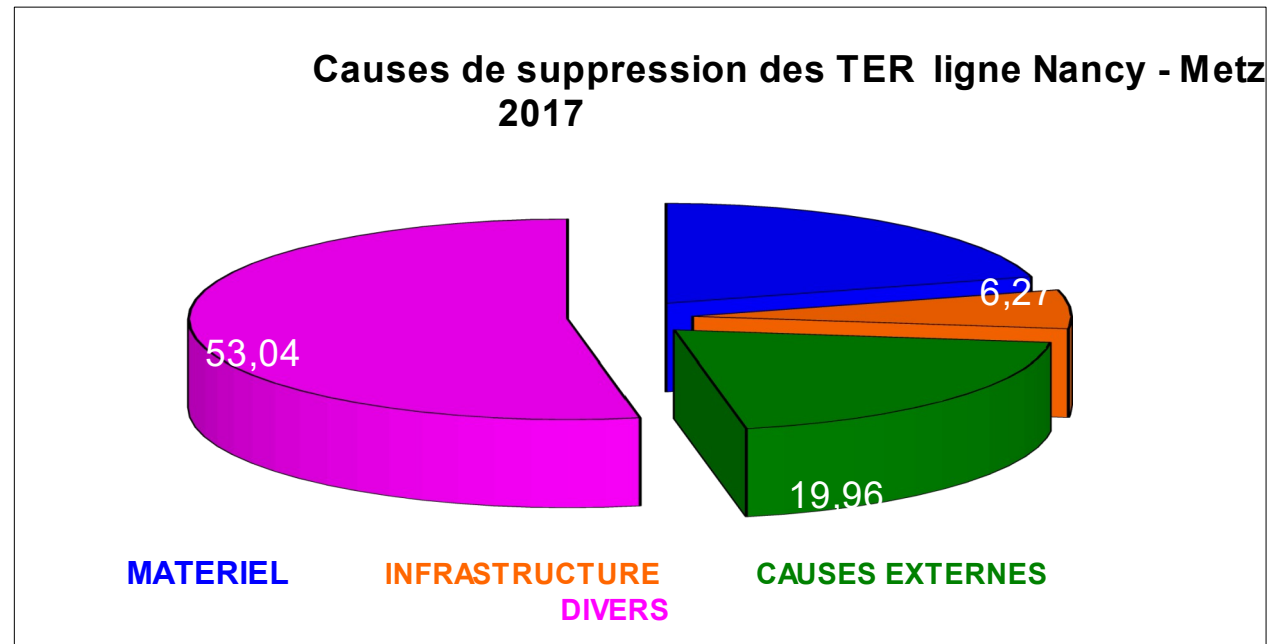
A l'échelle de la ligne TER : **93,71 %** en 2017 et **93,54 %** en 2018 (1<sup>er</sup> trimestre).

- **Suppressions des circulations :**

**2017**

527 suppressions

2,49 % des trains prévus





# 1.1 Ligne TER Nancy/Metz

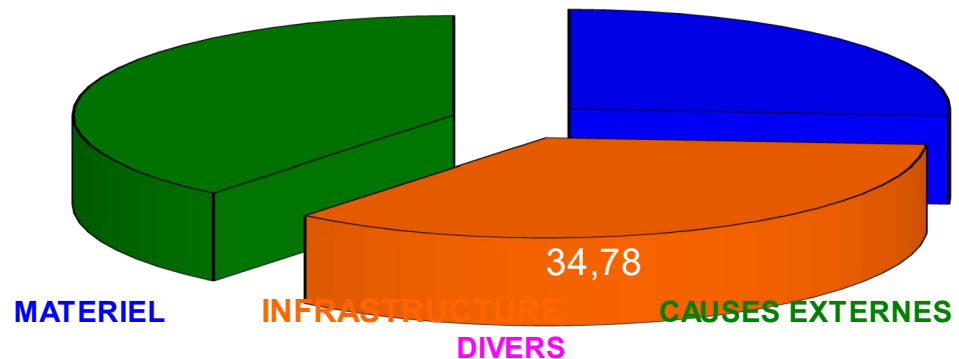
- **Suppressions des circulations :**

## 1er Trimestre 2018

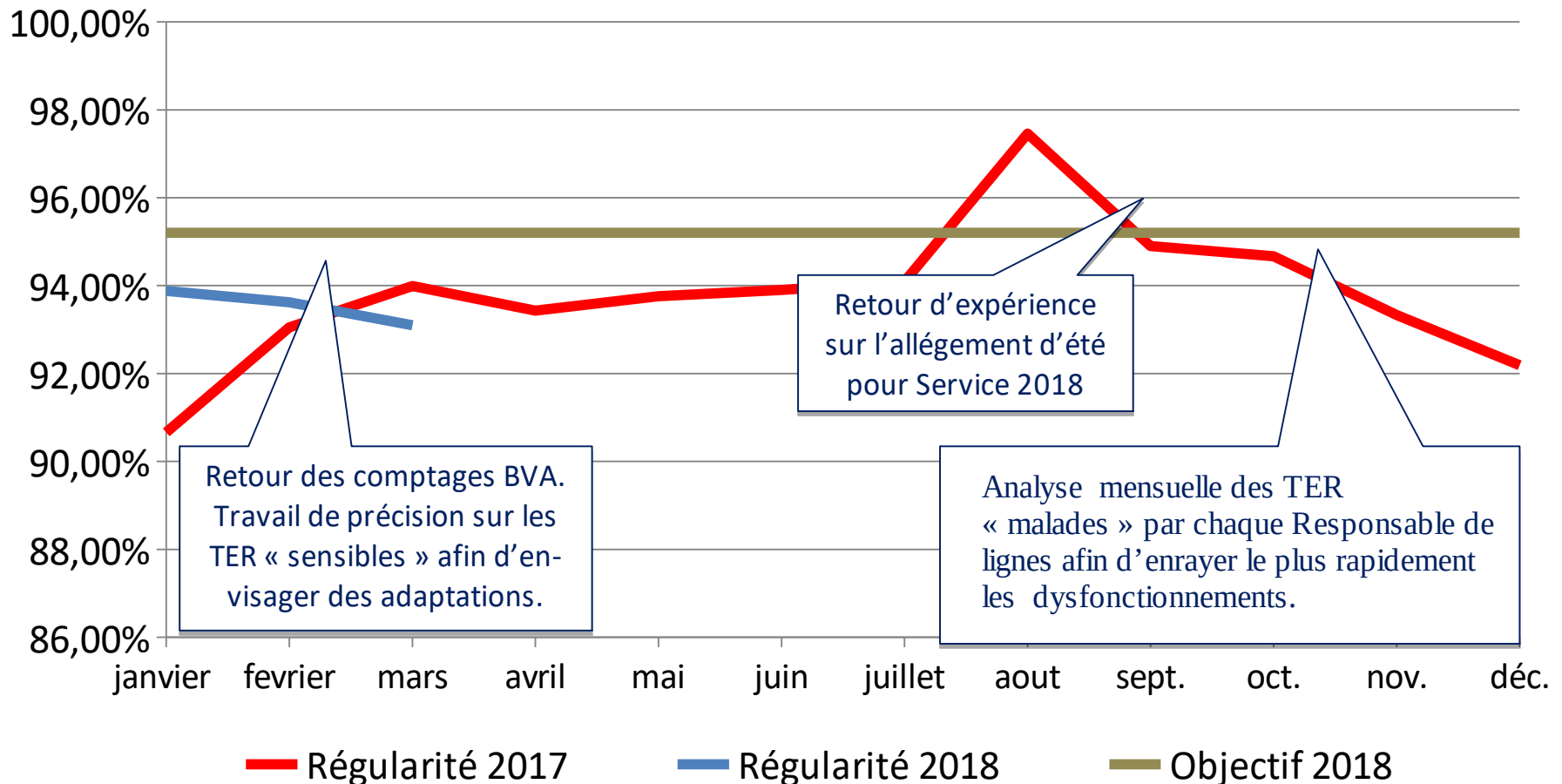
137 suppressions

2,53 % des trains prévus

**Causes de suppression des TER ligne Nancy - Metz  
1er trimestre 2018**



# 1.1 Ligne TER Nancy/Metz

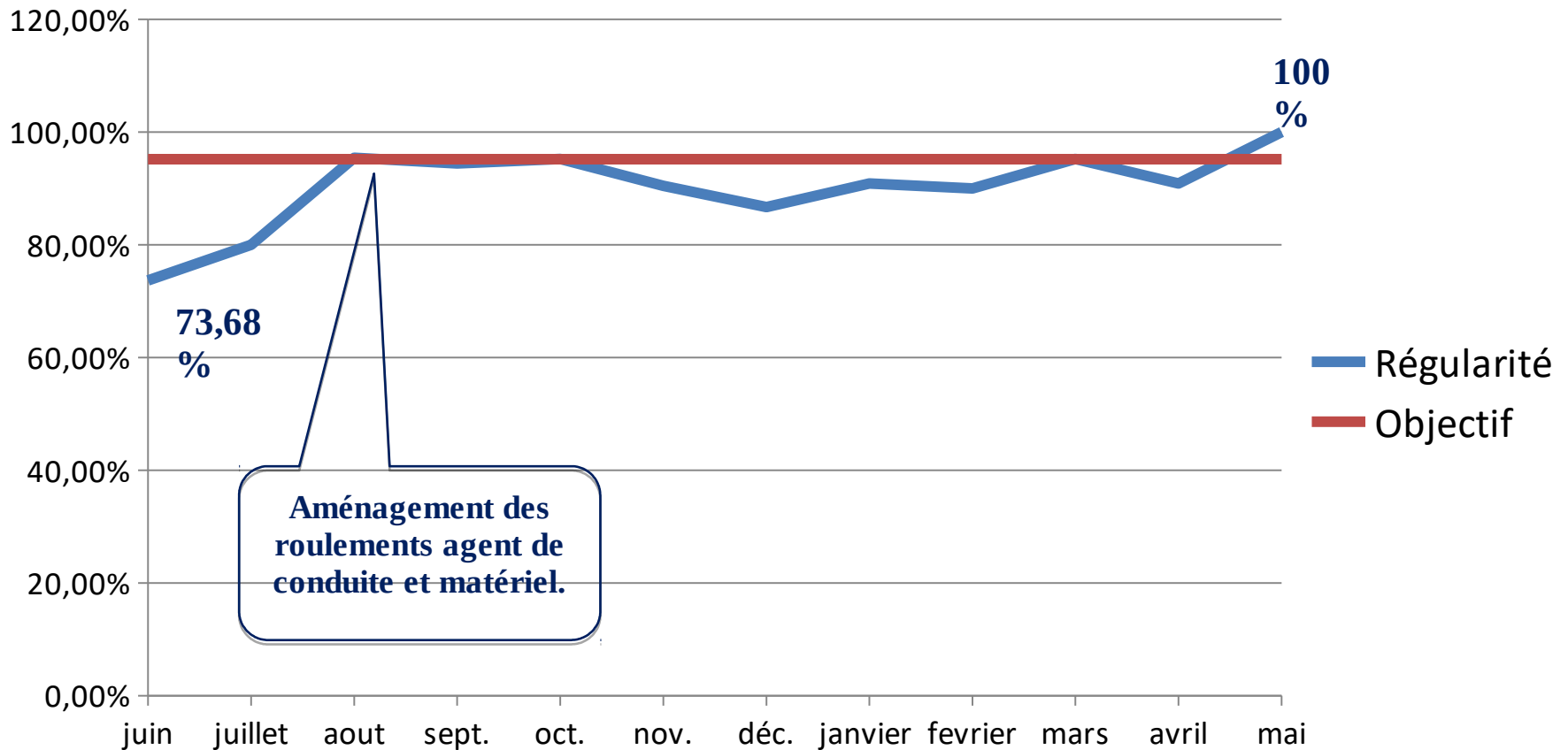






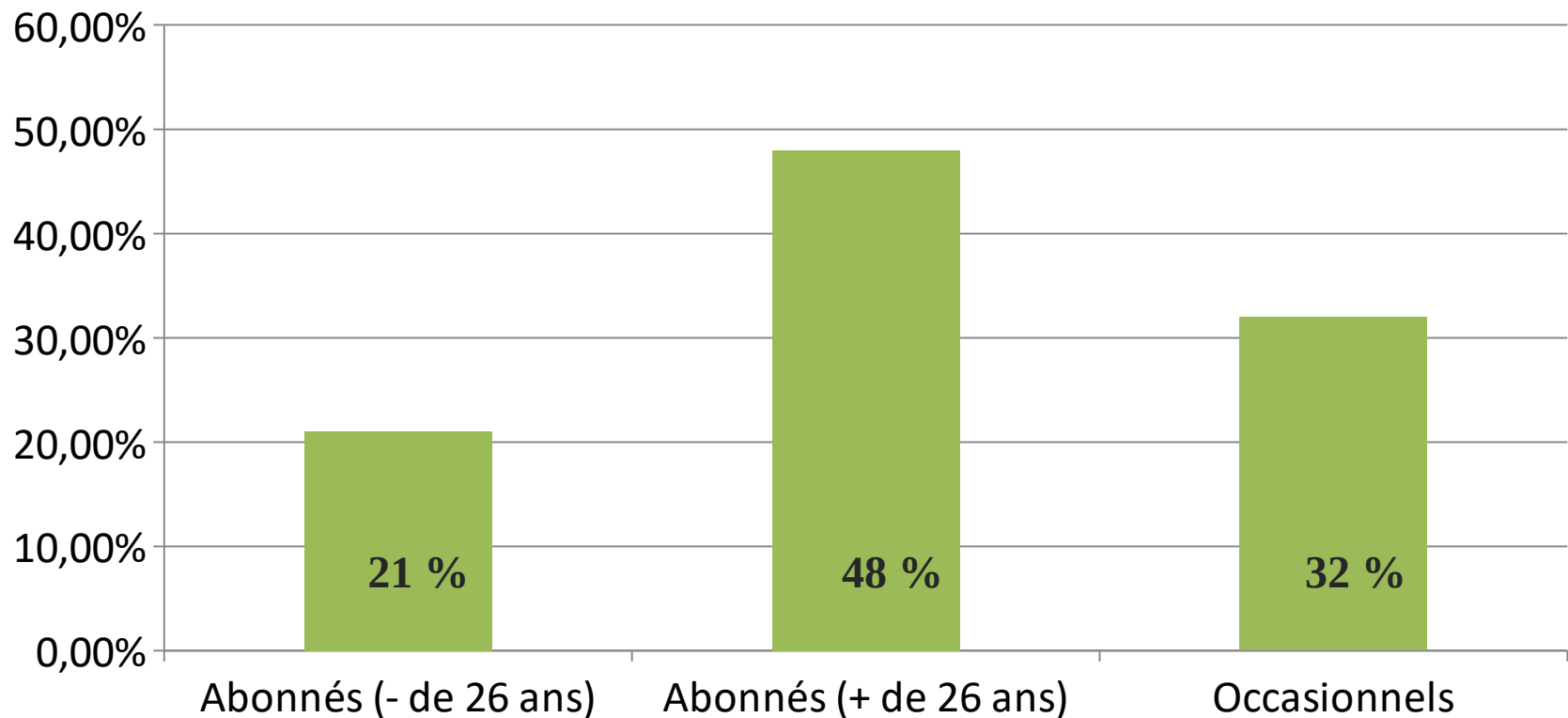
# 1.1 Ligne TER Nancy/Metz

- **Evolution d'un train malade : 837511 Nancy 07h28 – Metz 08h21**



## 1.1 Ligne TER Nancy/Metz

- Trafic annuel 2017 (segmentation de la clientèle) :





## 1.2 Ligne TER Metz/Bar le Duc

- **Taux de régularité moyen** (mesuré à partir de 5 minutes) :

A l'échelle de la ligne TER : **94,52 %** en 2017 et **96,23 %** en 2018 (1<sup>er</sup> trimestre).

- **Suppressions des circulations :**

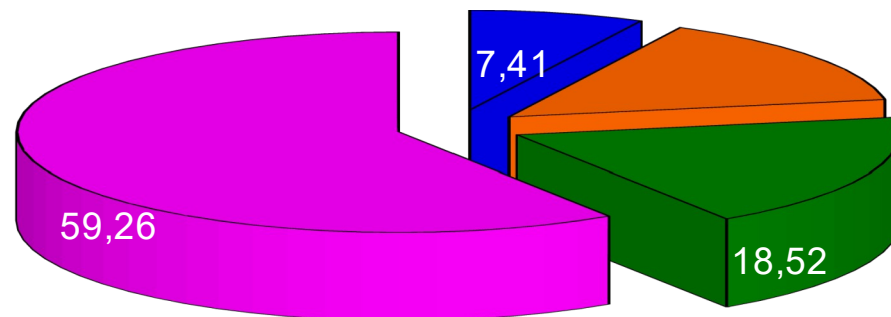
**2017**

27 suppressions

1,64 % des trains prévus

**Causes de suppression des TER  
ligne Metz-Bar le Duc**

2017



**MATERIEL**

**INFRASTRUCTURE**

**CAUSES EXTERNES**

**DIVERS**



## 1.2 Ligne TER Metz/Bar le Duc

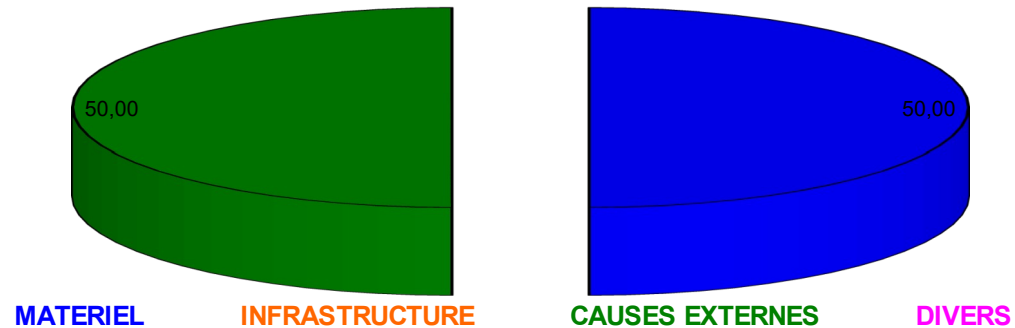
- **Suppressions des circulations :**

**1er Trimestre 2018**

2 suppressions

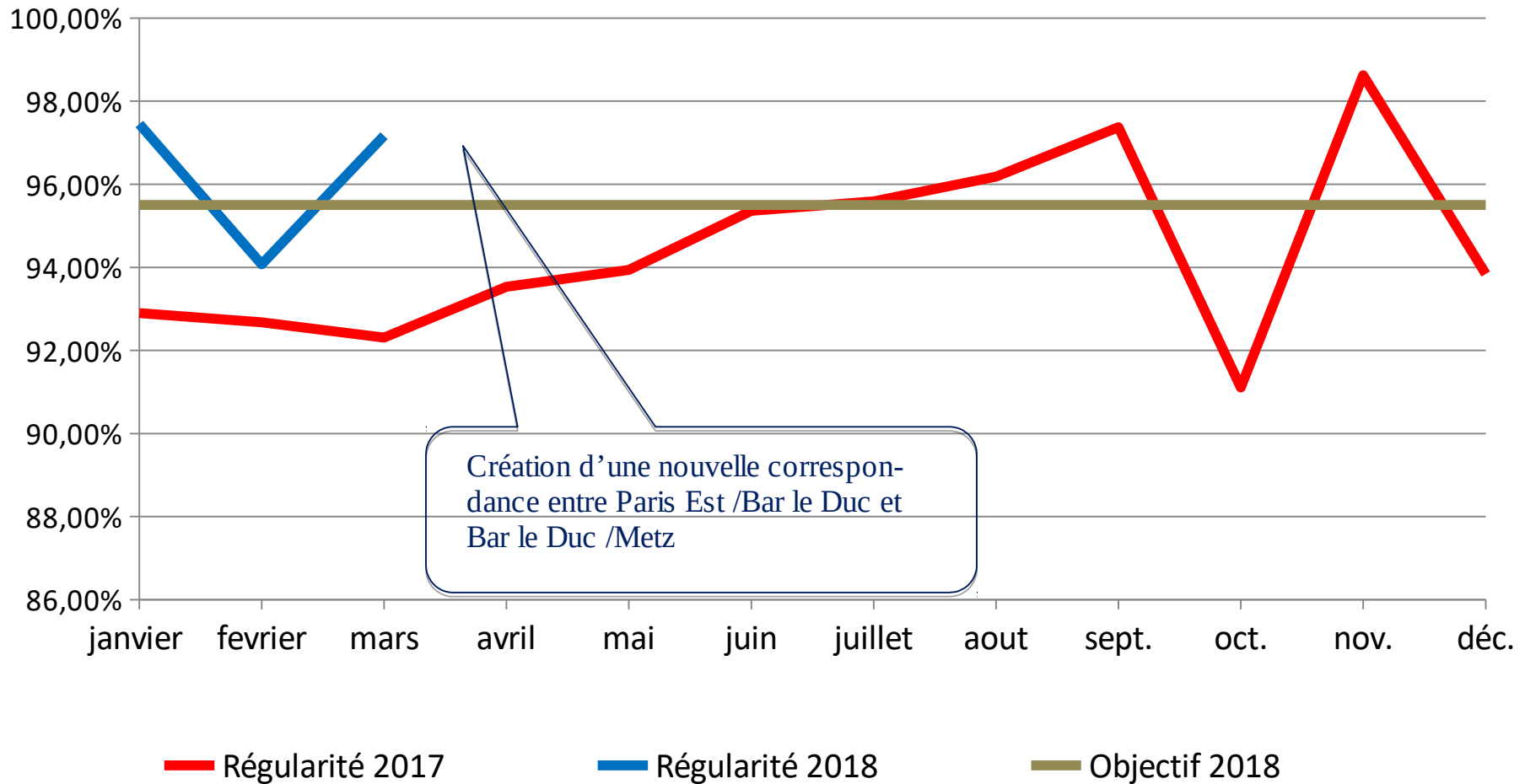
0,52 % des trains prévus

**Causes de suppression des TER ligne Metz Bar-le-Duc  
1er trimestre 2018**



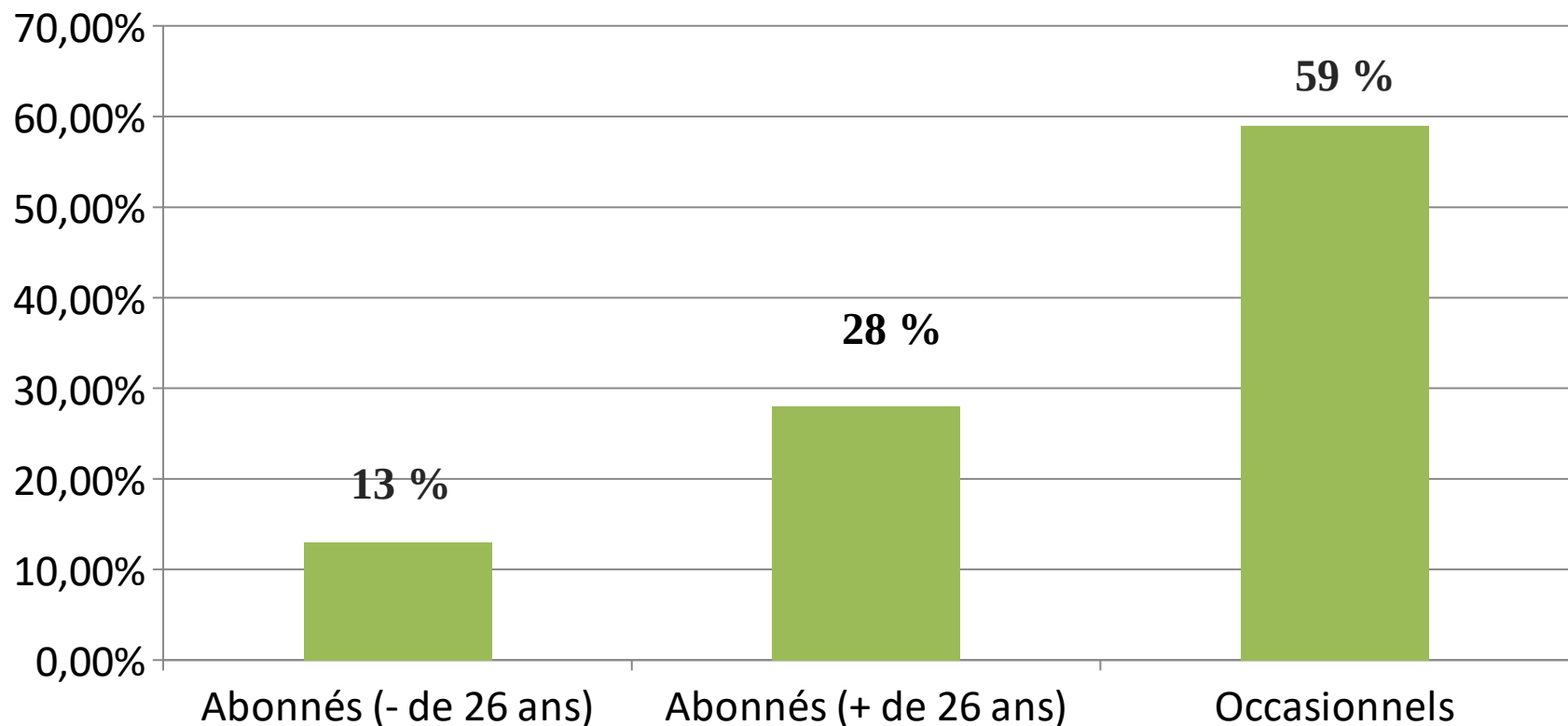
1. La vie des lignes régionales

# 1.2 Ligne TER Metz/Bar le Duc



## 1.2 Ligne TER Metz/Bar le Duc

- Trafic annuel 2017 (segmentation de la clientèle) :



# 1.2 Aménagement de la gare de BAR LE DUC



## Aménagement de 186 places

- 220 places
- 4 Places PMR
- Dépose minute Taxi
- 2 Bornes recharge électrique
- 1 abris bus abrité réseau TUB
- Abri vélo 9 places
- WC public
- Aménagements paysagers

**Coût : 1 080 291,43€**

**Livraison : 1<sup>er</sup> trimestre 2019**



## 1.3 Ligne TER Nancy/Bar-le-Duc/Revigny

- **Taux de régularité moyen** (mesuré à partir de 5 minutes) :

A l'échelle de la ligne TER : **95,91 %** en 2017 et **95,38 %** en 2018 (1<sup>er</sup> trimestre).

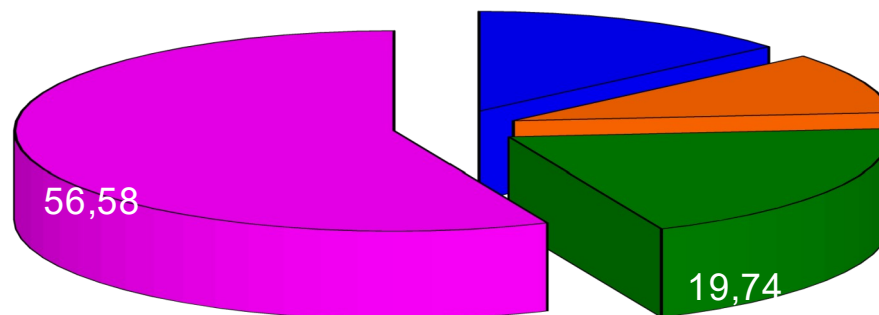
- **Suppressions des circulations :**

**2017**

159 suppressions

1,41 % des trains prévus

**Causes de suppression des TER ligne Nancy - Metz  
2017**



**MATERIEL**

**INFRASTRUCTURE**

**CAUSES EXTERNES**

**DIVERS**



# 1.3 Ligne TER Nancy/Bar-le-Duc/Revigny

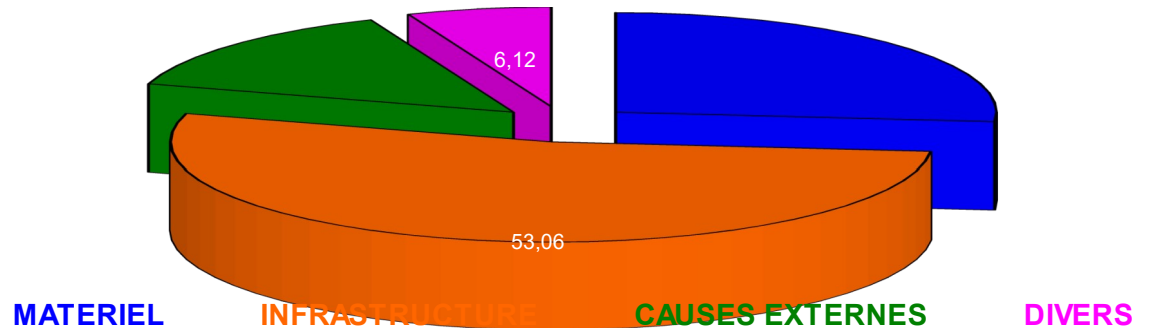
- **Suppressions des circulations :**

## 1er Trimestre 2018

46 suppressions

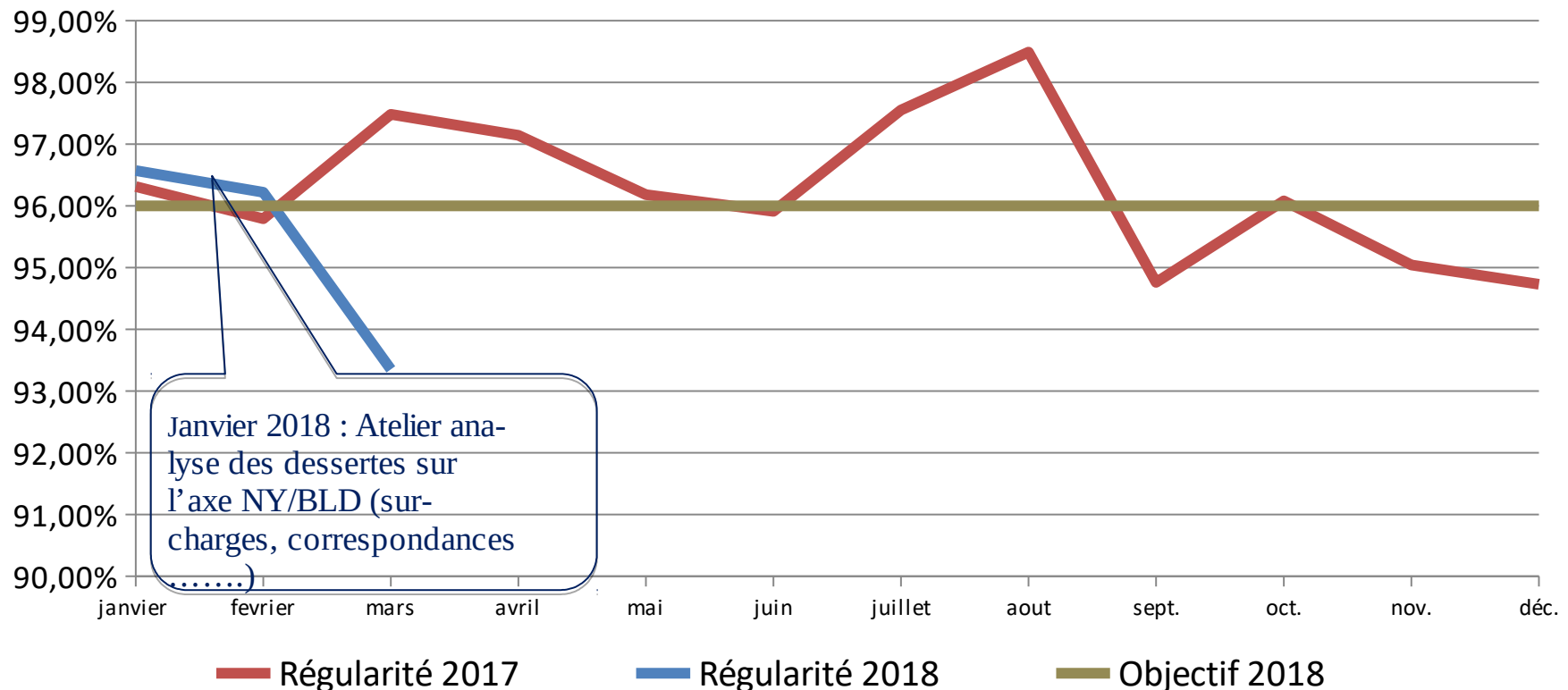
2 % des trains prévus

**Causes de suppression des TER Nancy-Bar-le-Duc  
1er trimestre 2018**



1. La vie des lignes régionales

# 1.3 Ligne TER Nancy/Bar-le-Duc/Revigny

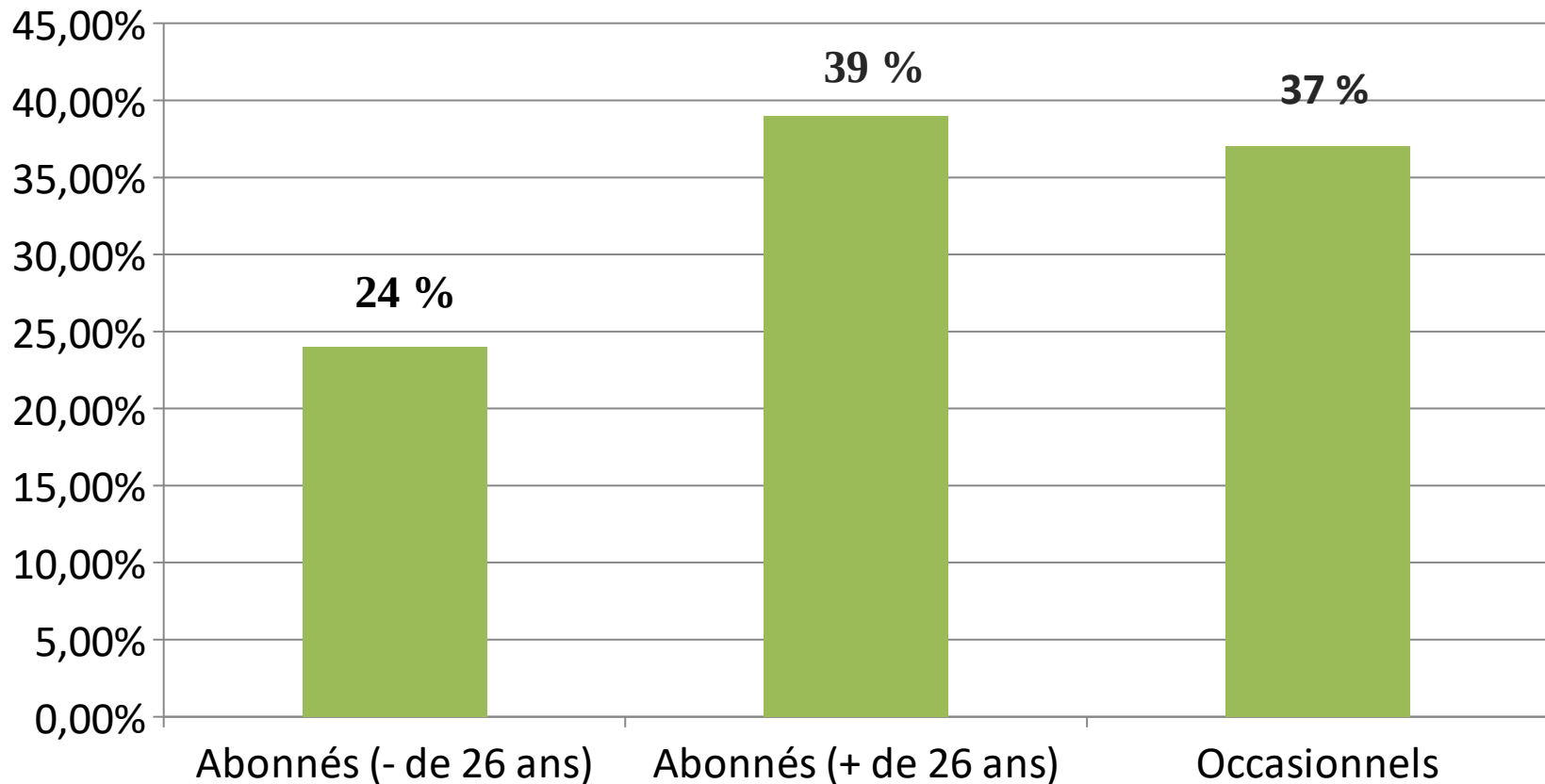


## Amélioration des correspondances :

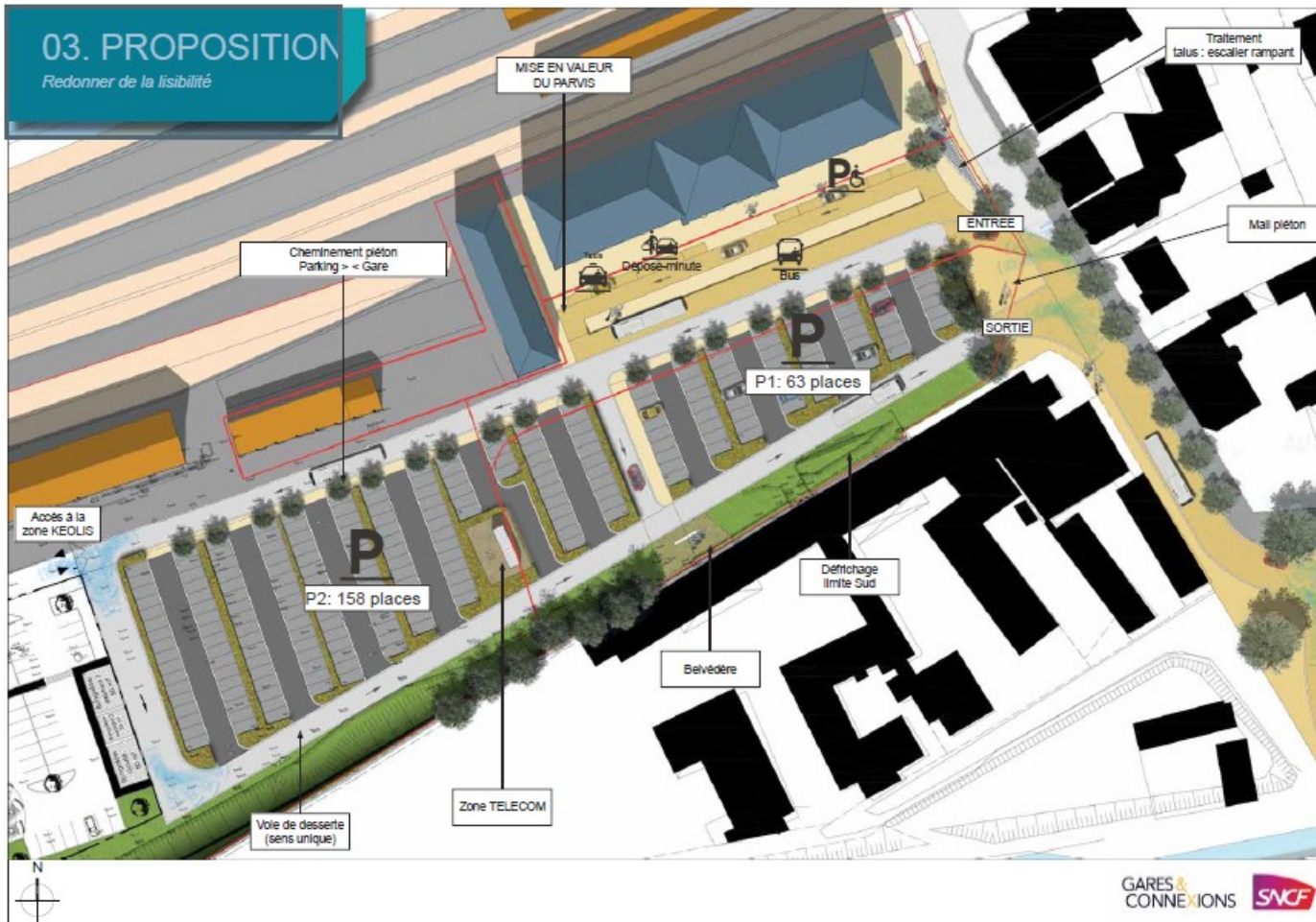
- TER/TGV en gare de Toul à l'étude
- Evolution de la desserte ligne 14 Réseau des Transports de la Meuse à compter du 1<sup>er</sup> juillet 2018 (correspondance en gare de Commercy)
- A l'étude : trains directs Paris - Strasbourg

## 1.3 Ligne TER Nancy/Bar le Duc

- Trafic annuel 2017 (segmentation de la clientèle) :



# 1.3 Aménagement de la gare de TOUL



## PROJET

Actuellement 90 places

## Projection

- 220 place
- places PMR
- Dépose minute/ Taxi
- Bornes recharge électrique
- 4 quai bus
- Abri vélo
- Liaisons piétonnes
- Aménagements paysagers



## 1.4 Ligne TER Nancy/Neufchâteau

- **Taux de régularité moyen** (mesuré à partir de 5 minutes) :

A l'échelle de la ligne TER : **96,10 %** en 2017 et **97,44 %** en 2018 (1<sup>er</sup> trimestre).

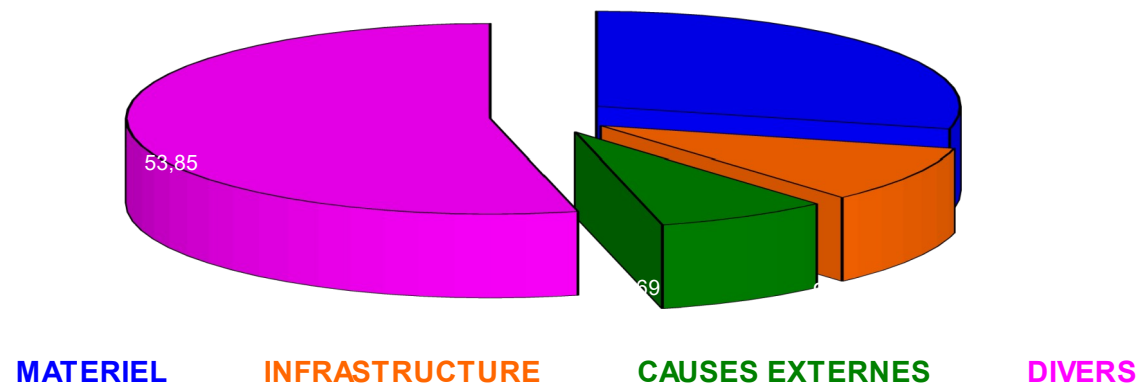
- **Suppressions des circulations :**

**2017**

52 suppressions

1,91 % des trains prévus

Causes de suppression des TER ligne Nancy - Neufchâteau  
2017





## 1.4 Ligne TER Nancy/Neufchâteau

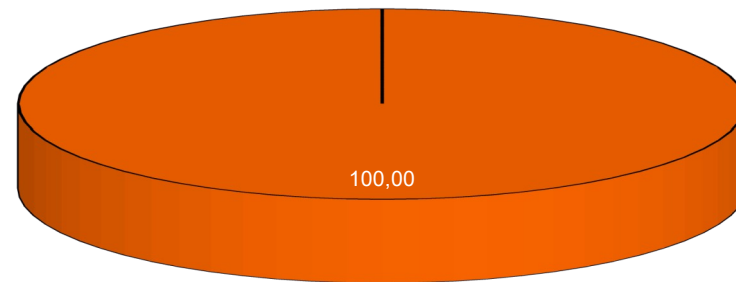
- **Suppressions des circulations :**

**1er Trimestre 2018**

6 suppressions

0,85 % des trains prévus

Causes de suppression des TER ligne Nancy - Neufchâteau  
1er trimestre 2018



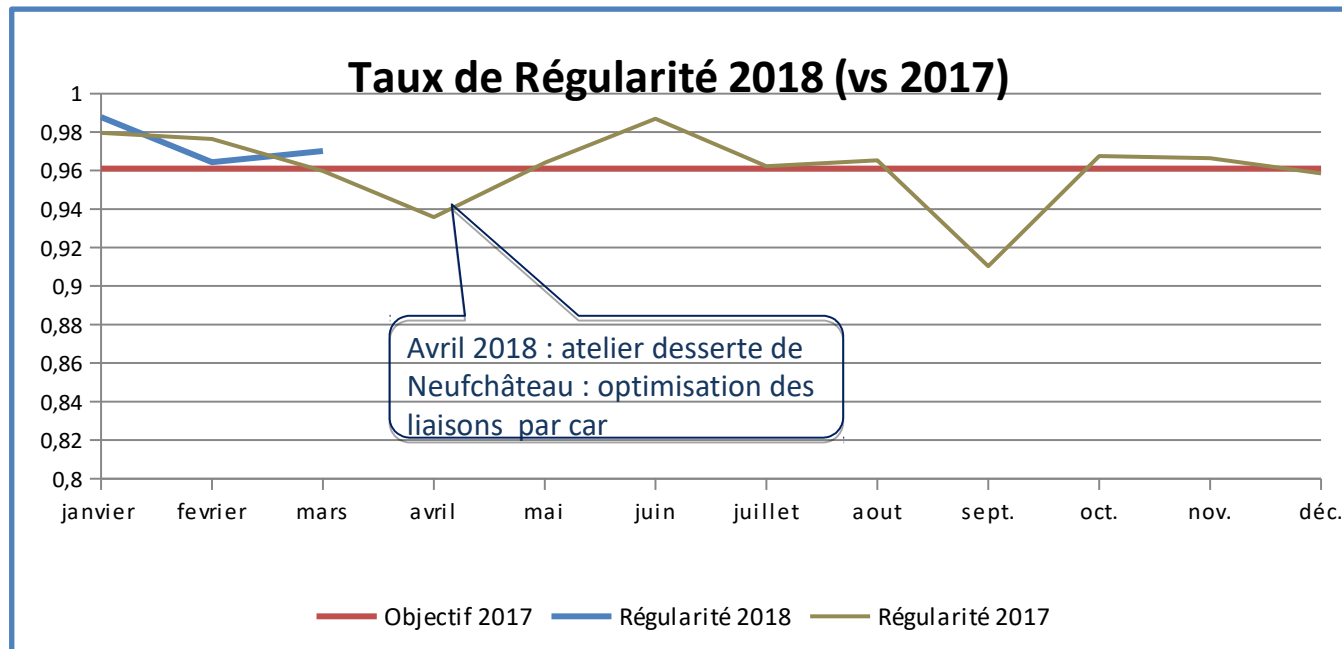
MATERIEL

INFRASTRUCTURE

CAUSES EXTERNES

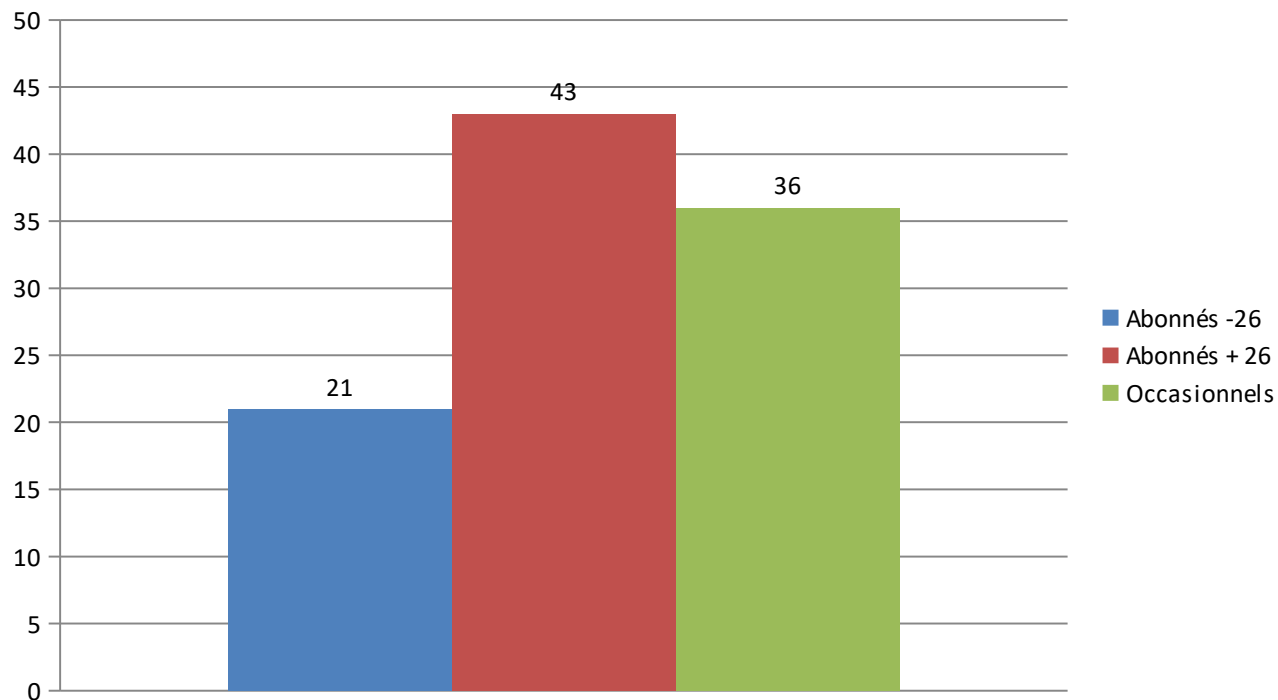
DIVERS

# 1.4 Ligne TER Nancy/Neufchâteau



## 1.4 Ligne TER Nancy/Neufchâteau

- Trafic annuel 2017 (segmentation de la clientèle) :





## 1.4 Ligne TER Nancy/Neufchâteau

- **Evolution de fréquentation de la ligne routière TER**  
( En nombre de passagers annuel)
- **Zoom sur les services du samedi matin et du dimanche**  
( Service du dimanche matin à compter de septembre 2016)

	2016	2017	évolution 2016/2017	Avril 2018
NANCY - NEUFCHATEAU	20132	22022	9%	1527
car 35237 samedi	488	885	81%	13
car 35245 dimanche	58	242	-	86

# 1.4 Aménagement de la gare de NEUFCHATEAU

PROJET

## Programme

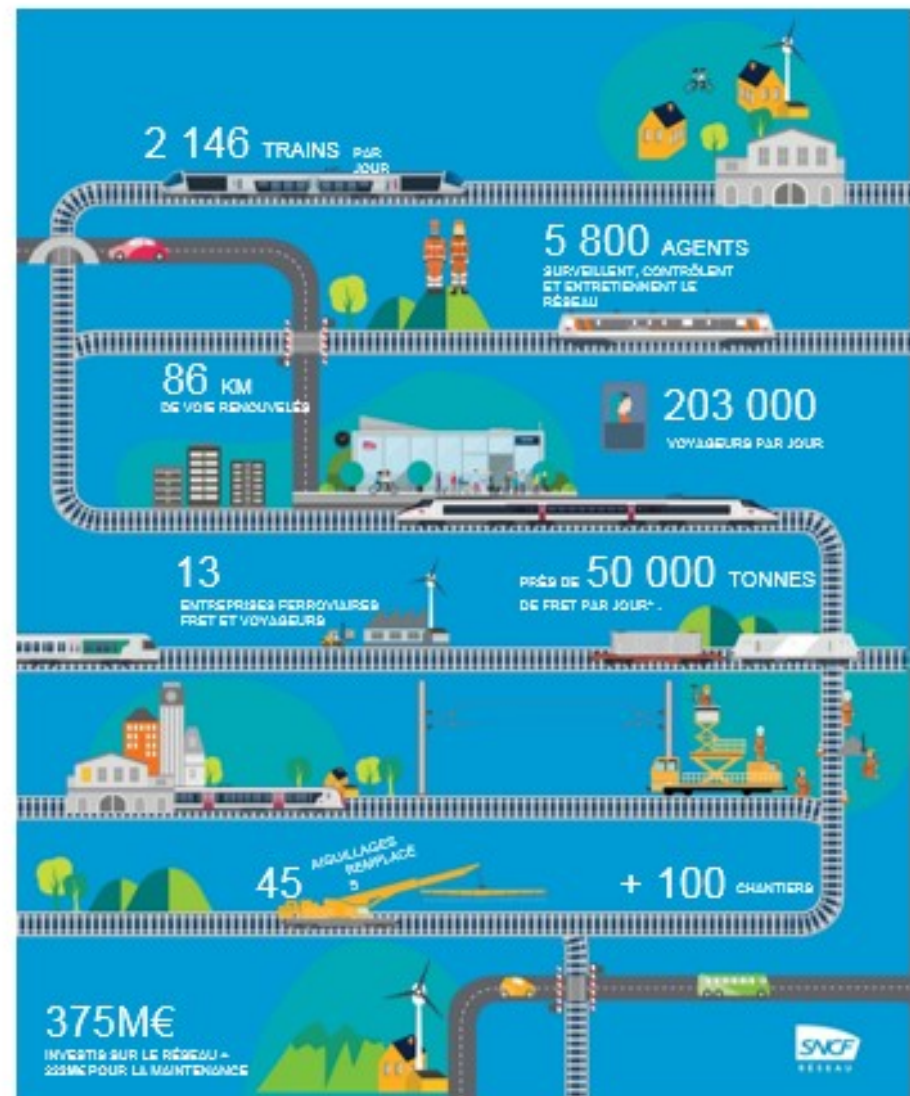
- 30 places VL
- 2 Places PMR
- Dépose minute
- 2 bornes recharge électrique
- 8 emplacements bus
- Abri vélo
- Aménagement parvis de la gare cheminement doux



## **2 - EVOLUTION DU RESEAU TRAVAUX**

## LE RÉSEAU FERRÉ GRAND EST EN CHIFFRES 2018

Pour répondre aux besoins de mobilités des français, SNCF Réseau poursuit la transformation de l'infrastructure ferroviaire engagée depuis plusieurs années. Son objectif est de développer l'utilisation du chemin de fer et d'offrir un service performant à ses clients qui assurent le transport des voyageurs et des marchandises.



## QUELQUES GRANDS CHANTIERS DE SNCF RESEAU EN 2018

### REFECTION PERRE de NEUFCHÂTEAU

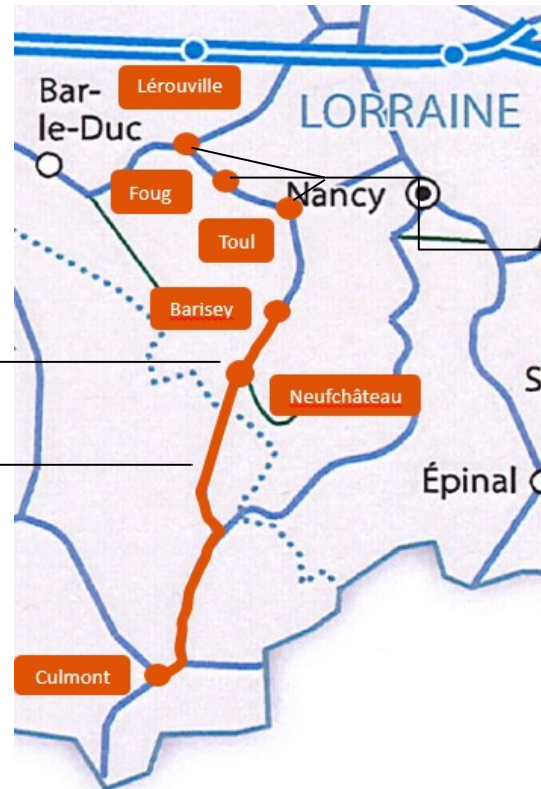


Du 08 janvier au 09 février 2018  
Travaux réalisés en journée

### RENOUVELLEMENT VOIE et BALLAST (RVB) de CULMONT à BARISEY



Débuté en 2017, et terminé le 16 mars 2018  
Travaux réalisés en journée, sur les 2 voies



### RENOUVELLEMENT d'APPAREILS de VOIE à LEROUVILLE, FOUG et TOUL



Du 22 août au 15 septembre 2018  
Travaux réalisés de nuit

### INVESTISSEMENT



**9,5 MILLIONS D'€**

# ZOOM sur le CHANTIER de RENOUELLEMENT d'APPAREILS de VOIE dans les gares de LEROUVILLE, FOUG et TOUL

## OBJECTIFS

- Améliorer le confort
- Maintenir un très bon niveau de performance
- Garantir la régularité

## CHIFFRES CLEFS

**3 APPAREILS** DE VOIE  
**1100 Tonnes** de ballast  
**500 traverses** et **544 m** rail  
**3 M€** D'INVESTISSEMENT



## LE REMPLACEMENT D'UN APPAREIL DE VOIE COMMENT ÇA MARCHE ?



## DATES

### AOUT

LU	MA	ME	JE	VE	SA	DI
		1	2	3	4	5
6	7	8	9	10	11	12
13	14	15	16	17	18	19
20	21	22	23	24	25	26
27	28	29	30	31	1	

### SEPTEMBRE

LU	MA	ME	JE	VE	SA	DI
					1	2
3	4	5	6	7	8	9
10	11	12	13	14	15	16
17	18	19	20	21	22	23
24	25	26	27	28	29	30



1

### LE DÉMONTAGE



Démontage de l'aiguillage. L'aiguillage est coupé en morceaux.

2

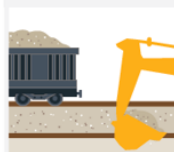
### LA DÉPOSE



Les coupes de rail et les traverses usagés sont retirés de la voie ; l'engin de manutention attrape l'appareil de voie en une ou plusieurs parties et les charge dans un wagon.

3

### LE TERRASSEMENT



Le ballast est retiré par un engin de terrassement sur une couche d'approximativement 20 cm. Il est trié, réinséré puis mis à niveau une première fois.

4

### LA REPOSE AVEC SOUDURE



Acheminement du nouvel appareil. L'engin repose l'appareil de voie au millimètre près. Les soudures sont réalisées et une boureuse mécanique lourde vient tasser le ballast et le niveler selon les prescriptions techniques.

5

### LA STABILISATION ET REMISE EN SERVICE



L'appareil de voie doit se stabiliser dans son nouvel environnement pendant environ 48 heures, générant un ralentissement des circulations. La boureuse mécanique lourde revient pour remettre à niveau une dernière fois l'appareil dans sa position définitive.

## QUELQUES GRANDS CHANTIERS DE SNCF RESEAU EN 2019

RENOUVELLEMENT et MODERNISATION de la SIGNALISATION entre REVIGNY et ERNECOURT



Printemps et automne 2019  
Travaux réalisés en journée, simultanément sur les 2 voies

RENOUVELLEMENT de la CATENAIRE en SUITE RAPIDE entre NEUFCHATEAU et TOUL

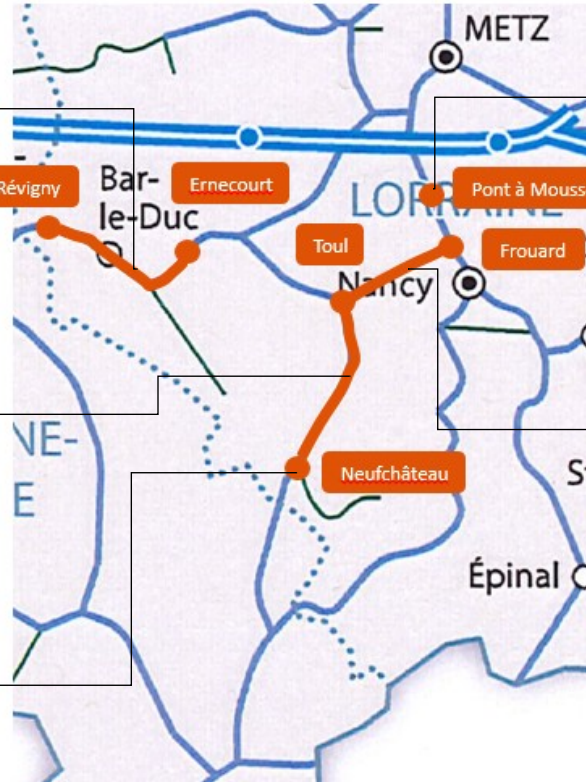


Du 17 juin au 06 septembre 2019  
Travaux réalisés en journée (une voie sur deux)

REFECTION PERRE de NEUFCHÂTEAU



Du 29 juillet au 14 août 2019  
Travaux réalisés en journée



MISE en ACCESSIBILITE des QUAIS de PONT A MOUSSON



Du 04 février au 31 août 2019  
Travaux réalisés de nuit

RENOUVELLEMENT VOIE et BALLAST (RVB) entre TOUL et FROUARD



Du 03 juin au 06 juillet 2019  
Travaux réalisés de nuit

## *Merci pour votre attention*

Compte-rendu à retrouver cet été  
sur [www.grandest.fr](http://www.grandest.fr), rubrique MES SERVICES / COREST

Maison de la Région  
**Strasbourg**

1 place Adrien Zeller  
BP 91006  
67070 Strasbourg cedex

Tél. +33 (0)3 88 15 67 68

Maison de la Région  
**Metz**

1 Place Gabriel Hocquard  
CS 81004  
57036 Metz Cedex 01

Tél. +33 (0)3 87 33 60 00

Maison de la Région  
**Châlons-en-Champagne**

5 rue de Jéricho  
CS70441  
51037 Châlons-en-Champagne  
Cedex

Tél. +33 (0)3 26 70 31 31

Agences territoriales  
**12 agences**





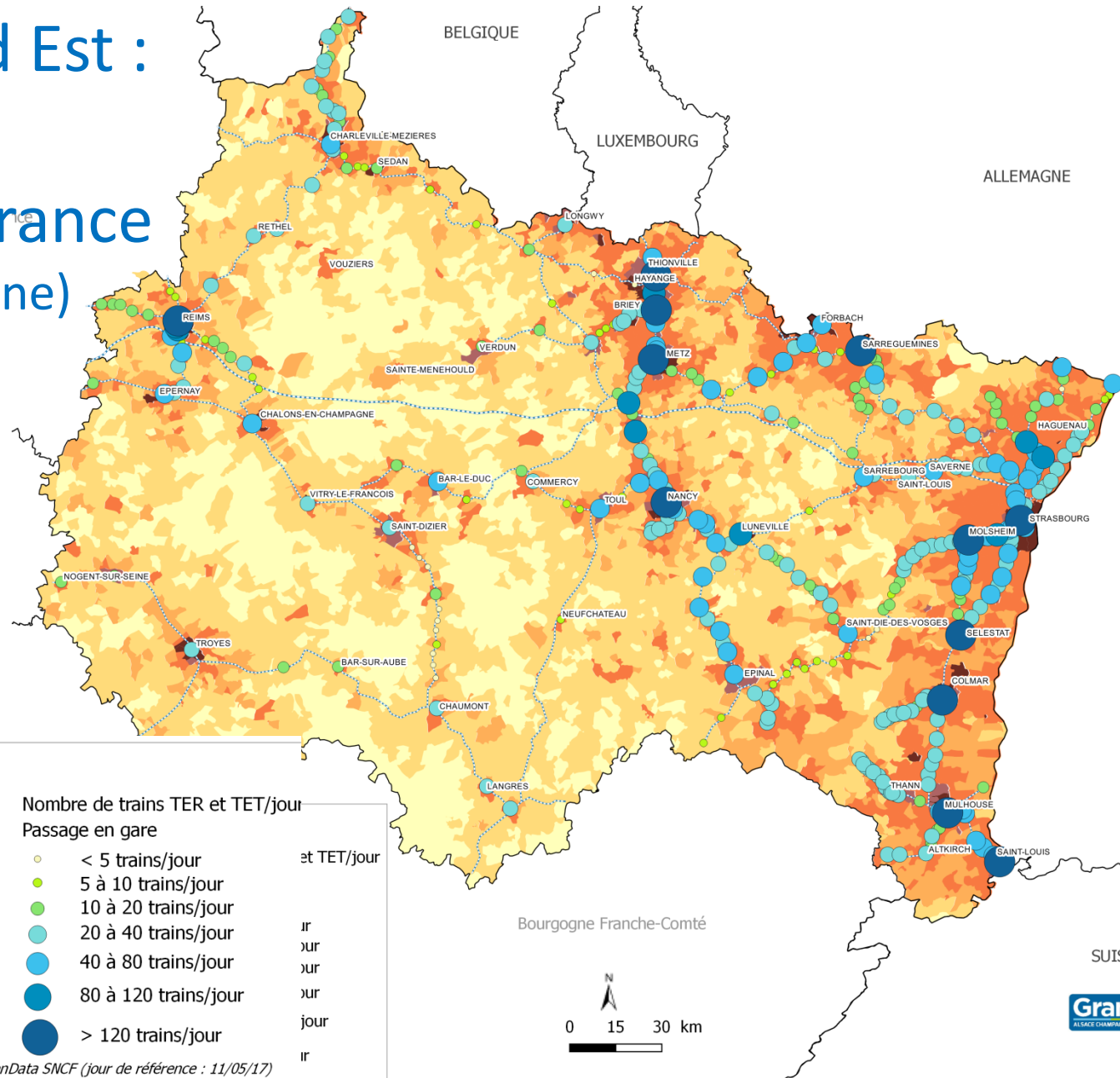
# La région Grand Est : le 1<sup>er</sup> réseau ferroviaire de France (hors région parisienne)

Voies ferrées : 2727 km

Gares : 396 gares régionales

Trains : 1700 / jour

Voyageurs : 170 000 / jour



## Légende

Nombre d'habitants par km<sup>2</sup> (2014)

- 0 - 10
- 11 - 50
- 51 - 100
- 101 - 500
- 501 - 1000
- Supérieur à 1000

Reseau ferré

- TGV Est
- Autres lignes fer
- Gares TGV

Nombre de trains TER et TGV/jour  
Passage en gare

- < 5 trains/jour
- 5 à 10 trains/jour
- 10 à 20 trains/jour
- 20 à 40 trains/jour
- 40 à 80 trains/jour
- 80 à 120 trains/jour
- > 120 trains/jour

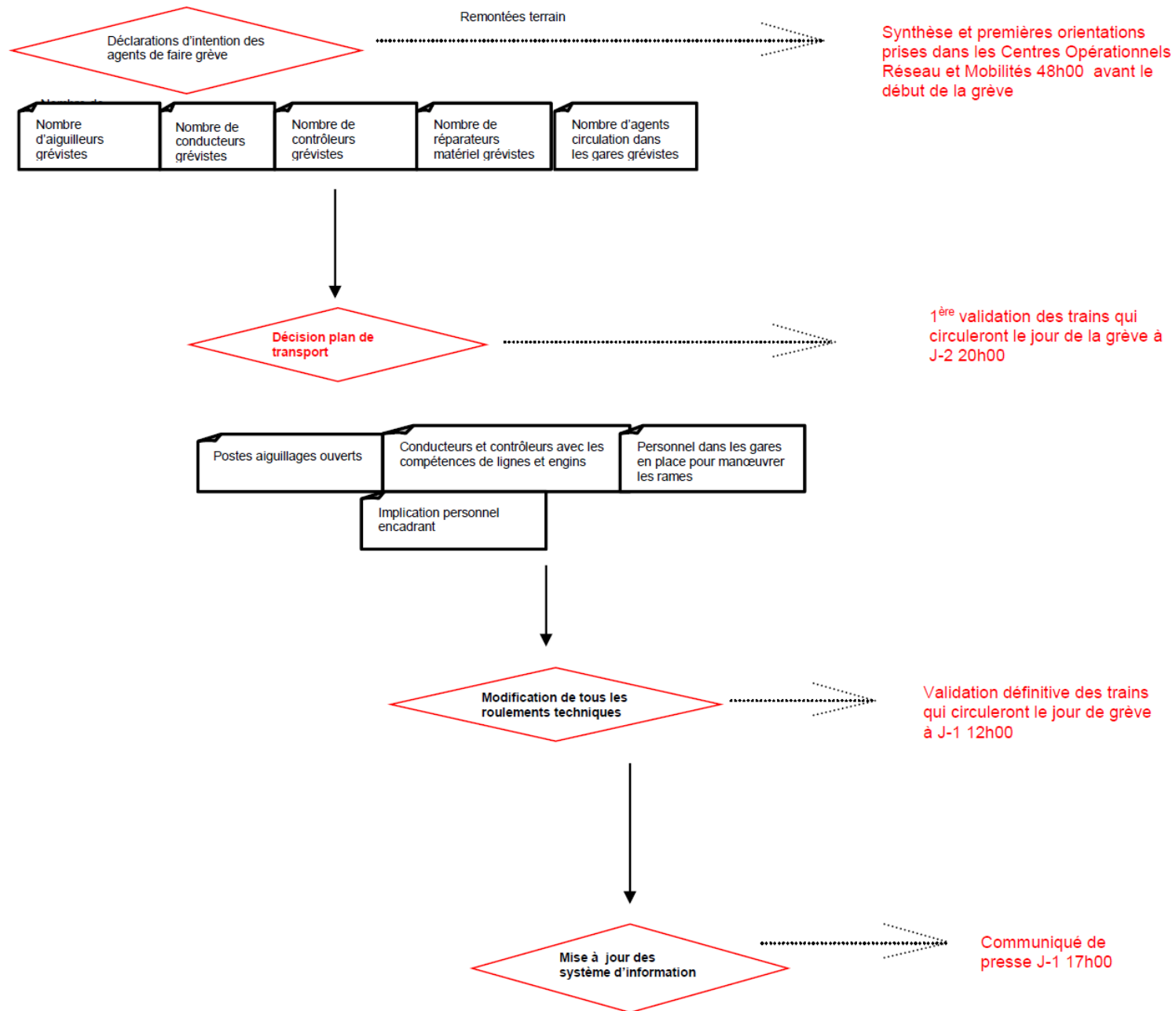
et TGV/jour

ir  
ur  
ur  
ur  
jour  
ir

Bourgogne Franche-Comté



# PREPARATION D'UN SERVICE SUITE GREVE DU PERSONNEL SNCF



# Plan de modernisation des gares

**Investissement Région de 15 à 20 M€ / an entre 2016 et 2021**

- **Déploiement d'un Schéma de service** pour les 396 gares :  
**=> 3 M€ / an, financés à 100 % par la Région**
- **Développement de l'intermodalité** en accompagnement des collectivités locales : pôles d'échanges, parkings voitures et vélos, etc. pour favoriser le rabattement vers le réseau ferroviaire  
**=> 5 à 10 M€ / an, financés par la Région**
- Agenda de mise en **accessibilité du réseau de transport et des gares** pour les personnes à mobilité réduite  
**=> Environ 7 M€ / an financés par la Région**

# Plan de modernisation des trains

**Investissement Région de 80 à 100 M€ / an entre 2016 et 2021**

- **Investissements industriels** : nouveaux ateliers (ex : Mulhouse), stations service, modernisation des ateliers existants, etc.  
**=> Environ 5 M€ / an, financés à 100 % par la Région**
- **Opérations de Maintenance Industrielle** sur le matériel roulant ferroviaire : changement de moteurs, rénovations de trains, etc.  
**=> Environ 25 M€ / an, financés à 100 % par la Région**
- **Programme de renouvellement et de modernisation du matériel roulant** : 10 à 15 % de capacités supplémentaires d'ici 2021  
**=> Environ 50 à 70 M€ / an, financés à 100 % par la Région**

# Stratégie régionale billettique

- Des **projets pour favoriser l'interopérabilité**
  - Une **carte billettique unique** pour le réseau régional commercial structurant et les réseaux urbains qui le souhaitent (tous n'ont pas les moyens) ;
  - Des **applications mobiles interopérables** sur la base d'un référentiel commun piloté par la Région ;
  - Un **terrain d'expérimentation** de l'interopérabilité de demain : la communication des systèmes de vente (« j'achète sur le réseau A un titre de transport reconnu sur les réseaux B et C »), avec le projet Ticketing Moselle-Sarre-Luxembourg pour relever le défi des déplacements frontaliers.
- Une évolution des instances de **gouvernance de la mobilité : la « conférence des mobilités »**