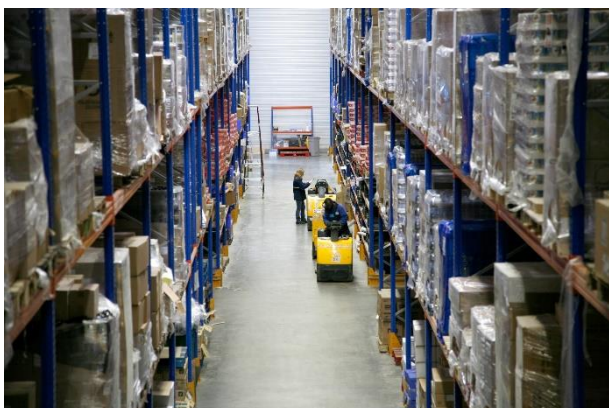


M2 - Le secteur du transport et de la logistique

Découvrir les activités, les formations et l'emploi du secteur



Les entreprises, commerciales ou industrielles, font appel aux professionnels du transport et de la logistique pour acheminer leurs matières premières, expédier leurs produits finis et/ou gérer leurs stocks. Deux millions de salariés font vivre ce secteur au travers de métiers très diversifiés, issus de filières de formation de plus en plus pointues, alliant les outils numériques pour viser la performance et la qualité.

Riche de plus de 80 métiers répartis en 3 grandes catégories, selon qu'il s'agit de transporter des marchandises ou des voyageurs, d'organiser les transports ou encore de gérer les flux de produits ou d'informations, le « transport et la logistique » est ainsi une composante clé de la compétitivité des entreprises.

Nous vous invitons à nous rejoindre pour

- identifier les principales caractéristiques de ce secteur en constante mutation, notamment dû au changement de réglementation et également pour répondre aux obligations environnementales, nouvel enjeu économique pour la profession.
- découvrir la multitude des métiers, en rencontrant la branche, en visitant l'entreprise et en échangeant avec les professionnels

DATE **Jeudi 28 mars 2019, 8h30 à 12h30**

LIEU **TRANSALLIANCE, Rue du Champ Moyen,
54710 Fléville devant Nancy**

Programme

- | | |
|------|---|
| 9h15 | Accueil sur le site par l'entreprise |
| 9h30 | Panorama et état de lieux du secteur
Présentation des métiers et filières de formation par la déléguée régionale AFT Grand Est
Echanges / Questions |
| 11h | Visite de l'entreprise |