

PERFORMANCE

EMPLOI

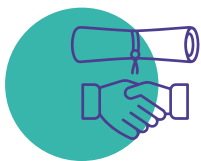
ORIENT'EST

**BESOIN DE  
COMPÉTENCES DANS  
VOTRE ENTREPRISE ?  
LA RÉGION GRAND EST  
A UNE SOLUTION !**

**Grand Est**  
ALSACE CHAMPAGNE-ARDENNE LORRAINE

*L'Europe s'invente chez nous*

# Entreprises, il y a toujours une solution à vos besoins en compétences !



## Former aux compétences qu'il vous faut

### ► [pace-grandest.fr](http://pace-grandest.fr)

Donnez la possibilité à un jeune et/ou un demandeur d'emploi de longue durée de connaître vos métiers et votre entreprise en les accueillant en PACE\*.

Qu'ils soient diplômés ou non, cette initiative régionale leur permet d'**acquérir des compétences et une expérience professionnelle tutorée au sein de votre entreprise** (6 mois pour le jeune, 3 ou 4 mois pour le demandeur d'emploi). Durant cette période, la Région Grand Est vous verse une aide au tutorat graduée en fonction du niveau du stagiaire :

- **350 € par mois** pour un jeune sans diplôme ou un demandeur d'emploi de niveau infra bac,
- **230€ par mois** pour un jeune diplômé, de niveau bac ou supérieur.

La Région met également en place un suivi du stagiaire par un organisme de formation durant toute la période d'immersion au sein de votre entreprise.

Pour les secteurs de l'agriculture, de la forêt, du paysage et de la viticulture, rendez-vous sur [grandest-chambre-agriculture.fr](http://grandest-chambre-agriculture.fr)

\*PACE : Parcours d'acquisition de compétences en entreprises



## Vous accueillez une personne en situation de handicap au sein de votre entreprise ?

Vous pouvez vous faire  
accompagner !

Pour le secteur public :

 [fiphfp.fr](http://fiphfp.fr)

 [monica.gouzy@caissedesdepots.fr](mailto:monica.gouzy@caissedesdepots.fr)

Pour le secteur privé :

 [agefiph.fr/grand-est](http://agefiph.fr/grand-est)

 [grand-est@agefiph.asso.fr](mailto:grand-est@agefiph.asso.fr)



## Comment repérer et accompagner vos collaborateurs dans leur projet professionnel ?

### ► [orientest.fr](http://orientest.fr)

- Identifiez des profils intéressants sur le **répertoire des sites web**, [rubrique webfolios](#)
- Informez-vous sur les **possibilités d'évolution professionnelle de vos collaborateurs** (formation, validation des acquis de l'expérience, bilan de compétences...) avec les événements et les bons interlocuteurs à contacter, [rubriques agenda et annuaire](#)
- **déposez vos offres** de stage, apprentissage, job étudiant, service civique, PACE, ... [rubrique expériences pro](#)

La Région Grand Est met en place un bouquet de services pour accompagner vos projets.

**Suivez le guide !**



## Besoin de collaborateurs qualifiés ?

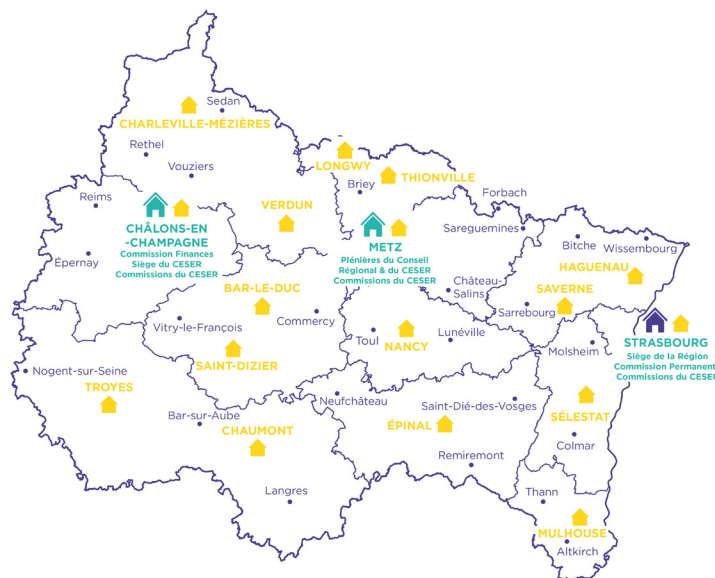
► [grandest.fr/les-maisons-de-la-region/](http://grandest.fr/les-maisons-de-la-region/)

La Région Grand Est vous apporte des **solutions de proximité** pour faciliter vos recrutements et former «à la carte» vos futurs salariés à vos besoins en compétences. Concrètement, elle vous accompagne dans la mise en œuvre de formations sur-mesure via :

- l'élaboration du **cahier des charges** dédié,
- la prise en charge de **60% des frais pédagogiques** (qui peut s'élever à 80% pour les formations dédiées à des métiers en difficulté de recrutement),
- la **rémunération de votre futur salarié** durant la formation.

► **vos contacts :**

Châlons-en-Champagne	03 26 70 31 20
Charleville-Mézières / Verdun	03 26 70 86 30
Epinal	03 87 33 62 47
Metz	03 87 61 65 49
Mulhouse	03 89 36 67 68
Nancy	03 87 54 32 51
Saint Dizier / Bar-le-Duc	03 26 70 74 55
Saverne / Haguenau	03 88 03 40 80
Sélestat	03 88 58 41 11
Strasbourg	03 88 15 67 40
Thionville / Longwy	03 87 33 63 13
Troyes / Chaumont	03 26 70 86 27



Siège du Conseil régional



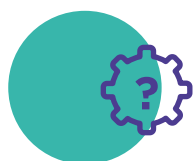
Hôtels de Région



Maisons de la Région



Périmètre des Maisons de la Région



## Besoin d'informations sur votre secteur d'activité ?

► [oref.grandest.fr](http://oref.grandest.fr)

Accédez à des publications par bassin d'emploi et par Maison de Région pour appréhender :

- les tensions sur le marché du travail,
- les compétences les plus recherchées,
- l'offre de formation détaillée.

► [data.oref.grandest.fr](http://data.oref.grandest.fr)

Retrouvez des données socioéconomiques fiables, actualisées et pertinentes sur l'emploi et la formation par territoire et par secteur d'activité en Grand Est.

## **GARDEZ TOUJOURS UN ŒIL SUR L'INFO !**

**Pour suivre l'actualité sur l'orientation,  
la formation, l'insertion et l'emploi  
retrouvez-nous sur :**



@orient\_form\_GE



Orientation-  
Formation Grand Est

### **Siège du Conseil régional**

1 place Adrien Zeller  
BP 91006 - F 67070  
Strasbourg Cedex  
Tél - 03 88 15 68 67  
Fax - 03 88 15 68 15

### **Hôtel de Région**

5 rue Jericho  
CS 70441 - F 51037  
Châlons-en-Champagne  
Cedex  
Tél - 03 26 70 31 31  
Fax - 03 26 70 31 61

### **Hôtel de Région**

Place Gabriel Hocquard  
CS 81004 - F 51036  
Metz Cedex 1  
Tél - 03 87 33 60 00  
Fax - 03 87 32 89 33



*L'Europe s'invente chez nous*