



**PERFORMANCE  
EMPLOI**

**ORIENT'EST**

**IL N'Y A PAS D'ÂGE  
POUR CHOISIR  
SON MÉTIER, SE FORMER  
OU BOOSTER SA CARRIÈRE !**

La Région  
**Grand Est**

# Avec la Région, c'est #1formation1emploi



## À la recherche d'une expérience professionnelle ?

### ► [pace-grandest.fr](https://pace-grandest.fr)

**Vous avez entre 18 et 29 ans**, diplômé ou pas : venez acquérir des compétences et une expérience professionnelle de 6 mois dans une entreprise ! La Région finance votre rémunération à hauteur de 500 € par mois.

**Vous êtes demandeur d'emploi depuis au moins 1 an** : découvrez un métier qui recrute près de chez vous\*, grâce à une immersion de 3 à 4 mois dans une entreprise ! La Région finance votre rémunération à hauteur de 1 000 € par mois (sous certaines conditions).

Pour les secteurs de l'agriculture, de la forêt, du paysage et de la viticulture, plus d'infos sur [grandest-chambre-agriculture.fr](https://grandest-chambre-agriculture.fr).

*\*retrouvez la liste des métiers éligibles sur [grandest.fr](https://grandest.fr)*



## Envie de faire carrière dans le secteur sanitaire et social ?

### ► [grandest.fr/les-metiers-du-sanitaire-et-social](https://grandest.fr/les-metiers-du-sanitaire-et-social)

Vous souhaitez devenir infirmier, ergothérapeute, éducateur spécialisé, ou tout simplement exercer dans le domaine du sanitaire ou du social ?

### 44 métiers recrutent !

Retrouvez pour chaque métier du secteur, des informations sur les missions, lieux et conditions d'exercice, qualités requises, formation et diplôme nécessaires.



## Quelles aides pour réussir votre formation ?

### ► [grandest.fr](https://grandest.fr) (rubrique vos aides régionales)

**Vous êtes demandeur d'emploi et inscrit dans une formation financée par la Région ?** En fonction de votre situation et durant votre formation, vous pouvez bénéficier d'une aide :

- pour la **garde de vos enfants** (FRIF : Fonds régional d'incitation à la formation), adressez-vous à votre centre de formation
- pour le **transport** : les abonnements Fluo Grand Est.

**Vous êtes demandeur d'emploi ou licencié économique et souhaitez créer votre entreprise ?**

Vous pouvez bénéficier du dispositif **FORMA CRÉA**, qui vise à consolider votre projet de création ou reprise d'entreprise par un parcours de formation adapté.

À partir de janvier 2022, si **vous entrez dans une formation permettant un accès direct à un métier en difficulté de recrutement**, vous pouvez bénéficier :

- d'une **prime d'entrée en formation de 1 000 €**, versée en 2 fois
- d'une **aide pour faciliter votre mobilité**, de 1 000 € maximum (participation au choix à l'achat d'un véhicule, d'un 2 roues, d'un abonnement de transport, ou la préparation au permis de conduire - partie conduite).

Pour plus d'informations, contactez l'organisme de formation dans lequel vous effectuez votre formation.



## Vous êtes en situation de handicap ?

### Vous pouvez vous faire accompagner !

Pour le secteur public :

● [fiphfp.fr](https://fiphfp.fr)

✉ [monica.gouzy@caissedesdepots.fr](mailto:monica.gouzy@caissedesdepots.fr)

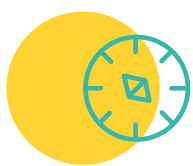
Pour le secteur privé :

● [agefiph.fr/grand-est](https://agefiph.fr/grand-est)

✉ [grand-est@agefiph.asso.fr](mailto:grand-est@agefiph.asso.fr)

À votre disposition, un bouquet de services pour vous aider à faire les bons choix au bon moment pour votre projet professionnel.

**Suivez le guide !**

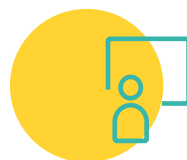


## Des questions sur votre avenir professionnel ?

Informez-vous sur les métiers et les formations grâce aux services proposés sur [orientest.fr](http://orientest.fr) :

- ▶ un **agenda d'événements**, organisés près de chez vous ou en ligne
- ▶ un **annuaire des lieux d'accueil** à même de vous accompagner dans votre démarche d'orientation
- ▶ des **ressources** pour vous renseigner sur les métiers et les formations qui vous intéressent
- ▶ des **offres** de stages, alternances, jobs, ...
- ▶ des **salons virtuels** #LiveOrientEst auxquels vous pouvez participer à distance
- ▶ un **espace connecté** au service de vos projets professionnels

▶ [orientest.fr](http://orientest.fr)



## Besoin de vous qualifier pour trouver un emploi ?

Retrouvez l'ensemble des offres de formation en Grand Est : qualifiantes, diplômantes, initiales ou en apprentissage.

**Vous êtes demandeur d'emploi ?** Contactez votre conseiller Pôle emploi / Mission locale / CAP emploi pour bénéficier d'une formation financée (voire rémunérée) par la Région !



## Besoin de muscler vos compétences linguistiques ?

▶ [reussirsansfrontiere.eu](http://reussirsansfrontiere.eu)

La Région Grand Est développe des formations pour vous perfectionner en langues : plateforme e-learning, formations tutorées (en présentiel, à distance ou mixte) adaptées à votre niveau, votre projet.

▶ [doyouspeakjeunest.fr](http://doyouspeakjeunest.fr)

Pour les 15-29 ans inscrits sur [jeunest.fr](http://jeunest.fr), la Région Grand Est propose une plateforme gratuite pour apprendre en autonomie une ou plusieurs langues :

- ▶ **6 langues au choix** : anglais, allemand, espagnol, portugais, chinois et français
- ▶ **plus de 1 500 contenus en version originale** : extraits de films et de séries TV, clips musicaux, journaux télévisés, ...
- ▶ des **tests pour évaluer ses compétences**.



## **GARDEZ TOUJOURS UN ŒIL SUR L'INFO !**

**Pour connaître toutes les actualités  
sur l'orientation**, retrouvez-nous sur Facebook  
ou abonnez-vous à notre chaîne Youtube :



Orient'Est



Orientation Grand Est

**Pour suivre l'actualité sur la formation  
et l'insertion**, rendez-vous sur notre page  
Facebook :



Performance Emploi

### **Siège du Conseil régional**

1 place Adrien Zeller  
BP 91006 - F 67070  
Strasbourg Cedex  
Tél - 03 88 15 68 67  
Fax - 03 88 15 68 15

### **Hôtel de Région**

5 rue Jericho  
CS 70441 - F 51037  
Châlons-en-Champagne  
Cedex  
Tél - 03 26 70 31 31  
Fax - 03 26 70 31 61

### **Hôtel de Région**

Place Gabriel Hocquard  
CS 81004 - F 51036  
Metz Cedex 1  
Tél - 03 87 33 60 00  
Fax - 03 87 32 89 33

La Région  
**Grand Est**