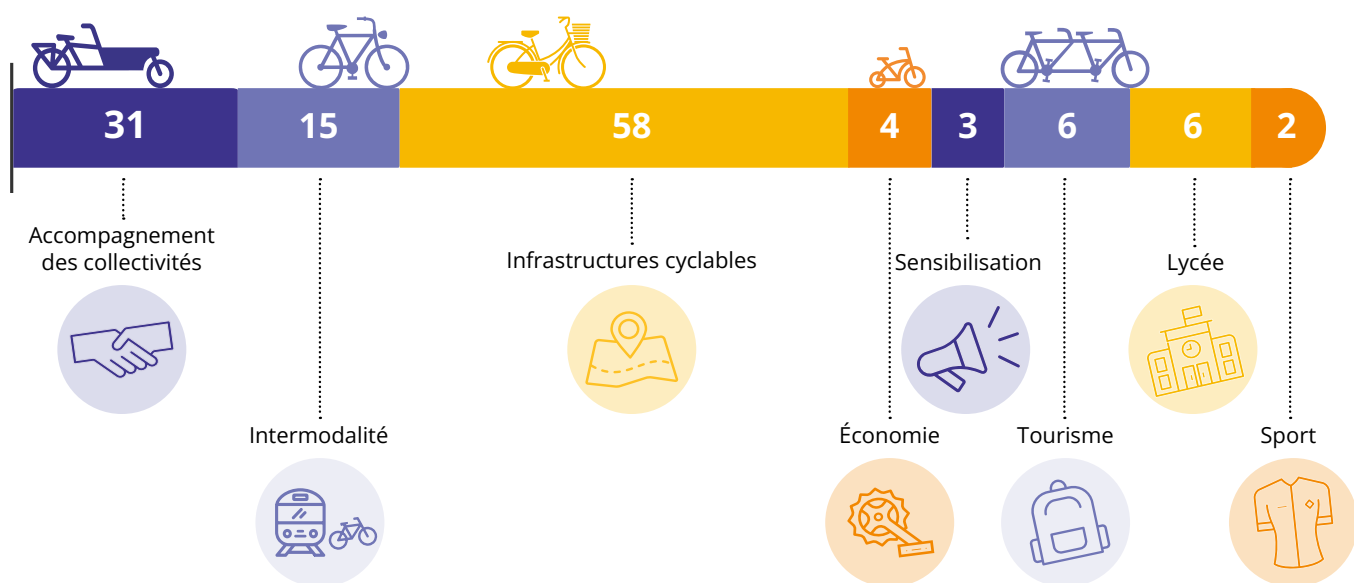


UN BUDGET HISTORIQUE : 125 M€

RÉPARTITION PRÉVISIONNELLE DU BUDGET

en millions d'euros



PROCESSUS D'ÉLABORATION DU PLAN VÉLO DU GRAND EST

Afin d'aboutir à une stratégie cyclable répondant aux attentes locales et inspirée de territoires cyclables ambitieux, le Plan Vélo a été construit en plusieurs étapes. La Région Grand Est en a amorcé l'élaboration par la réalisation d'un diagnostic et l'organisation d'un voyage d'étude en région flamande. Le 15 février 2022, elle a rassemblé 250 acteurs locaux à l'occasion d'un grand séminaire dédié au vélo. Cet événement a permis de partager les enjeux du développement du vélo en Grand Est, de recueillir de premières idées de la part des acteurs locaux et d'officialiser la construction partagée de la stratégie cyclable via l'organisation de premiers ateliers participatifs.

8 groupes de travail thématiques ont été constitués. Ils se sont réunis à plusieurs reprises entre février et avril 2022. Les 18 ateliers organisés ont réuni plus de 150 participants, représentant diverses structures (intercommunalités : communautés de communes, d'agglomération, métropoles, Pôles d'équilibre territoriaux et ruraux, agences d'urbanisme, associations d'usagers, structures paramédicales, SNCF, fédérations sportives, etc.), permettant de considérer tous les besoins et toutes les formes d'usage du vélo.

EN SAVOIR PLUS :



<https://www.grandest.fr/>

La Région
Grand Est

UNE STRATÉGIE À 360° : le vélo, un outil au service de la mobilité des habitants et du développement du territoire

1 COORDONNER ET ACCOMPAGNER LES ACTIONS DES 135 AUTORITÉS ORGANISATRICES DE LA MOBILITÉ (AOM) AUTOUR DU VÉLO

- Action 1.** Animer le réseau d'acteurs sur la mobilité cyclable
- Action 2.** Soutenir l'élaboration des stratégies cyclables locales
- Action 3.** Accompagner les AOM dans la mise en œuvre de leur stratégie cyclable

2 AMÉLIORER L'INTERMODALITÉ TRAIN + VÉLO EN LIEN AVEC LE RÉSEAU RÉGIONAL FLUO GRAND EST

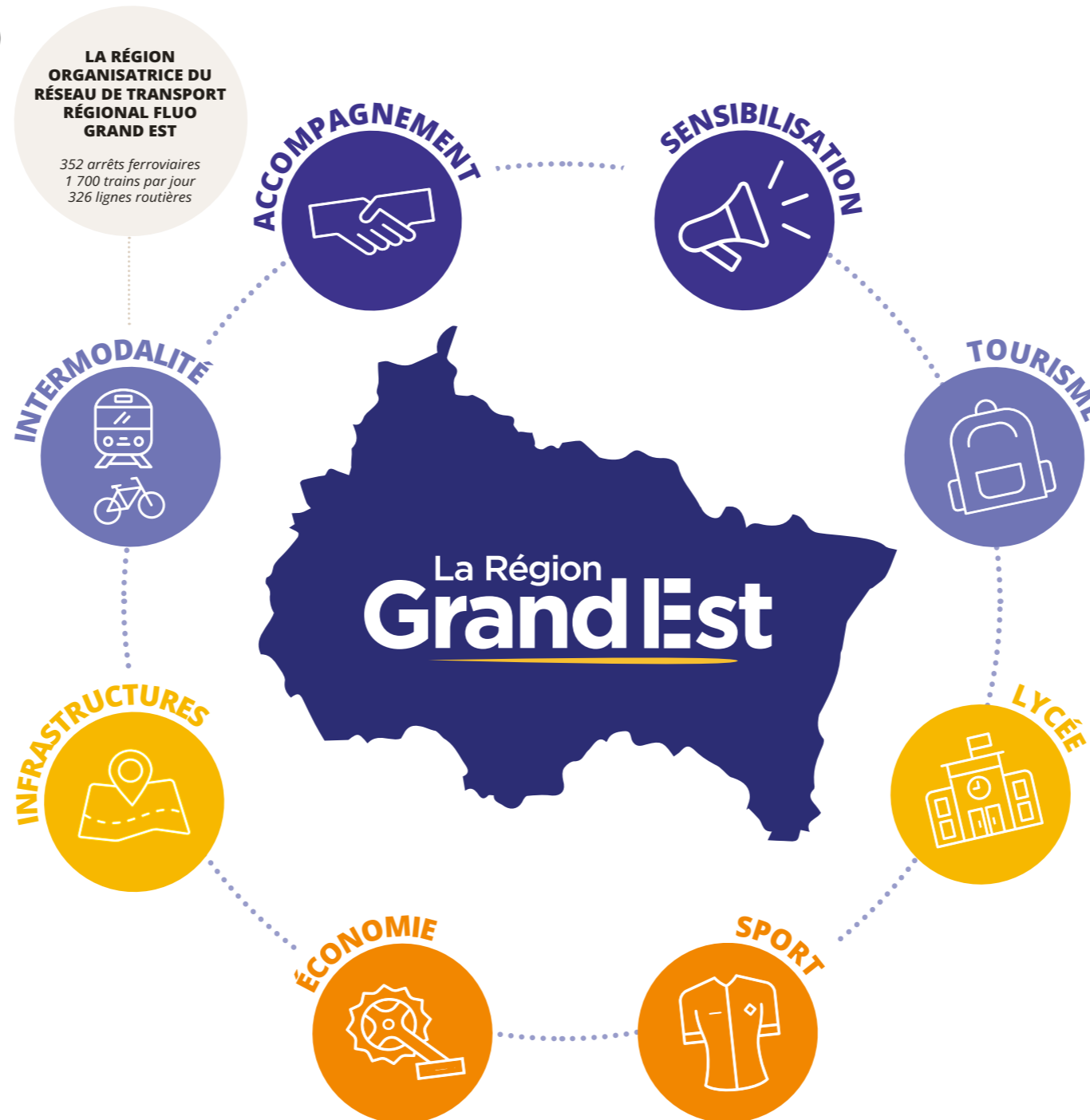
- Action 1.** Implanter un système de location de vélos Fluo dans les gares
- Action 2.** Aménager des stationnement vélos qualitatifs et quantitatifs à proximité et dans les gares
- Action 3.** Augmenter les capacités d'emport des vélos dans les trains

3 SOUTENIR ET COORDONNER LA MISE EN ŒUVRE D'INFRASTRUCTURES CYCLABLES

- Action 1.** Soutenir la réalisation des véloroutes et voies vertes
- Action 2.** Soutenir la réalisation d'infrastructures cyclables autour des gares
- Action 3.** Soutenir la réalisation d'infrastructures cyclables autour des équipements d'intérêt régionaux
- Action 4.** Faire émerger le maillage cyclable régional

4 ACCOMPAGNER LE DÉVELOPPEMENT DE LA FILIÈRE ÉCONOMIQUE DU VÉLO

- Action 1.** Favoriser des synergies pour développer la production locale
- Action 2.** Soutenir le développement des compétences par la formation
- Action 3.** Sécuriser les approvisionnements en pièces détachées
- Action 4.** Développer la production d'accessoires vélo
- Action 5.** Encourager le marché secondaire de la filière vélo



5 ENCOURAGER TOUS LES HABITANTS À SE (RE)METTRE EN SELLE

- Action 1.** Accompagner les acteurs locaux à communiquer sur les bienfaits du vélo
- Action 2.** Soutenir les structures réalisant de la (re)mise en selle
- Action 3.** Aider à l'achat de vélos adaptés
- Action 4.** Aider les habitants à l'achat d'un VAE classique ou cargo

6 AFFIRMER LE GRAND EST COMME UNE DESTINATION CYCLOTOURISTIQUE ATTRACTIVE

- Action 1.** Structurer les itinéraires cyclables touristiques
- Action 2.** Soutenir la mise en tourisme et les services aux cyclotouristes
- Action 3.** Promouvoir les destinations cyclables touristiques

7 ENCOURAGER LA PRATIQUE CYCLABLE DES LYCÉENS ET APPRENTIS

- Action 1.** Équiper les lycées de stationnement vélo qualitatifs
- Action 2.** Sensibiliser les lycéens et aider à leur bon équipement
- Action 3.** Réaliser des Plans de déplacement établissement scolaire (PDES) dans les lycées
- Action 4.** Soutenir les sorties et voyages à vélo des lycéens et apprentis
- Action 5.** Favoriser la logistique à vélo au sein du lycée

8 ENCOURAGER LES PRATIQUES CYCLABLES SPORTIVES

- Action 1.** Accompagner les associations sportives dans la réalisation d'actions d'animation et de sensibilisation
- Action 2.** Soutenir la création d'équipements sportifs adaptés aux différentes pratiques
- Action 3.** Rendre visible et contribuer à la féminisation de la pratique sportive
- Action 4.** Accompagner l'émergence du handycycle

PLAN VÉLO RÉGIONAL

**8 ENGAGEMENTS
POUR LE GRAND EST**
2022-2028

LE MOT DU PRÉSIDENT

“**La pratique du vélo
pour toutes et tous.**”

Jean ROTTNER,
Président de la Région Grand Est

Les élus de la Région Grand Est souhaitent développer la pratique cyclable pour toutes et tous et présentent ici un plan vélo unique par son ambition et son budget. La Région souhaite amplifier son usage en soutenant les acteurs locaux et en travaillant avec les territoires frontaliers afin d'assurer la continuité des déplacements cyclables au sein de la région et au-delà des frontières administratives.

La Région Grand Est améliorera la desserte de son territoire grâce à l'intermodalité vélo + train. Les services vélo à disposition dans les gares deviendront une composante essentielle des offres de mobilité. Pour cela, la réalisation d'aménagements cyclables autour des gares sera une priorité, tout comme la desserte sécurisée des lycées. Les aménagements d'intérêt régionaux seront soutenus et coordonnés, en lien avec les Conseils départementaux.

La Région croit en la pérennité du développement de la pratique du vélo. Elle soutiendra la production locale de cycles en accompagnant la structuration de la filière, en soutenant ses capacités d'innovation et en accompagnant les acteurs dans leurs projets de relocalisation. L'ambition est également de faire de la Région Grand Est une destination cyclotouristique majeure, grâce à la réalisation de véloroutes et voies vertes et leur mise en tourisme.

Cet élan régional en faveur du vélo contribuera à la naissance d'une nouvelle génération d'utilisateurs et de pratiquants.



UNE AMBITION FORTE :

8 engagements

31 actions

125 millions d'euros

**La Région
s'engage pour
la mobilité
cyclable**

La Région
Grand Est