

**GRAND  
ENTRETIEN**

AIDES AU LOGEMENT  
DES JEUNES P.4

**GRAND EST  
PRATIQUE**

MA RÉGION M'AIDE À FAIRE  
DES ÉCONOMIES D'ÉNERGIE P.5

**MADE IN  
GRAND EST**

VOYAGE  
AU CŒUR DU GOÛT P.9

GRANDEST.FR

# LE mag

de la **RÉGION GRAND EST**

N°10 | MOSELLE

**SORTEZ, C'EST  
TOUT VERT !**  
P.6



La Région  
**Grand Est**

ALSACE  
CHAMPAGNE-ARDENNE  
LORRAINE



## TROIS QUESTIONS À FRANCK LEROY

Président de la Région Grand Est

Suivez l'actualité du Président  
sur ses réseaux sociaux !

# Une région verte où il fait bon vivre et où chacun peut s'épanouir



## Comment la Région agit-elle pour améliorer la qualité de vie de ses habitants ?

J'ai fait de l'amélioration du cadre de vie, un des fils rouges de ma politique. Avec mon équipe, nous mettons tout en œuvre pour faire du Grand Est, une région pionnière dans la préservation de l'environnement. Ce qui nous anime, c'est d'assurer à chaque habitant et à chaque habitante de la Région Grand Est, un cadre de vie qui leur permette d'être en bonne santé, de pouvoir profiter de nos magnifiques paysages et villes, de pouvoir travailler et d'être heureux. C'est précisément pour cela que nous investissons dans la protection de l'environnement !

## Bien vivre, c'est aussi gagner en pouvoir d'achat ?

Bien sûr ! Et c'est notre engagement au quotidien. Un exemple très concret : avec Oktave et avec Climaxion, nous œuvrons directement pour la rénovation thermique des logements. Avec pour objectif : permettre

aux familles de réduire leur facture d'énergie. Nous soutenons aussi les jeunes par des aides aux études et au logement, notamment pour leur premier appartement. Et bien sûr, nous aidons les familles des lycéens, avec la nuitée en internat à 1€ par mois. C'est 250€ d'économisé à la fin de l'année.

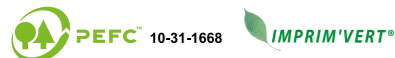
## Et que faites-vous pour le cadre de vie et notre environnement ?

Nous avons la chance de vivre dans une région au riche patrimoine naturel. Le Grand Est est un gigantesque château d'eau avec plus de 20 000 kilomètres de cours d'eau, des grands lacs, ses milliers d'étangs. Notre responsabilité est de préserver ces richesses en lien notamment avec nos 6 Parcs naturels régionaux. Ils abritent de véritables trésors de biodiversité que chacun peut découvrir. Nous veillons tout particulièrement à protéger ces espaces naturels qui font le bonheur des promeneurs et des randonneurs. Le Grand Est est une région de nature que nous voulons valoriser et développer pour le bien-être des habitants.

“ Le Grand Est est une région de nature que nous voulons valoriser et développer pour le bien-être des habitants. ”

Magazine édité par La Région Grand Est, 1 place Adrien Zeller, BP 91006, 67070 STRASBOURG. Directeur de la publication : Franck Leroy, Président de la Région Grand Est. Rédaction en chef : Marie Tribout, directrice de la communication de la Région Grand Est. Photo de couverture : Balade en famille dans la forêt d'Exception® de Haguenau. Crédits photo : Mathieu Anglada / Michel Christen, Christian Creutz, Samuel Grébil, Christophe Manquillet, Jean-Luc Stadler - Région Grand Est / Cyril Hanebna - Dites-Cheese / Benoît Facchi / PNR des Ardennes / ENS de Beaume haie / BOW T Bichler / Cyrille Beudot / Fabrice Croset / Pascal Lamy / Phovoir  
Conception et réalisation : **CHÉASEN**

N°ISSN 3000-3555  
Tirage : 2 830 047 exemplaires  
Groupe Morault - Est-Imprimerie  
ZA Tournebride, 57161 Moulins-lès-Metz



DU 11 MAI AU 15 JUILLET

## 3, 2, 1... PARTEZ ! ENSEMBLE VERS LES JEUX OLYMPIQUES

Les JO de Paris 2024 fournissent une formidable occasion de célébrer le sport et ses multiples bienfaits. A bord d'un véhicule aménagé, qui sillonnera les campagnes pendant 2 mois, la Région Grand Est proposera des animations ludiques et sportives pour toute la famille !

► Découvrez les 24 étapes de ce bus et le parcours du relais de la flamme olympique en Grand Est.



## GRAND EST PASSIONNÉMENT

# Le printemps de tous les rendez-vous !

Ce printemps fourmille d'occasions de sortir de chez soi pour participer à de multiples événements ! Nature, Europe, sports, recherche d'emploi ou découverte de nos artisans d'art... voici une courte sélection pour tous les goûts.

Pour faire le plein d'idées près de chez vous, connectez-vous sur **grandest.fr**



DU 25 AU 29 MARS

## EMPLOI

### Un job qui a du sens

Pour faire connaître ses offres d'emploi, la Région ouvrira les portes de ses 3 sites administratifs à Châlons, Metz et Strasbourg et de sa Maison de la Région de Mulhouse. Postes techniques de terrain (électricité, restauration...), postes de chargés de mission dans les ressources humaines, l'environnement, l'économie...

Découvrez des métiers très variés et plein de sens.

► Retrouvez toutes les offres de la Région Grand Est sur **oscar-grandest**

► Pour connaître les dates d'ouverture de nos sites, rendez-vous sur **grandest.fr**

DU 21 MAI AU 3 JUIN

## ÉNERGIES RENOUVELABLES

### Faites le plein d'énergies

Il y a forcément une installation d'énergie renouvelable près de chez vous ! Solaire photovoltaïque, éolien, géothermie, méthanisation, hydroélectricité... entreprises et collectivités vous ouvrent leurs portes pour visiter toutes sortes d'installations et poser vos questions sur ces énergies de demain. Visites sur inscription.



► Programme complet sur **enr.climaxion.fr**



DU 5 AU 7 AVRIL

## MÉTIERS D'ART

### Nos créateurs vous ouvrent leurs portes !

Pousser la porte d'un atelier, admirer la beauté des gestes... chaque année, les Journées Européennes des Métiers d'Art proposent une occasion unique de s'ouvrir à l'art et la matière. Avec 3 000 petits ateliers et grandes manufactures, le Grand Est entretient des savoir-faire ancestraux et ses formations aux métiers d'art sont mondialement reconnues.

3 jours au pays des merveilles !



► Programme complet sur **metiersdart.grandest.fr**

DU 20 MAI AU 23 JUIN

## ENVIRONNEMENT

### C'est beau la biodiversité !

Apprenez à connaître la faune et la flore locales, découvrez l'incroyable richesse naturelle de notre région ! Avec un programme passionnant, le Mois de la Biodiversité est une invitation à mettre le nez dehors et une belle occasion, pour la Région et ses partenaires, de sensibiliser le grand public aux enjeux de protection de la nature.

Dans la foulée, Metz accueillera, du 20 au 23 juin, les Entretiens de la Biodiversité pour rencontrer la nature en ville et assister aux conférences de grands témoins inspirants.

► Tous les événements près de chez vous sur **biodiversite.grandest.fr**

DU 1<sup>ER</sup> AU 30 MAI

## EUROPE

### Fêtez le Mois de l'Europe !

La plus européenne des Régions célèbre l'Europe ! Grâce à des centaines d'organismes et des milliers de participants, le mois de mai mettra en lumière toutes ces initiatives qui font vivre l'Europe au quotidien. Partout en Grand Est, faites le plein d'idées pour découvrir l'Europe, les projets qu'elle soutient et son étonnante richesse culturelle.

► Programme à retrouver sur **grandest.fr**

LOGEMENT DES JEUNES

# Les coups de pouce de la Région

Grâce à la Région  
**+ de 1 500**  
jeunes trouvent  
un logement chaque  
année avec le dispositif  
LOJ'Toît Jeunes

Pour décrocher leur premier logement, les jeunes ont souvent besoin d'aides dans leurs démarches. La Région aide les 15/29 ans qui bougent pour leurs études ou une expérience professionnelle.

**Lucas Souillard**, 24 ans, est apprenti pâtissier à Châlons-en-Champagne. En décembre, il a emménagé dans son premier studio, avec le soutien de LOJ'Toît Jeunes.

« J'ai commencé au CFA de Châlons en septembre et en alternance dans cette pâtisserie où j'apprends beaucoup ! Pour commencer j'ai trouvé un arrangement horaire avec mon patron pour venir d'Épernay par le premier train. Je me suis vite rendu compte qu'il me fallait un logement proche du lycée et de mon job.

J'ai entendu parler de LOJ'Toît à l'École de la Deuxième Chance. J'ai rencontré une conseillère en novembre et un mois plus tard j'emménageais dans un studio tout équipé du foyer des jeunes travailleurs. Je paie 450 € par mois, tout compris, c'est bien pour quelqu'un qui démarre !

Les conseillers LOJ'Toît m'ont expliqué en détail le fonctionnement du loyer, l'entretien du logement, les démarches pour les aides au logement... Ils m'ont mis en confiance et ils restent présents si j'ai des questions. »



## Loj'Toît Jeunes, c'est quoi ?

Pour accéder à un studio, une chambre chez l'habitant, un logement intergénérationnel, une colocation ou un logement solidaire, les conseillers LOJ'Toît accompagnent gratuitement les jeunes de 15 à 29 ans.

Étudiants, salariés, demandeurs d'emploi ou apprentis en formation... peuvent profiter de cet accompagnement individuel proposé par la Région sur tout le territoire pour se rapprocher de leur lieu de travail ou de formation.

Pour trouver le service Loj'Toît le plus proche : [jeunest.fr/lojtoit](http://jeunest.fr/lojtoit)

# Ma Région m'aide à faire des économies d'énergies

**5** conseils pour faire baisser vos factures, mais pas votre confort !

**La famille Aubry** de Sexey-aux-Forges (54) a acheté en 2020 une maison de 1965 qui a très vite révélé ses défauts thermiques.

## 1 Lancez-vous dans la rénovation énergétique de votre logement

« Chaque artisan nous conseillait de nouveaux travaux, si bien qu'on ne savait plus par quoi commencer. Notre plombier nous a conseillé d'appeler Oktave et nous avons enfin eu une étude énergétique globale et différents scénarios de rénovation, adaptés à notre budget. Notre conseiller Oktave a géré pour nous la maîtrise d'œuvre des différents travaux : isolation, remplacement de la chaudière et des menuiseries...

Il nous a aidés à choisir des entreprises, à comparer leurs devis, à identifier les aides possibles. Son suivi de chantier a nettement facilité les choses et son expérience nous a rassurés. Cet hiver, nous avons tout de suite senti la différence de chaleur. Je n'avais jamais connu cette sensation de confort très homogène. Contacter le service Oktave, même pour un diagnostic, c'est être sûr de ne pas passer à côté d'un gros défaut et d'avoir des conseils indépendants. »



## Pour prioriser vos travaux

Contactez Oktave, service de la Région Grand Est, dès la phase de réflexion d'une rénovation. Accompagnement et suivi de vos travaux peuvent être financés avec l'aide de la Région.

Appel gratuit au 0 805 383 483 ou [oktave.fr](http://oktave.fr)

## GRÂCE À LA RÉGION GRAND EST ...

« ... je peux être hébergée à l'internat pour **1 € par mois**. Cela facilite l'accès au lycée de mon choix ! »

**Chloé**  
Étudiante au lycée Jean Rostand de Strasbourg

## INTERNAT, LA NUITÉE À 1€ PAR MOIS

Avec les nuitées en internat à 1 € par mois (10 € pour toute l'année scolaire) dans les lycées publics du Grand Est, les jeunes et leurs parents peuvent accéder à ce type de scolarité sans préoccupation de budget. C'est 250 € d'économies par an !

POUR EN SAVOIR +



## 40 € EN BON D'ACHAT POUR ÉQUIPER SON LOGEMENT

Quand on s'installe dans son premier appartement, on a besoin de tout : meubles, linge de maison, vaisselle, électroménager. Pour créer le réflexe de la seconde main, la Région offre aux jeunes un bon d'achat de 40 €\* dans les recycleries partenaires, telles Emmaüs.

Pour en profiter, il suffit de créer un compte sur [jeunest.fr](http://jeunest.fr) ou via l'application Jeun'Est.

\* jusqu'au 31 mai 2024, liste des recycleries partenaires disponible sur [jeunest.fr](http://jeunest.fr)

## 2 A vélo ou à pied pour les petits trajets

Economiques et écologiques, les mobilités douces sont aussi bénéfiques pour la santé. La Région vous aide à acheter un vélo-cargo, un vélo adapté ou à convertir votre vélo classique en électrique.

### Pour faire une demande d'aide



## 3 Passez à l'électrique

La Région et l'ADEME aident les copropriétés à s'équiper de bornes de recharge de véhicules électriques. Une aide jusqu'à 1 300 € par point de charge et 70% du montant du projet.

### Pour installer votre borne de recharge



## 4 Pratiquez les éco-gestes

Le programme ADEME-Région Climaxion propose sur sa chaîne Youtube une série d'éco-gestes. Des réflexes à adopter par toute la famille pour réduire vos dépenses de chauffage, électricité, carburants, eau, papier.

### Pour adopter les bons gestes



## 5 Participez au Défi Familles éco-engagées

En 2023, 323 familles ont relevé le défi et ont économisé 210 € sur leurs factures d'eau, d'électricité et de chauffage uniquement en modifiant leurs habitudes quotidiennes !

### Pour trouver un défi près de chez vous



# Sortez, c'est tout vert !

Le printemps réveille vos envies de nature et de balades au grand air ? Les 6 Parcs naturels régionaux du Grand Est ont sélectionné pour vous des itinéraires à faire à pied, en famille ou entre amis. Ouvrez les yeux, préparez le pique-nique et évadez-vous en pleine nature pour découvrir ces pépites.



Retrouvez toutes les balades proposées sur [grandest.fr](http://grandest.fr)

## PARC NATUREL RÉGIONAL DES ARDENNES

### Deux étangs au cœur de la forêt

La Thiérache ardennaise, pays de fontaines et de sources, offre un environnement sauvage et bucolique aux promeneurs. Le sentier derrière le camping longe le canal de la Petite-Eau et mène à l'étang de la Motte serti par la forêt. Le balisage conduit ensuite à la Pierre de la Vierge, une cavité qui contient une eau qui, paraît-il, ne se tarit jamais. Vers la fin du parcours, voici l'étang de la Vieille-Forge, vivifiant au printemps et véritable station balnéaire l'été avec sa plage de sable. Un spot rafraîchissant et idéal pour le pique-nique

📍 Départ : Parking de l'Etang de la Motte à Signy-le-Petit (08)  
🕒 8 km - dénivelé de 120 m - 2h30



## PARC NATUREL RÉGIONAL DE LORRAINE

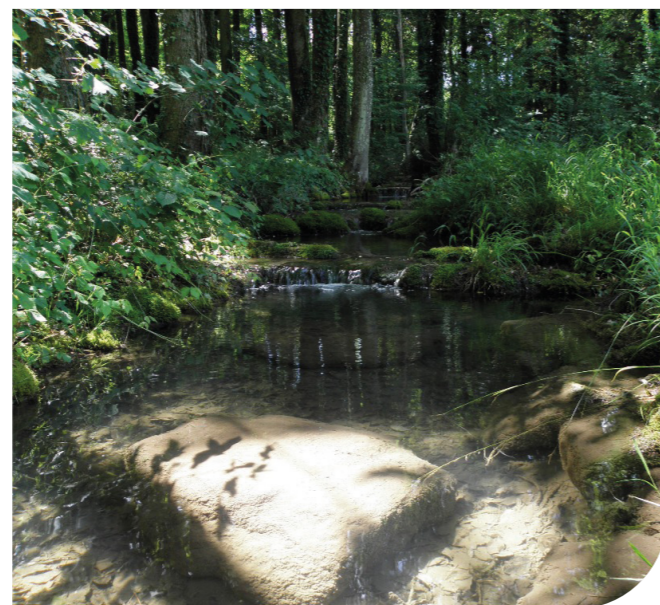
### Une balade ludique et originale

Pour son 50<sup>e</sup> anniversaire, le Parc naturel régional de Lorraine propose 8 balades commentées. Par exemple, le sentier d'interprétation du Bois de Pagny-sur-Moselle et du Vallon de Beaume-Haie « entre source et ruisseau... entre côte et forêt... entre ville et campagne », invitent à découvrir un Espace Naturel Sensible en s'amusant. Cherchez les pictogrammes pour trouver des indices ou des outils pour expérimenter une particularité connue ou inconnue du lieu, visible ou invisible, proche ou lointaine... Un pur moment de détente et de plaisir.

Le dimanche 26 mai : balade accompagnée par « Les Sonneurs de la Côte », dans le cadre du festival Grandeur Nature. Restauration et animations au Parc Parison.

📍 Départ 9h45 au Parc Parison (54)  
🕒 10 km - difficulté moyenne - 3h30

Réservation auprès de : [sandrine.close@pnr-lorraine.com](mailto:sandrine.close@pnr-lorraine.com)



## PARC NATUREL RÉGIONAL DES VOSGES DU NORD

### Entre grottes et cascade



Ce sentier d'excellence du Pays de Bitche propose un parcours sublime, pour découvrir toute la beauté de la forêt et des roches gréseuses des Vosges du Nord. Le sentier chemine de sources en grottes et mène assez rapidement à la cascade des Ondines. Après une pause rafraîchissante, vient l'heure du souvenir avec une stèle qui commémore les combats de 1944 et 1945. Puis, c'est une succession de grottes (Krippenfelsen, Chorfelsen et Hasslingerfelsen), de lavoirs, de sculptures naturelles et d'impressionnants rochers, jusqu'au retour au point de départ.

📍 Départ : Parking du chalet du Club vosgien à Lemberg (57)  
🕒 7 km - dénivelé 300 m - 2h30

## PARC NATUREL RÉGIONAL DE LA FORÊT D'ORIENT

### Un observatoire à oiseaux

Ce circuit calme en forêt du Temple permet de découvrir l'histoire des Templiers du territoire. Pour les amoureux de la nature, il offre surtout plusieurs points de vue originaux depuis la digue de la Fontaine aux Oiseaux. Avec une paire de jumelles, l'observatoire du Pic vert est un must pour observer en toute discrétion cigognes noires, grues cendrées et pygargues à queue blanche, venues se poser sur les plans d'eau alentour. D'autres observent en chemin les grenouilles ou encore cet obus de la seconde Guerre mondiale planté dans un arbre vers la fin du circuit.

📍 Départ : Parking de la forêt du Temple à Amance (10)  
🕒 7 km - dénivelé 62 m - 1h45

## PARC NATUREL RÉGIONAL DES BALLONS DES VOSGES

### De la Schlucht au Hohneck



Entre Alsace et Lorraine, l'itinéraire démarre au point d'accueil du public "le Tétrás 1139" et emprunte le sentier de grande randonnée GR5, jusqu'au Hohneck. Il serpente à travers la hêtraie d'altitude, domine les cirques glaciaires, terrain de jeu des chamois, et traverse les hautes chaumes, où pâturent les vaches vosgiennes en été. Le belvédère de la Petite Fecht et la chaume des Trois Fours offrent des panoramas exceptionnels sur la Vallée de Munster, la Forêt-Noire et les Alpes par temps clair. Le retour vers la Schlucht, par Le Collet, domine la vallée des Lacs et le lac de Retournemer.

📍 Départ : Tétrás 1139 au Col de la Schlucht (88)  
🕒 7,7 km aller-retour - dénivelé 250 m - 2h30

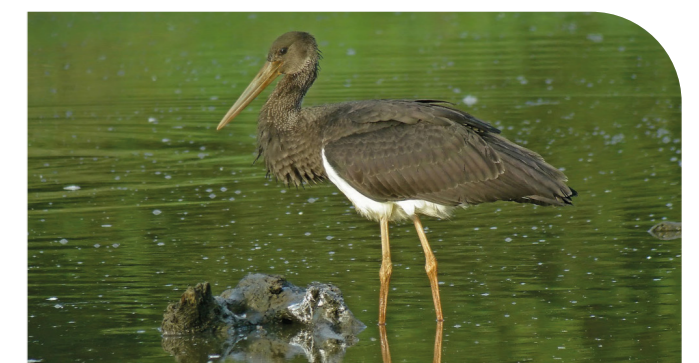
## PARC NATUREL RÉGIONAL DE LA MONTAGNE DE REIMS

### Art en forêt à Mailly-Champagne



Tous les deux ans, le Parc de la Montagne de Reims invite des artistes à créer des œuvres originales sur ce sentier de découverte. C'est d'abord un regard original sur les patrimoines naturels et culturels, mais aussi un booster de motivation pour ceux qui découvrent la randonnée, car il faut parfois être attentif pour les dénicher ! A une vingtaine de kilomètres, rendez-vous chez un viticulteur de Fleury-la-Rivière pour la visite de la Cave aux coquillages, un site fossilifère exceptionnel sous les vignes, foisonnant de coquillages vieux de plusieurs dizaines de millions d'années.

📍 Départ : Espace culturel de Mailly, place du Général De Gaulle à Mailly-Champagne (51)  
🕒 4,3km - dénivelé 100 m - 2h30



## À vélo aussi !

Pour découvrir le Grand Est à deux roues, pédaler à travers champs, forêts, montagnes et villages authentiques, découvrez aussi 2 554 km de Véloroutes et Voies Vertes et 4 itinéraires EuroVelo® sur [fluo.eu](http://fluo.eu) !



## MAJORITÉ RÉGIONALE

### Région ambitieuse, Ruralité heureuse, Agriculture vigoureuse!

La ruralité peut-elle attirer et faire rêver ? En Grand Est, oui ! **70% des chaînes de production industrielles régionales sont dans des villes de moins de 20 000 habitants !**

L'Europe peut-elle apporter du concret ? En Grand Est, oui ! **Plus de 2 milliards d'euros de fonds européens ont été utilisés depuis 10 ans pour soutenir 111 000 projets !**

L'agriculture peut-elle concilier écologie et économie ? En Grand Est, oui ! **Avec notamment un objectif d'accompagnement de 50 % de nos exploitations dans une démarche de transition !**

Et mieux encore, tous ces éléments sont compatibles au sein d'une politique portée par votre Majorité régionale : **1<sup>ère</sup> région agricole et viticole de France, 1<sup>er</sup> territoire en matière de consommation de fonds européens (pas 1 € n'est restitué à Bruxelles !), 1<sup>ère</sup> collectivité à avoir déployé la fibre dans chaque commune et village.**

**Et nous allons continuer, dès le 5 avril prochain, où notre Président Franck LEROY organise une séance plénière exceptionnelle dédiée à nos ruralités.**

Votre exécutif et votre majorité y proposeront un plan pour que chaque territoire puisse déployer ses capacités.

Tous les aspects de votre vie bénéficieront de nouveaux accompagnements : **transports, santé, économie, vie associative ... et bien entendu agriculture !**

Avec l'aide à l'installation agricole, avec une politique d'alimentation de proximité et de qualité dans nos cantines scolaires, **la Région poursuit et renforce sa politique proactive en faveur du monde agricole, acteur majeur et symbolique de nos ruralités.**

**Son attractivité, sa pérennité et sa durabilité sont nos plus belles chances pour une planète plus saine, pour une Europe plus sereine, pour une France plus souveraine.**

C'est la conviction et c'est l'engagement de votre Majorité régionale !

**Valérie DEBORD**  
Présidente de la Majorité régionale

## RASSEMBLEMENT NATIONAL ET APPARENTÉS

### Trains : le fiasco permanent !

Franck LEROY a très (trop) discrètement annoncé que l'arrivée des TER rachetés à la Normandie - évoquée depuis des années - est reportée et qu'ils ne seront livrés qu'en... 2025. Concrètement cela veut dire que la galère va continuer. L'amélioration des conditions de voyage n'est pas pour demain mais il faudra aussi déboursier 700.000 euros pour prolonger la durée de vie des anciennes rames.

**Alors qu'elle prélève toujours plus (taxe régionale sur les carburants au maximum, hausse du tarif de la carte grise de 15% en 2022) et qu'elle ne cesse d'augmenter les tarifs dans les TER (+4% à l'été 2023, +3% le 1<sup>er</sup> janvier), la Région est incapable de trouver des solutions à vos difficultés quotidiennes. Avec Franck LEROY, les trains sont toujours aussi bondés, en retard (6.400 TER ont eu plus de 5 minutes de retard en 2022) et la fraude est massive (7,2% de fraude sur 5 ans).**

Si l'on ajoute que des menaces planent sur certains TGV Metz - Nancy - Paris ou Reims - Paris et que la réservation va devenir obligatoire sur les lignes 1 et 4, **c'est un véritable fiasco.**

Avec cette équipe, c'est payer plus pour recevoir moins. Où passe notre argent ?

**Laurent JACOBELLI et les Conseillers Régionaux « RN et apparentés »**  
[Groupe-rn@grandest.fr](mailto:Groupe-rn@grandest.fr)

## CENTRISTES ET TERRITOIRES

### Le groupe Centristes et Territoires a voté le Budget Primitif 2024 de la Région Grand Est

Il s'agit en effet d'un budget exceptionnel de 4,5 milliards d'euros, en progression de plus de 13% par rapport à 2023, grâce à des recettes toujours dynamiques de TVA.

C'est un budget qui s'inscrit en parfaite cohérence avec l'ensemble des politiques du gouvernement, que ce soit dans les champs des mobilités, de la transition écologique et énergétique, de la formation professionnelle, de l'attractivité, de l'économie, de l'agriculture ou de l'aménagement du territoire.

C'est un budget qui répond aux grands défis stratégiques pour préparer l'avenir tout en agissant pour accompagner la vie quotidienne de nos concitoyens.

Enfin, il engage des fonds structurels européens importants, levier essentiel pour accompagner de nombreux projets pour nos territoires et leurs habitants.

Le groupe Centristes et Territoires demeure vigilant quant à l'application et la déclinaison opérationnelle de ce budget et en particulier pour la construction et la mise en œuvre du futur Pacte des ruralités.

[centristes-et-territoires.fr](http://centristes-et-territoires.fr)

## LES ÉCOLOGISTES

Les réponses apportées par le Gouvernement à la mobilisation sociale agricole sont de vraies atteintes à l'environnement, la biodiversité et la santé publique. En détricotant les mesures de réduction des pesticides, l'État ne répond pas au premier problème des agriculteur.ice.s : la mauvaise répartition de l'argent public distribué par la Politique Agricole Commune.

En effet, 80% de ces fonds européens vont à 20% des agriculteur.ice.s. Par conséquent, un quart d'entre eux perçoit un revenu annuel supérieur à 90 000 euros tandis qu'un grand nombre se rémunère avec moins de 15 000 euros par an.

La véritable crise vient de ces inégalités que nous combattons et non des réglementations que nous défendons pour protéger la santé des paysan.ne.s, de leurs familles et des consommateurs.

À la région Grand Est comme au Parlement Européen, les écologistes sont les seul.e.s à se battre en faveur du monde paysan: lutte contre les accords commerciaux, hausse du soutien financier aux petites exploitations et aux agriculteur.ice.s bios, lutte contre les lobbies agroalimentaires.

## LA GAUCHE SOLIDAIRE ET ÉCOLOGISTE

### Les agriculteurs doivent pouvoir vivre dignement de leur travail !

En janvier, des manifestations et blocages routiers ont été organisés partout en France par les agriculteurs pour exprimer leur colère et leurs revendications.

Les causes de cette colère sont multiples mais elles ont un dénominateur commun : le libéralisme. Les souffrances du monde paysan sont moins causées par les normes que par les dérégulations, les marges abusives, ou la concurrence déloyale.

Cette crise appelle à des changements profonds. Les agriculteurs ont besoin de plus d'accompagnements tant financiers qu'humain.

Ne sacrifions pas notre agriculture sur l'autel de l'idéologie libérale. Rappelons qu'elle est à bien des égards une agriculture vertueuse en comparaison à d'autres puissances agricoles. Avec notre soutien, elle peut davantage le devenir et réussir ainsi la transition écologique.

La Région doit accompagner dans la durée les agriculteurs, les viticulteurs et les sylviculteurs pour leur permettre de vivre dignement et réussir les transitions économiques, sociales et écologiques.

## MADE IN GRAND EST

### VOYAGE AU CŒUR DU GOÛT

# Et le Grand Est créa 7 fromages d'exception !

La Région aime ses terres. Elle est fière de ses éleveurs qui les façonnent et œuvrent pour faire perdurer un patrimoine local de qualité. Le lait qu'ils récoltent est parmi les meilleurs, et grâce à lui, vivent 7 merveilleux fromages de renommée.



À la faveur d'une nature généreuse et d'un savoir-faire unique, le Grand Est nous comble de sept fromages estampillés des précieux signes officiels de qualité et d'origine (SIQO). Un patrimoine distingué par des labels reconnus en France et en Europe.

En route pour des moments savoureux, doux, puissants, colorés de jaune, orange, ivoire et rouge brun : pâte molle, pâte lisse, croûte fleurie ou lavée, parfums de fruits secs, de foin et de forêt... Quel voyage ! Entier, cru ou pasteurisé, le lait des vaches du Grand Est permet la production de fromages sans pareil.

Goûtez le fondant et moelleux Soumaintrain (IGP), dont une partie de la fabrication et de l'affinage a lieu dans l'Aube, avec du lait récolté dans 48 de ses communes.

Dans l'Aube encore, fondez aussi pour un délicieux Chaource (AOP) à l'arôme de champignons frais.

Offrez-vous ensuite un crémeux Brie de Meaux et de Melun (AOP) produit dans la Meuse. Et en Haute-Marne, régaliez-vous d'un Epoisses (AOP) de caractère, ou de son voisin le Langres (AOP), reconnaissable à sa cuvette orangée.

Enfin, au pied des sapins vosgiens, succombez au goût incomparable d'un Emmental Label rouge au lait cru de vaches nourries exclusivement d'herbe et de foin des Vosges et de Haute-Marne, ou encore aux notes boisées d'un Munster (AOP) intense.

Un fromage pour chaque jour de la semaine ou **sept succulentes raisons de savourer le Grand Est !**



L'herbe est plus verte ... dans le Grand Est ! Nul besoin d'aller ailleurs, ici les habitants se régaleront de produits de qualité, élaborés par des agriculteurs passionnés. La Région accompagne ses filières pour soutenir les productions en circuit court. Elle revendique son engagement pour le goût et le 100% local !

À l'occasion du Salon de l'Agriculture qui vient de s'achever, la Région Grand Est a réaffirmé son soutien au savoir-faire, à l'engagement et au souci d'excellence qui caractérisent l'action au quotidien, des agriculteurs, viticulteurs, éleveurs, producteurs de notre territoire.

### UNE RECETTE 100% GRAND EST

Retour de balade : timbale de spätzles à l'Époisses et aux champignons

#### Ingrédients (4 pers.)

- 400 g de champignons de Paris
- 1 oignon
- sel, poivre
- 150 g de lardons fumés
- 100 g d'Époisses AOP
- 15 cl de crème fraîche
- 400 g de spätzles
- persil

#### La recette

- 1 Faites revenir les champignons et l'oignon émincé une quinzaine de minutes. Salez et poivrez. Réservez.
- 2 Faites dorer les lardons puis ajoutez-les aux champignons. Réservez au chaud.
- 3 Dans une casserole, faites fondre les 3/4 de l'Époisses dans la crème fraîche. En fin de cuisson, ajoutez le 1/4 d'Époisses restant sans le faire fondre totalement.
- 4 Faites cuire les spätzles avec une noisette de beurre généreuse dans la poêle.
- 5 Disposez les champignons et la fondue d'Époisses sur les spätzles, parsemez de persil, régaliez-vous !

ENVIRONNEMENT

# Quelle forêt pour demain ?

**Soigner, entretenir et régénérer nos forêts dans un contexte de changement climatique : un défi pour les professionnels, les propriétaires et la Région Grand Est mobilisés pour penser la forêt de demain.**

**D**ans une région où la forêt occupe plus de 30 % du territoire et représente plus de 50 000 emplois, l'enjeu est stratégique. Or, les dangers menacent avec les canicules et les sécheresses à répétition, la prolifération de scolytes - ces insectes dits ravageurs - qui affectent l'équilibre et la santé de nos forêts. Conséquence de ces agressions : les arbres grandissent moins vite, leur mortalité s'accroît et la production commence à décliner. L'heure est donc venue de réparer et de régénérer en jouant sur différents leviers : rationaliser le morcellement des forêts privées en favorisant les regroupements de parcelles - une gestion durable n'est possible qu'à partir d'une surface minimale -, reconstituer des peuplements, retrouver un équilibre forêt-gibier ou encore mieux prévenir et lutter contre les incendies de forêts. Exemple à l'appui en forêt de Harreberg, près de Sarrebourg, où des parcelles forestières ont été regroupées.

**Dans le Grand Est, un effort massif de protection, de préservation et de restauration des forêts est engagé.**

La Région Grand Est est impliquée dans ces défis aux côtés des professionnels et des propriétaires en accompagnant, par exemple, les projets d'études et les opérations de reboisement qui contribuent à restaurer les peuplements forestiers, source de biodiversité et



Reboisement en forêt d'Harreberg en présence de Franck Leroy

d'atténuation du changement climatique. L'objectif est de préserver les différents usages de la forêt : production de bois, espace de biodiversité, puits de carbone, ressource en eau, espace récréatif. Dans le Grand Est, un effort massif de restauration et de préservation des forêts est engagé.

**“ La Région est résolument impliquée dans une politique de gestion durable de la forêt. Une exigence pour préserver ce patrimoine unique, représentant un formidable atout économique et une importante source de biodiversité. ”**

**Franck Leroy**  
Président de la Région Grand Est

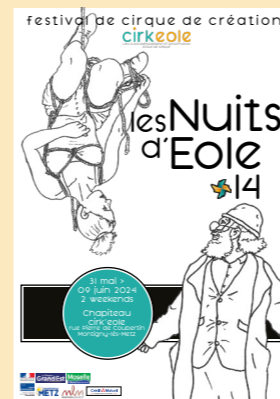
## THIONVILLE Formés sur mesure au bâtiment

Comment répondre efficacement aux besoins de recrutement des entreprises du bâtiment ? La Région Grand Est met en place Bâti-Compétences, un dispositif de formation sur mesure. Les parcours sont individualisés, construits à partir des besoins des entreprises et des compétences des demandeurs d'emploi. Les métiers ciblés : maçon, façadier, couvreur, zingueur, peintre en bâtiment, menuisier, installateur.

Vous pouvez intégrer le programme de formation jusqu'au 30 septembre 2024.  
Votre contact : baticompetences5457@gmail.com

## RICHEMONT Stations-e, et ça repart...

Cap sur l'électrique. A l'initiative de l'opérateur Stations-e, jusqu'à 1 000 bornes de recharge connectées pour véhicules électriques seront déployées dans le Grand Est d'ici 2030, soit plus de 2 000 points de charge ouverts sur des parkings publics ou des terrains privés. Par son implantation au cœur des lieux de vie - restaurants, salles de sport, commerces, écoles, musées - Stations-e simplifie la vie des conducteurs de véhicules électriques. Vous rechargez la batterie le temps d'une pause-déjeuner, d'une séance de musculation ou d'une pause-shopping. Rentable, efficace et simple d'usage.



## Les Nuits d'Eole à Montigny-les-Metz du 31 mai au 9 juin

Le Centre National des Arts du Cirque de Châlons-en-Champagne fera une représentation le 9 juin, dans le cadre des Nuits d'Eole, rendez-vous incontournable pour le cirque en création en Grand Est !

Pour en savoir plus :



## HAMBACH

### Investissements chez le champion du photovoltaïque

Holosolis implante son usine de cellules photovoltaïques sur le site de Hambach, près de Sarreguemines et annonce la plus grande capacité de production d'Europe en panneaux photovoltaïques. À la clé, 1 700 emplois créés. L'objectif de lancement de la production est fixé en 2025 et une usine à plein régime en 2027.

## FORBACH

### Le Carreau, scène essentielle

Financement de travaux, accompagnement du projet culturel : la Région Grand Est engage chaque année plus de 300 000 euros en faveur du Carreau - scène nationale. Un équipement de premier plan, installé dans le Théâtre de Forbach, qui s'inscrit à la fois dans une programmation de proximité avec le public local et dans un projet transfrontalier fort avec la Sarre. Spectacle vivant, ateliers de pratiques artistiques en direction des lycéens, des collégiens et des écoliers ou encore Loostik, festival jeune public franco-allemand, comptent parmi les temps forts du Carreau.

## Près de chez vous à Sarrebourg



**Alain Marty**  
Maire de Sarrebourg (Moselle)

**Vous avez un projet en Moselle ? Contactez-nous !**

**Maison de la Région de Metz**  
Place Gabriel Hacquard  
03 87 61 65 49  
maison.metz@grandest.fr

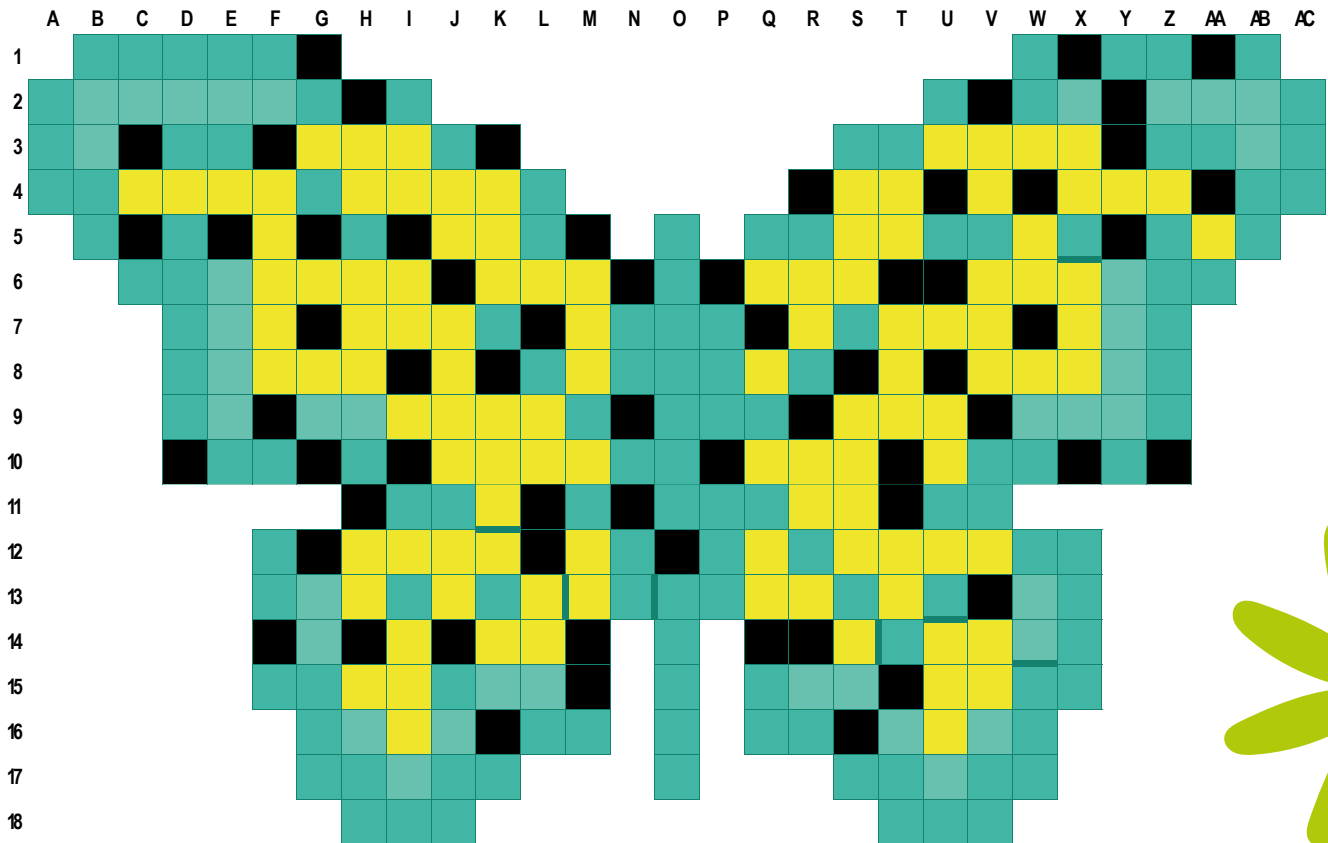
**Maison de la Région de Thionville/Longwy**  
26-34, rue du Vieux-Collège  
03 87 33 61 78  
maison.thionville@grandest.fr



# Jouez et découvrez le patrimoine naturel de notre région !

Si vous parvenez à trouver les solutions des définitions en gras, bravo,  
vous connaissez parfaitement les richesses de notre territoire !

(Par Anaëlle Imbert - ©Les Mots, la Muse)



- HORIZONTALEMENT 1.** Département offrant une expérience immersive en pleine nature, notamment avec la présence du lac du Der Chantecoq. Petite avenue. **2.** Qui est extravagant. Éclat de rire. Diffuse. **3.** Peut être n'importe qui. Mot d'enfant. Ce n'est pas trop tôt. Grisa. Cause un préjudice.
- 4.** Écosystème de notre environnement à préserver. Cuivre. Préfixe urinaire. Pronom réfléchi. **5.** Desséché. **Célèbre col des Vosges entre la Lorraine et l'Alsace.** Elle est chaussée. **6.** Cascade des Vosges du Nord. Transpire beaucoup. Ressource naturelle dont il faut, sans réserve, faire des réserves ! Matériel de chasse sous-marine.
- 7.** Grand fleuve d'Afrique. Refusât d'avouer. Trou de ceinture. Haut de costume. Redoublé, il sert à appeler. **8.** Métal de vaisselle. Porte vers le haut. Un sacré patron !
- 9.** Arrivent en fin d'année. Gobelet retourné. Observatoire européen. Ces trois-là participent au match. Pays d'Asie. **10.** Sans lui, pas d'hypothèse. Échouent. Anciens travaux forcés. Bière anglaise. **11.** Coupé court. Qui ne font pas de vagues. Union des Vingt-Sept. **12.** Entendre comme avant. Ce que l'intimité fait de vous. Dégustait (se).
- 13.** Département où (re)découvrir le superbe lac de Pierre Percée en forme de feuille d'érable. Préfixe pour aller ensemble. **14.** Iridium. Protection de la dent (+ art.).
- 15.** Les quatre sommets des Vosges aux panoramas spectaculaires. Flottante au dessert. Ce département jouit d'une parfaite « évasion nature » grâce au Parc naturel régional de la Forêt d'Orient. **16.** Ce n'est pas une couleur. Vieil ami. Marque de dédain. Avança sans but.
- 17.** Maisons d'hôtes pour visiter notre belle région. Portions d'espace. **18.** Sortie d'enceinte. Créateur de parfum.

- VERTICALEMENT A.** Joli coup au tennis. **B.** Pouvoir. **C.** Toute une année. **D.** Elle nous fait marcher dans le Grand Est ! **E.** Démentis. Exprimez votre point de vue.
- F.** Erbium. C'est dit ! Au nombre de cent sur un seul mètre. **G.** Il arrive après le printemps. Vite au coeur. Point d'eau qui contribue à notre richesse environnementale.
- H.** La boucle de la Meuse à Monthermé présente dans ce département est à arpenter à pied, à vélo ou VTT. À quel endroit ? Qui n'est pas près. **I.** Métaux précieux. Il refait le monde. Mode de vie en connexion avec la nature, au coeur de nos paysages agricoles diversifiés. **J.** Façon de dire. Confirmait. Lisière du bois.
- K.** Contrôle. **Département dont la Haute Vallée de la Bruche se prête merveilleusement à la promenade.** **L.** Ancienne monnaie. Simple d'esprit. Anneau de cordage.
- M.** Un petit geste pour l'homme, un grand geste pour la planète. **N.** Petit ruisseau. Do usé. **O.** Habitations montagnardes au charme rustique. Un département où il fait bon randonner et qui est d'ailleurs traversé par le GR14, le GR714 et le GR703. **P.** Mis au monde. Jeune adulte. **Q.** Sélénium. Le Parc naturel régional des Ballons de ce département est le plus vaste de la région. Arbre décoratif. **R.** Elle a de la bouteille sur notre territoire ! Petit écran. Mesure chinoise.
- S.** Arrivée à échéance. **La réserve naturelle de Montnach et ses pelouses calcaires riches en orchidées peuvent être admirées dans ce département.**
- T.** C'est zéro ! Connut. Elle déverrouille la serrure. Regroupe plusieurs ères. **U.** Constante d'Archimède. L'un des joyaux de ce département se trouve en la ville fortifiée de Langres. **V.** Elles ruminent dans nos prés. Fille de Michel Drucker. Posséderez. **W.** Poisson et café. Hahnium. Cri de douleur. Dans ce bas monde.
- X.** La célèbre route des crêtes, dans le Parc Naturel Régional des Ballons des Vosges, promet de belles balades dans ce département. Prison populaire.
- Y.** Rédigé familièrement. **Z.** Itinéraire à parcourir à vélo.
- AA.** Précède l'avocat. Il arrive le premier. **AB.** Commune dans le bas rein. **AC.** Socle de golf.