

GRAND
ANGLE

LA RÉGION GRAND EST...
TOUJOURS LÀ QUAND IL FAUT ! P.3

GRAND EST
PROXIMITÉ

LA RÉGION AUX CÔTÉS
DES ARDENNAIS P.6

GRAND EST
RURALITÉS

PRÈS DE CHEZ VOUS, DÉJÀ
DES RÉSULTATS CONCRETS P.11

GRANDEST.FR

mag

de la RÉGION GRAND EST
N°14 | RENTRÉE 2025 | ARDENNES

La Région Grand Est,
à vos côtés dans toutes
vos aventures !



La Région
Grand Est

ALSACE
CHAMPAGNE-ARDENNE
LORRAINE

« Notre Région est grande... Elle est aussi très proche ! »



“ L'action publique se dessine sur le terrain, pas dans des bureaux ”

Vous êtes à la tête de la Région Grand Est depuis près de trois ans. Quelle est l'une des mesures les plus marquantes que vous avez engagées ?

Le Pacte pour les Ruralités ! Il a permis de changer le regard sur la ruralité. Les territoires ont de vrais atouts. Le rôle de la Région est de les valoriser par **des investissements dans les services, les mobilités, l'innovation, le cadre de vie**. Ce Pacte est d'une ampleur inédite : 100 mesures, **800 millions d'euros** et plus de 80 % des mesures contenues dans ce Pacte sont aujourd'hui mises en œuvre. Parmi elles, **le déploiement de médecins salariés dans les campagnes**. C'est un dispositif que nous venons de lancer pour pallier la pénurie de soignants dans les territoires et favoriser l'accès aux soins pour tous. Nous avons également initié ACCOR, **l'accompagnement des commerces en ruralité**. Il s'agit d'une amorce de financement pour faciliter l'installation des commerces si précieux pour la vitalité et le dynamisme des villages.

Ruralité rime avec proximité. Vous êtes aussi très impliqué sur le terrain ?

En effet, dans chaque département, j'ai souhaité **aller à la rencontre des acteurs locaux** pour mieux appréhender les problématiques locales, constater la réalité des projets, **construire collectivement des solutions innovantes**. L'action publique se dessine sur le terrain, pas dans des bureaux.

Avec l'ensemble des vice-présidents de la Région, nous avons lancé **cette dynamique de proximité** en Haute-Marne, dans les Vosges puis dans la Marne et bientôt dans le Haut-Rhin avant d'autres territoires d'ici 2026. Je suis particulièrement attaché à ces rendez-vous qui donnent tout son sens à l'action régionale.

Quels sont les prochains défis à relever ?

Les mobilités bien sûr pour permettre à chacun de pouvoir se déplacer partout dans le Grand Est. Le rail est notre priorité. Avec **près de 1 800 trains chaque jour en service dans notre région**, nous avons atteint un haut niveau de performance.

Préparer l'avenir, c'est aussi travailler avec la jeunesse. Notre ambition n'a pas changé : **offrir à nos enfants les meilleures conditions d'études possibles**. Avec deux mesures phares : **un ordinateur pour chaque élève entrant en seconde et la nuitée à l'internat à 1 euro par mois** pour permettre à chacun de construire son parcours de formation quelle que soit la situation financière de sa famille.

Enfin, **hisser le Grand Est parmi les leaders de l'innovation technologique et environnementale** en déployant les formations autour des métiers de demain : le nucléaire, l'industrie verte, les soins, les services à la personne.

Vous pouvez compter sur moi pour concrétiser tous ces investissements d'avenir !

Magazine édité par la Région Grand Est,
1 place Adrien Zeller,
BP 91006, 67070 STRASBOURG.
Directeur de la publication : Franck Leroy,
Président de la Région Grand Est.
Rédaction en chef : Marie Tribout, directrice
de la communication de la Région Grand Est.
Photo de couverture : Création Graphique -
Super Idée.
Crédits photos : Michel Christen,
Christian Creutz, Stephan Deneuvelaere
Lestudiodundeephotos.fr, Christophe Jung,
Christophe Manquillet, Jean-Luc Stadler -
Région Grand Est / Titikul_b - Stock.Adobe.
com / Sunny studio
Conception et réalisation : **CITEASEN**
Imprimé sur du papier recyclé à 100 %

N°ISSN 3000-3466
Tirage : 2 908 141 exemplaires
Groupe Morault - Est-Imprimerie
ZA Tournebride, 57161 Moulins-lès-Metz



Le sondage qui révèle ce que vous pensez de la région

Un sondage OpinionWay, réalisé en mai 2025 auprès d'un échantillon représentatif de 2 038 habitants du Grand Est, montre un attachement fort à leur région :

92%
des habitants
sont satisfaits de vivre
en Grand Est
(+ 2 points en 5 ans)

74%
sont optimistes
quant à l'avenir
de la région
(+ 3 points)

83%
sont satisfaits
de l'action de la
Région Grand Est
(+ 5 points).

Ils saluent son dynamisme (emploi, tourisme, culture, transports...), sa gestion, la mise en valeur de son patrimoine, son cadre de vie et sa tranquillité, ses infrastructures... Le déploiement de la fibre optique et du très haut débit, le réseau de transport Fluo Grand Est, les ordinateurs gratuits fournis à tous les lycéens en seconde sont largement plébiscités.

Ces résultats sont une vraie reconnaissance : vous connaissez les projets portés par la Région et vous les jugez utiles, efficaces et concrets !



La Région Grand Est... toujours là quand il faut !

Pour vos enfants ou vos parents, pour vous déplacer, dans les assiettes de la cantine, pour vous former ou trouver un emploi, pour relancer votre activité... Découvrez comment la Région Grand Est agit pour tous, chaque jour, afin d'améliorer votre pouvoir d'achat, votre santé ou votre sécurité...

COUPS DE POUCE AUX FAMILLES

Des cars pour nos enfants

186 000 élèves, de la maternelle au lycée, empruntent chaque jour un transport scolaire. Ce service simplifie la vie de toute la famille, évite des trajets en voiture et **ne coûte aux parents que 7 % du coût réel de ce transport** ! Les 93 % restants sont pris en charge par la Région.

Bien dans leurs assiettes

On mange de plus en plus local et bio dans les cantines scolaires depuis que la Région verse des aides aux établissements pour privilégier la qualité dans les assiettes. Pour les familles non boursières éligibles à l'allocation de rentrée scolaire, la Région offre 0,80 € d'aide par repas aux demi-pensionnaires et internes, soit une réduction de 20 %.

Des hébergements pour nos aînés

Pour aider les seniors à rester chez eux et dans leur village le plus longtemps possible, la Région soutient plusieurs **projets de béguinages**. La rénovation de ces logements individuels, autour d'espaces de vie partagés et d'activités collectives, propose une **alternative conviviale et sécurisée** aux maisons de retraite classiques.



Du nouveau côté mobilités

Avec le **Pass Groupe Week-end**, pour seulement 40 € la journée, à vous les virées entre amis ou en famille, les week-ends et jours fériés.

De 2 à 5 personnes, vous voyagez en illimité sur l'ensemble du réseau Fluo Grand Est y compris sur les lignes vers Paris.

Avec les **vélos Fluo à louer**, bientôt disponibles en libre-service dans 52 gares, vous poursuivez votre balade en mobilité douce.

+ d'info sur fluo.grandest.fr



1470 €/an/enfant
scolarisé en Grand Est

c'est l'économie réalisée par chaque famille grâce aux coûts pris en charge par la Région
(ordinateur, transports scolaires, aide à la restauration, avantages livre et sport Jeun'Est, carte Fluo...)



Un ordinateur pour chaque lycéen

Depuis 2017, près de 507 000 lycéens ont reçu un ordinateur portable offert par la Région Grand Est. Ainsi, chacun a les mêmes chances d'accès à cet outil indispensable et à une vaste bibliothèque de manuels et ressources numériques.

Des bus pour la santé des femmes

Pour aider les femmes à ne plus négliger leur santé, la Région finance des services itinérants, comme dans les Ardennes ou à Mulhouse, en zone rurale ou dans les quartiers prioritaires. D'autres projets sont en cours pour faciliter l'accès aux soins et aux dépistages, sans avance de frais, dans des bus qui se déplacent **près de chez vous !**

... toujours là pour vous

Avec 1 habitant sur 3 âgé de moins de 25 ans, la Région se doit de faire de la jeunesse une priorité. Pour l'égalité des chances, pour étudier dans de bonnes conditions, pour oser se lancer... elle donne à tous les jeunes les moyens de s'épanouir et de construire leur avenir.



LYCÉENS, ÉTUDIANTS

La Région aime ses jeunes

Le Grand Est compte près d'1 million de jeunes. Ils sont l'avenir, ils ont la bougeotte, des projets plein la tête, des envies de sorties entre amis... Pour leur donner toutes les chances de réussir et de s'épanouir, la Région Grand Est s'investit à fond pour les 15-29 ans :

- Pour étudier dans les meilleures conditions, la Région rénove et modernise ses lycées. Elle a également lancé un large plan pour améliorer la vie sur les campus de ses 5 universités pour ses 219 000 étudiants et investira 3,8 M€ d'ici 2027 ;
- Sa plateforme d'informations et ses guides **Orient'Est** aident les jeunes à choisir leur orientation ;
- Avec des nuitées en internat à 1 € par mois dans les lycées publics, elle facilite la mobilité des jeunes dans leurs choix de formation ;
- Avec **Jeun'Est**, la Région leur permet de bénéficier de bons plans (ciné, spectacles, sport, livres...) et des outils gratuits pour apprendre des langues (Do You Speak Grand Est) ou améliorer son orthographe (projet Voltaire) ;
- La Région propose également des solutions pour réduire le budget vacances des 18-25 ans avec une aide jusqu'à 250 € en partenariat avec l'Agence Nationale des Chèques-Vacances ;
- La carte **Fluo** à 1 € permet aux moins de 26 ans de bénéficier de 50 % dans les TER et cars Fluo.



1 850 € / an / élève

investis dans les lycées pour des conditions d'études optimales et sécurisées (vidéoprotection, contrôle d'accès, détection d'intrusion...)

Des bourses pour se former en santé

Pour faire face au manque de soignants, la Région a attribué plus de **23 000 bourses** depuis 2021 pour se former aux métiers du secteur sanitaire et social, aux internes en médecine, aux élèves soignants. Un coup de pouce pour eux, un vrai plus pour les habitants.

... toujours là pour vos projets

Dans le Grand Est, on peut se former, booster ses compétences, se reconvertir tout au long de la vie grâce à près de 20 000 formations. 1^{er} financeur et pilote des formations professionnelles, la Région mise sur un avenir pour tous !

EMPLOI ET FORMATION

Le Grand Est a besoin de professionnels de santé, de conducteurs de transport, de métiers techniques et scientifiques... Pour répondre aux besoins des secteurs en croissance, **la Région élargit régulièrement l'offre des formations prises en charge**, du CAP au BTS.

Elle soutient aussi l'insertion des jeunes (18-29 ans), décrocheurs scolaires et universitaires, ainsi que des demandeurs d'emploi et bénéficiaires du RSA.

Avec le **Parcours d'Acquisition de Compétences en Entreprise (PACE)**, plus de **3 300 jeunes et demandeurs d'emploi** ont déjà pu effectuer un stage rémunéré de 4 à 6 mois dans une entreprise de la région pour une première expérience professionnelle. Et avec le dispositif **Un véhicule pour l'emploi**, elle a déjà pu faciliter la mobilité de **près de 400 demandeurs d'emploi** pour démarrer une formation ou un job, grâce au prêt ou à la location à prix modique de véhicules avec ou sans permis.



34 210 stagiaires
en formations financées
par la Région Grand Est l'an passé.



50 M€
investis par la Région pour favoriser
l'insertion des demandeurs d'emploi en
formation : des aides pour se déplacer,
faire garder leurs enfants, se loger.



EN BREF

Plus de sécurité et de solidarité

Soucieuse de la tranquillité de ses habitants, la Région a aidé **677** communes et intercommunalités à installer de la **vidéoprotection dans leur espace public**. Dans **78 lycées**, elle a financé des **équipements périphériques** (murs, clôtures, portails...). Dans **42 lycées**, elle a financé des **dispositifs d'alerte neufs**, au meilleur niveau technologique, pour la mise en sécurité des occupants. Elle veille également à une **meilleure sécurité dans tous les transports Fluo** : avec **plus de 900 caméras dans les gares**, un **dispositif d'alerte dans les cars** et des **patrouilles de gendarmerie sur l'ensemble du réseau TER Fluo**. Elle mène des actions éducatives et de communication contre le harcèlement sexiste ou sexuel dans les transports et dans la rue et elle a initié le **réseau de solidarité Angela** dans une douzaine de communes du Grand Est, pour se réfugier en lieu sûr. Elle a d'ailleurs fait de la lutte contre les violences faites aux femmes la grande cause de son mandat avec des actions concrètes comme des packs de téléphonie prépayés et des places d'hébergement d'urgence.



Toujours là pour affronter les crises

Comme elle l'a démontré lors du Covid, la Région sait réagir vite en cas de crise. Elle prend des **mesures d'urgence** quand l'agriculture est touchée par la sécheresse, les viticulteurs par l'augmentation des droits de douane ou les éleveurs par la fièvre ovine. Pour aider les petites entreprises, commerçants ou artisans dans leur transition écologique, elle a proposé des aides pour s'équiper de matériels plus sobres : chauffage, froid, éclairage ou véhicules...

La Région Grand Est répond aux préoccupations de ses habitants dans bien des aspects de leur quotidien. Retrouvez toutes les aides et les actions de la Région sur **grandest.fr**



La Région aux côtés des Ardennais

La Région Grand Est mène des actions concrètes pour faciliter votre quotidien, grâce à ses nombreuses compétences. Formation, transports, santé, emploi, environnement : ses réalisations en quelques chiffres dans les Ardennes.



LYCÉE/FORMATION

Dans toutes les étapes de leur vie, les jeunes de 15 à 29 ans peuvent compter sur l'accompagnement de la Région Grand Est.

- Plus de 29 millions d'euros ont été investis depuis 2018, à travers 434 projets, afin de construire, réhabiliter et rénover des lycées.
- 23 700 lycéens ont bénéficié d'un ordinateur offert depuis 2017.
- 1 417 lycéens ont profité cette année de la nuitée à 1 € par mois en internat dans les lycées publics.
- Test de sécurisation de l'enceinte et de l'accès sur un lycée.
- 5 établissements ont pris part à la démarche « Lycée en transition ».

qui a permis de sensibiliser 5 000 élèves au développement durable.

- 16 500 jeunes âgés de 15 à 29 ans disposent des avantages offerts par Jeun'Est : réductions sur des licences sportives, places de cinéma (45 000 réductions proposées dans tout le Grand Est), achat de livres, accès gratuit à Do You Speak Grand Est pour apprendre des langues...
- Afin de préserver le devoir de mémoire, 250 lycéens se sont rendus à Auschwitz depuis 2016.
- Près de 700 élèves du secteur sanitaire et social ont reçu une bourse dans le but de financer leurs études.



ENSEIGNEMENT SUPÉRIEUR 2 projets soutenus par la Région :

- Campus SupArdenne,
- Création de l'EiSiNe (École d'ingénieurs en Sciences Industrielles et Numérique).

DÉPARTEMENT
08*



TRANSPORTS

Chaque jour, la Région vous accompagne dans vos déplacements grâce à son réseau de transports Fluo Grand Est. De Charleville-Mézières à Sedan ou de Givet à Nouzonville, laissez-vous porter !

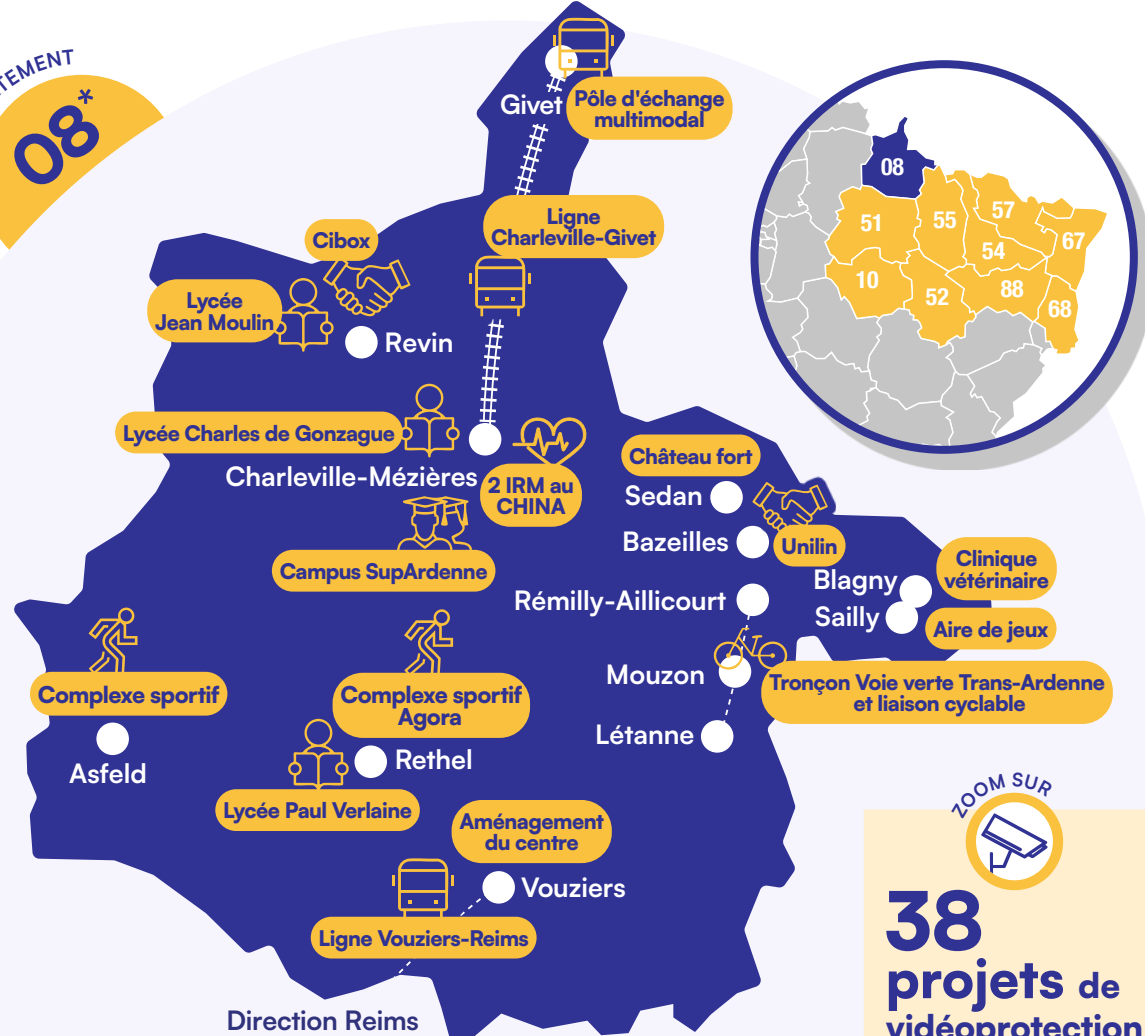
- Cette année, 14 715 élèves de la maternelle à la terminale ont bénéficié d'un aller-retour quotidien entre leur domicile et leur établissement scolaire.
- Plus de 3,7 millions de personnes ont voyagé à bord des TER dans les Ardennes en 2023.
- La fréquentation des TER a augmenté de près de 50 % entre 2019 et 2024.
- Chaque jour, ce sont 130 TER qui circulent.
- + 33 trains par jour sur la ligne Charleville-Reims.

- La Région a soutenu la création d'un pôle d'échange multimodal à Givet.
- 2 gares ont été mises en accessibilité à Charleville-Mézières et Rethel.



En Grand Est,
500 000
voyageurs

ont la carte Fluo !
Pensée pour faciliter vos déplacements, cette carte vous offre 50 % de réduction tous les jours, sur tout le réseau.



38
projets de
vidéoprotection
soutenus par la Région
depuis 2022 pour
renforcer la sécurité
dans les communes et
intercommunalités.



SPORT

Dans les Ardennes,
la Région a financé

15 équipements
sportifs

depuis 2016, comme
les rénovations des

- Stade Salengro à Charleville-Mézières,
- Pôle tennistique du palais des sports à Rethel,
- Gymnase et centre équestre du lycée agricole de Rethel,
- Complexe sportif d'Asfeld.



FONDS EUROPÉENS

125 M€

versés par l'Union européenne aux Ardennes depuis 2016. Cette enveloppe a permis de financer des projets portés par les collectivités, associations, agriculteurs et entreprises du territoire dans de nombreux domaines : développement économique, innovation, rénovation thermique, formation, emploi, agriculture... Les fonds européens viennent aussi en appui de certaines politiques de la Région Grand Est.



SANTÉ

En matière de santé, la Région Grand Est déploie une politique ambitieuse. L'objectif : garantir une prise en charge médicale de qualité pour toutes et tous, au plus proche de chez vous !

- La Région a accompagné la création de 19 maisons de santé pour faciliter l'accès aux soins.
- Le bus itinérant « Horizon Féminin », dédié à la santé des femmes, circule désormais

dans les Ardennes grâce au soutien de la Région.

- 42 bourses ont été attribuées à des internes en médecine pour les encourager à effectuer leurs stages dans les territoires ruraux.
- 8 sites de télémedecine ont été lancés avec l'appui de la Région. Ils permettent de compléter l'offre de soins et de lutter contre les déserts médicaux.



ENVIRONNEMENT

Afin de relever les défis du changement climatique, le Grand Est place l'environnement au cœur de ses priorités.

- Près de 350 projets ont été accompagnés par le programme d'aide à la rénovation énergétique Climaxion, (ADEME-Région).
- La Région soutient le Parc naturel régional des Ardennes : création

de vergers, de sentiers, accompagnement à l'aménagement de cours d'école...

- Grâce aux dispositifs régionaux dédiés aux énergies, au climat et à l'économie circulaire, 146 emplois équivalents temps plein ont été créés.
- 79 bornes de recharge pour véhicules électriques ont été installées depuis 2016.



ÉNERGIES RENOUVELABLES

Depuis 2016, 200 projets et études ont été soutenus dont :

- 3 réalisations solaires thermiques, pour 27 000 euros.
- 100 réalisations photovoltaïques, pour près d'1 million d'euros.
- 37 chaufferies bois communales ou de PME, pour plus d'1,5 million d'euros.
- 12 réalisations de géothermie, pour 343 000 euros.
- 5 réalisations hydroélectriques, pour 26 000 euros.
- 39 études préalables à la construction d'une unité de méthanisation, pour 400 000 euros.



Le Grand Est,
terre de tournages !

Saviez-vous que
les films

Tirailleurs
avec Omar Sy et

**Un homme
en fuite**, avec
Léa Drucker ont été
tournés dans les
Ardennes ?



ENTREPRISES / EMPLOI

Compétitive et innovante, la Région met tout en œuvre pour accompagner les entreprises implantées dans les Ardennes.

- 732 entreprises ont été aidées dans leur création.
- 420 emplois ont pu être créés grâce au soutien de la Région.
- 15 entreprises ont choisi de s'implanter sur le territoire.
- 9 700 demandeurs d'emploi ont été formés.



AGRI- CULTURE

La Région Grand Est mobilise ses moyens pour développer l'agriculture, tout en accompagnant sa transformation.

- 630 exploitations agricoles soutenues.
- 1,8 million d'aides exceptionnelles versées aux agriculteurs.



+ de
265 000
Ardennais sont
raccordés à la fibre !

Découvrez tout ce que la Région fait pour vous au quotidien !

Transports, santé, cadre de vie, lycées, industrie verte, Pacte Ardennes... La Région agit chaque jour, comme le montrent tous ces projets sélectionnés parmi d'autres.

LYCÉES

Plus beaux, plus verts, plus accueillants...
Ce sont les lycées nouvelle génération !

Les lycées constituent la première compétence de la Région qui se mobilise pour la modernisation des établissements et la réussite des élèves. De nombreuses opérations ont été engagées dans les Ardennes.

À **Revin** par exemple, c'est un vaste projet de reconstruction du lycée Jean Moulin qui a été conduit et financé par la Région : **42 millions d'euros** investis pour sortir l'établissement de la vétusté et l'inscrire dans l'avenir.

Au lycée Paul Verlaine à **Rethel**, elle engage plus de **2,6 millions d'euros** pour installer une chaufferie biomasse et un réseau de chaleur, baisser durablement la facture d'énergie et améliorer le confort des élèves et des équipes éducatives.

Et à **Charleville-Mézières**, le lycée Charles de Gonzague bénéficie d'un double programme : restructuration et extension des ateliers, reconstruction de l'internat. La Région a consacré plus de **21,7 millions d'euros** à ces opérations majeures qui concernent également le lycée Bazin.



66,3 M€

investis dans les lycées

REVIN

Réindustrialiser, Cibox l'a fait



Le fabricant de vélos à assistance électrique conforte son implantation dans les Ardennes. Il crée une unité d'assemblage à **Revin**, sur une ancienne friche réhabilitée dans le cadre d'une SPL (société publique locale) soutenue par la Région à hauteur de **8,9 millions d'euros**. Pour Cibox, ce nouvel outil industriel à 20 millions d'euros est la dernière étape d'un projet de relocalisation. Depuis 2022, la Région Grand Est appuie la montée en puissance de l'entreprise : aide à l'investissement de **800 000 euros**, accompagnement sur le volet recrutement qui a favorisé la création de 50 emplois. Porté par son marché et l'écosystème du Grand Est, Cibox va changer de braquet. Elle vise une production de 100 000 vélos à assistance électrique à l'horizon 2028.

SEDAN

Le plus grand château fort d'Europe le vaut bien



Plus de 130 000 visiteurs chaque année, élu Monument Préféré des Français en 2023, 600 ans au compteur en 2024 : le château fort de Sedan est la locomotive du tourisme ardennais. Deux projets vont accentuer cette aura : la création d'une scénographie et l'aménagement d'un parcours patrimonial destinés à valoriser la plus grande forteresse d'Europe. La Région soutient ces investissements à hauteur de **250 000 euros**, en complément d'une aide de **30 000 euros** en 2024 pour les célébrations du 600^{ème} anniversaire et **plus de 200 000 euros** en appui des travaux de restauration.

CHARLEVILLE-MÉZIÈRES

Au top de l'imagerie médicale

La Région a participé au financement de deux IRM de dernière génération intégrant l'intelligence artificielle au profit du Centre Hospitalier Intercommunal Nord Ardennes (CHINA). L'aide de **1,3 million d'euros** attribuée par les fonds européens finance intégralement ces équipements. Preuve aussi du positionnement des Ardennes dans ces technologies : l'ouverture du Diplôme de Technicien Supérieur en imagerie médicale et radiologie thérapeutique au lycée Sévigné en lien avec le centre hospitalier.

ENSEIGNEMENT SUPÉRIEUR

Campus SupArdenne, au cœur de l'excellence



Inauguré en 2019 à **Charleville-Mézières**, le campus SupArdenne accueille près de 3 000 étudiants. La Région Grand Est avec **3 millions d'euros** et les fonds européens, à hauteur de **1,5 million d'euros**, ont largement contribué au développement de ce campus d'excellence : extension de l'IUT, création d'une maison des étudiants, construction du Pôle Formation CCI. La Région est aussi engagée dans le fonctionnement et les projets des établissements : **plus de 600 000 euros** pour l'École d'ingénieurs en sciences industrielles et numériques (EISiNe) et l'IUT, **plus de 150 000 euros** chaque année en faveur de l'animation du campus et de l'incubateur RIMBAUD TECH qui stimule l'esprit d'entreprendre des étudiants. Prochaine étape, l'IFSI (Institut de Formation en Soins Infirmiers).

BAZEILLES

Bienvenue dans le monde circulaire

Parce que le modèle actuel - produire, consommer, jeter - n'est plus viable, les entreprises s'orientent progressivement vers l'économie circulaire basée sur le réemploi. C'est le cas d'Unilin installée à **Bazeilles**. Spécialisée dans la fabrication de panneaux de bois, elle a mis au point un procédé de recyclage qui permet de réutiliser les déchets de bois dans le système de production des panneaux. Une démarche vertueuse : moins de bois prélevé, moins d'énergie dépensée pour le séchage, moins d'empreinte carbone pour Unilin qui a breveté son innovation. Avec le soutien de la Région Grand Est : **500 000 euros** pour ce processus innovant d'économie circulaire.

Une aide de la Région Grand Est de **500 000€**



SAILLY

Les enfants d'abord

Coup de pouce à la ruralité avec l'extension de l'aire de jeux jusqu'à réservée aux enfants de 3 à 6 ans. L'équipement est aujourd'hui également adapté aux 7-12 ans. La Région a engagé **10 000 euros** dans ce projet qui favorise l'activité physique et l'épanouissement des plus jeunes.

RETHEL

L'Agora, ça change la ville

C'est un programme de grande envergure qui est porté par la Communauté de communes du Pays Rethémois et soutenu par les fonds européens : la création du complexe sportif de l'Agora adossé au projet de médiathèque-musée. Un lieu central dans tous les sens du terme où convergent les associations sportives de la ville. **336 000 euros** de fonds européens ont permis à ce projet chiffré à 1 million d'euros de voir le jour.



MOBILITÉS

21 M€ pour un coup d'accélérateur

C'est le montant de l'investissement engagé depuis dix ans par la Région Grand Est dans la modernisation de la ligne ferroviaire **Charleville-Mézières/Givet** qui représente un budget global de **72 millions d'euros**. Et ce sont aujourd'hui **33 trains qui circulent chaque jour en semaine** sur cette ligne parmi les plus fréquentées de Champagne-Ardenne.

QUALITÉ DE VIE

Vouziers s'offre un lifting

Plus de vert, moins de bitume : le centre de **Vouziers** se transforme pour améliorer le cadre de vie. Les sols ont été désimperméabilisés et les espaces végétalisés pour créer des îlots de fraîcheur. Place aux aménagements paysagers et aux zones piétonnes sans renoncer aux aires de stationnement, aux manifestations culturelles et au marché hebdomadaire qui font l'attractivité du cœur de ville. La Région Grand Est a accompagné ce projet ambitieux via une subvention de **400 000 euros**.

À vélo, c'est encore plus beau !

Le cyclotourisme a le vent en poupe dans le Grand Est. La Voie Verte Trans-Ardenne compte un nouvel itinéraire de randonnée cyclable entre **Rémilly-Aillicourt** et **Mouzon**. Ce tronçon de 10 km vient compléter les 121 km de véloroute entre **Givet** et **Rémilly-Aillicourt**. Aux côtés des fonds européens qui apportent **1,8 million d'euros**, la Région Grand Est participe à ce projet en engageant près de **400 000 euros**. Elle accompagne également la création d'une liaison cyclable entre **Mouzon** et **Létanne** : une aide de **480 000 euros** pour faire des Ardennes le territoire du vélo.

Vous avez un projet dans les Ardennes ? Contactez-nous !

Maison de la Région de Charleville-Mézières
18 B et 22, avenue Georges Corneau
03 26 70 86 30
maison.charleville-mezieres@grandest.fr
Suivez-nous sur [in](#) et sur la plateforme [proximite.grandest.fr](#)



MAJORITÉ RÉGIONALE

Une Majorité engagée pour votre qualité de vie et votre pouvoir d'achat

En 2021, nous vous proposons une feuille de route autour de 3 axes :

- Le droit de vivre en sécurité,
- L'humain au cœur de l'action publique,
- La valorisation du travail.

Quatre ans après, nous avons tenu ce cap !

Nous savons combien la proximité, le pouvoir d'achat, la sécurité et **le maintien des services** et de la qualité de vie sont essentiels pour vous. Ces priorités demeurent au cœur de notre action. Aussi en proposant le **Pacte pour les ruralités**, la Majorité a souhaité répondre à vos attentes.

En lien avec les acteurs locaux, nous avons souhaité renforcer les services de proximité : maisons de santé, béguinages, unités mobiles etc. et plus globalement l'accès au soin, à la mobilité et à la préservation de notre économie rurale et agricole.

Par ailleurs, nous nous engageons pour votre **sécurité** en déployant aux côtés des communes et intercommunalités la vidéo-protection ou le soutien aux brigades rurales.

Enfin, nous avons souhaité agir concrètement pour le **pouvoir d'achat des familles** en garantissant la gratuité des transports scolaires pour les élèves du primaire et en mettant en place un bouclier anti-inflation pour les élèves du secondaire et les jeunes, notamment avec la **carte Fluo** (TER et cars) qui a déjà séduit un demi-million de voyageurs !

Nous avons également voulu que chaque lycéen ait un ordinateur portable gratuit et que les frais de restauration et d'internat restent modestes. Au total, ces décisions permettent aux familles du Grand Est d'économiser jusqu'à 1 470 € par an et par enfant.

Ce ne sont là que quelques mesures loin d'être exhaustives mais qui viennent souligner que plus jamais, sous l'impulsion de la Majorité, **la Région est proche de vous et de vos attentes.**

Bonne rentrée à tous !

Valérie DEBORD
1^{ère} Vice-présidente
Présidente la Majorité régionale
@majoriteGE

RASSEMBLEMENT NATIONAL ET APPARENTÉS

Enquête IPSOS : la Région *Grand Est* (encore) affublée d'un bonnet d'âne !

Alors que Franck LEROY et la majorité nous disent en permanence qu'ils sont les meilleurs en matière de train, **ils vont jusqu'à nier la véracité des enquêtes qui ne vont pas dans leur sens**, comme celles d'*UFC-Que-Choisir* et de CLCV.

Dernier exemple en date : un sondage IPSOS, présenté le 3 avril 2025 aux seuls conseillers régionaux, qui devait alimenter le *satisfecit* permanent de la majorité. Et patatras ! **L'enquête confirme, sans surprise, le ressenti des usagers et les analyses antérieures : les retards, annulations et déprogrammations sont légion** et c'est singulièrement le cas depuis l'arrivée de Franck Leroy à la tête de la Région.

- Dans la Région, 46 % des sondés ont des « évocations positives » concernant leurs trajets quotidiens (dernière ex aequo avec l'Île-de-France)
- 30 % jugent « les **retards** assez peu fréquents » (**contre 48 % en 2019**)
- 28 % trouvent « le **prix** des billets et abonnements acceptable » (**39 % en 2019**)

Il est temps que la majorité ouvre les yeux : **ce bilan catastrophique invite a minima à la modestie et, surtout, au travail.**

Laurent JACOBELLI
Président du groupe « RN et apparentés »
Député de la Moselle

CENTRISTES ET TERRITOIRES

22 propositions pour les acteurs économiques de notre Région !

Face à la crise et aux difficultés rencontrées par l'ensemble des acteurs économiques du Grand Est, notre groupe a remis au Président du Conseil régional une contribution « Résister avant d'accélérer » qui comprend 22 propositions concrètes pour accompagner artisans, agriculteurs, commerçants, entrepreneurs...

Nous proposons de résister en soutenant le redressement des entreprises fragilisées afin d'orienter les actions vers les entreprises présentant des situations de fragilités économiques, structurelles ou conjoncturelles.

Il s'agit d'anticiper les mutations, de développer nos filières d'excellence, comme le numérique, la santé ou encore l'énergie par exemple mais aussi d'activer les leviers essentiels pour la compétitivité de nos entreprises, à commencer par l'innovation et l'exportation. Nous souhaitons aussi que la Région fasse pleinement le pari de l'intelligence artificielle.

Vous pouvez retrouver le détail de nos propositions sur **centristes-et-territoires.fr**

LES ÉCOLOGISTES

Face aux offensives contre l'écologie, défendre le vivant

Profitant des crises traversées par notre pays et par un climat de rigueur budgétaire, les droites françaises ont lancé une offensive sans précédent contre l'environnement, l'écologie et la démocratie.

Successivement, les parlementaires de la droite et du centre ont proposé :

- La réintroduction de pesticides dangereux dans l'environnement
- La suppression d'organismes indépendants et représentatifs des corps intermédiaires, comme les CESER
- La suppression des Zones à Faible Émission, au mépris des effets positifs de celles-ci sur la qualité de l'air et des propositions d'accompagnement social faites par les écologistes et la gauche.

Contre cette démagogie brutale, les écologistes restent mobilisés :

- Pour le soutien à l'agriculture bio et la protection de la biodiversité
- Pour le dialogue avec la société civile et le monde scientifique
- Pour une mobilité décarbonée et accessible à toutes et tous

LA GAUCHE SOLIDAIRE ET ÉCOLOGISTE

Le grand jeu des 7 erreurs de la rentrée en Grand Est

1. L'exécutif régional investit dans les lycées privés et laisse se dégrader certains lycées publics jusqu'à voir un plafond s'effondrer dans un lycée à Sedan.
2. Transports scolaires payant sauf en Meurthe-et-Moselle.
3. 5 fermetures de lycées en 4 ans.
4. Nous sommes confrontés à une explosion des coûts de l'énergie et au réchauffement climatique mais au rythme où la Région rénove thermiquement les lycées publics, nous serons prêts en 2050...
5. Tout le monde s'accorde sur la nécessité de réindustrialisation mais la majorité régionale ferme des lycées professionnels, et en rénove très peu.
6. Nous devrions adapter les tarifs de restauration scolaire aux revenus des familles mais dans les lycées du Grand Est tout le monde paie le même tarif.
7. Au-delà du fonds social mobilisable une fois, une seule aide mensuelle aux frais de cantine existe et elle est de 80 cts par repas pour les non boursiers, ce qui est une véritable injustice.

Il est temps de remettre l'intérêt des lycéens au cœur des priorités régionales !

Près de chez vous, déjà des résultats concrets

Un an après le lancement du Pacte pour les Ruralités, la dynamique de cette politique de la Région Grand Est est bien réelle. **80 % des mesures sont déjà engagées sur un budget global de 800 millions d'euros !** Focus sur **3 actions** qui marquent déjà des changements pour les villages et leurs habitants...



41
communautés de
communes engagées
et **51** commerces
soutenus !

Des commerces qui facilitent le quotidien

Trouver du pain, un coiffeur, faire ses courses ou retirer un colis... ne devrait pas rimer avec trajet en voiture obligatoire. Pour simplifier le quotidien des habitants en milieu rural, la Région Grand Est soutient l'installation de commerces de proximité via le dispositif ACCOR.

Les 660 habitants de Bussières-lès-Belmont (52) disposent désormais d'un commerce Proxy, qui conjugue les activités de supérette, de vente de pain, de relais colis, ainsi qu'un service de livraison de courses à domicile. À La Vôge-les-Bains (88), la Région a subventionné la création de Bativoge, qui propose matériaux, animalerie et jardinerie à destination des particuliers et des professionnels du secteur. À Marckolsheim (67), un salon de coiffure flambant neuf va s'installer dans un local resté vide un an, grâce à une aide de la Région qui a couvert 25 % de ses dépenses d'équipement.

De quoi revitaliser les villages, recréer du lien, de l'activité et des emplois !

Des coups de pouce qui embellissent nos villages

Réaménager l'aire de jeux pour enfants, réaliser des travaux d'embellissement, rénover un local communal... Souvent ces « petits » projets comptent beaucoup dans la vie d'un village. La Région Grand Est soutient ceux qui veulent rester vivants et accueillants.

À Lignon (51), 10 000 € ont été accordés pour l'achat d'équipements et de petit mobilier pour les espaces de vie partagés. À Buethwiller (68), le nouveau panneau d'affichage lumineux informe les habitants de toute l'actualité locale. À Puzieux (57), la Région a pris en charge 50 % des dépenses de remise en état du cimetière, d'un petit local sous l'église et de la rénovation de l'ancien presbytère.

Quand les moyens manquent, une aide financière et des conseils techniques créent un élan salvateur. **En seulement 4 mois, 10 % des communes de moins de 1 500 habitants du Grand Est ont déjà déposé un dossier. 27 millions d'euros seront mobilisés jusqu'en 2027 !**

45
cabinets
vétérinaires

Des vétérinaires pour nos campagnes

Qui soigne les vaches, les moutons ou les chevaux quand les vétérinaires s'installent tous en ville ? Pour inverser la tendance et faire revenir des vétérinaires en milieu rural, la Région Grand Est soutient concrètement ceux qui choisissent cette voie.

À Vézelize (54), une clinique pourra construire 200 m² de locaux neufs, rénover une extension et acquérir du matériel de pointe. À Blagny (08), une clinique a pu s'implanter et s'équiper grâce à une subvention de la Région, comme à Weiterswiller (67), où un centre de reproduction et un cabinet vétérinaire équin ont pu se créer. Depuis deux ans, quelque 700 000 € ont été mobilisés par la Région pour accompagner déjà 45 projets d'installation et d'équipement vétérinaires. Ces aides ont été complétées par près de 8,5 millions d'euros d'investissements réalisés par les cliniques rurales elles-mêmes. 79 étudiants et structures d'accueil ont aussi bénéficié d'une aide aux stages. Une action concrète pour garder des vétérinaires au plus près des champs.

Et ça continue ! Le Pacte pour les Ruralités prévoit encore quantité d'autres actions ces prochains mois : aide à la création d'entreprises, nouvelles aires de covoiturage, meilleur accès à la santé, soutien aux équipements et projets culturels en ruralité...

Plus que jamais, le bonheur est dans nos prés !

Déjà
383
projets
soutenus

Transports, économie, accès aux soins, cadre de vie... la Région a également soutenu :



À 10 ANS, ON RÊVE GRAND

**La Région Grand Est
a bientôt 10 ans !**

10
ANS

DE RÉUSSITES !
D'AMBITIONS !
D'INNOVATIONS !
DE PERSPECTIVES...

En 2026, la Région Grand Est fête ses 10 ans.
Une décennie d'histoires, de projets, de défis...
et surtout d'avenir à imaginer.

Cet anniversaire est bien plus qu'une date
symbolique : c'est l'occasion de nous rassembler,
de partager ce qui nous relie et de rêver ensemble
à ce que demain pourrait être. Dans un monde
en mouvement, prenons un moment pour réfléchir
à ce que nous voulons construire, ici, en Grand Est.
Un territoire plus solidaire, plus durable,
plus innovant... à la hauteur des rêves de celles
et ceux qui y vivent.

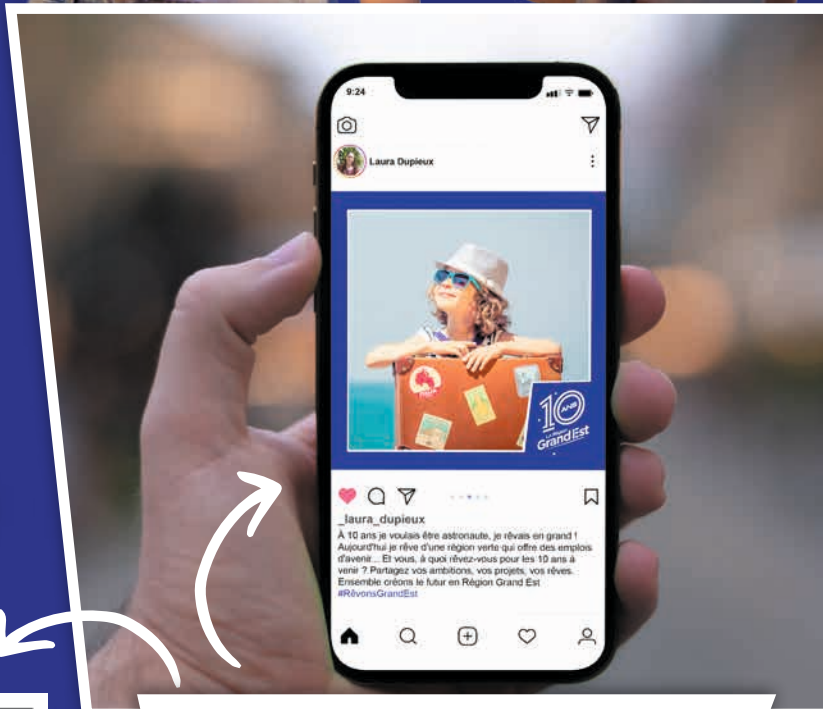
**À travers une plateforme participative, ainsi que
des boîtes à rêves installées dans les Maisons de la
Région et accessibles sur les réseaux sociaux,
nous vous invitons à partager les rêves de votre
enfance, et ceux d'aujourd'hui pour demain.**

ET SI VOTRE RÊVE CONSTRUISAIT L'AVENIR ?

www.10ansgrandest.fr

Scannez ce QR code et déposez vos rêves pour
les 10 prochaines années dans le Grand Est.

Partagez vos ambitions, vos idées, vos espoirs.
Ensemble, dessinons le futur de notre région.



Partagez avec le hashtag
#RêvonsGrandEst

La Région
Grand Est

ALSACE
CHAMPAGNE-ARDENNE
LORRAINE