

GRAND  
ANGLE

LA RÉGION GRAND EST...  
TOUJOURS LÀ QUAND IL FAUT ! P.3

GRAND EST  
PROXIMITÉ

LA RÉGION AUX CÔTÉS  
DES BAS-RHINOIS P.6

GRAND EST  
RURALITÉS

PRÈS DE CHEZ VOUS, DÉJÀ  
DES RÉSULTATS CONCRETS P.11

GRANDEST.FR

# mag

de la RÉGION GRAND EST  
N°14 | RENTRÉE 2025 | BAS-RHIN

La Région Grand Est,  
à vos côtés dans toutes  
vos aventures !



La Région  
**Grand Est**

ALSACE  
CHAMPAGNE-ARDENNE  
LORRAINE



## « Notre Région est grande... Elle est aussi très proche ! »



“ L'action publique se dessine sur le terrain, pas dans des bureaux ”

**Vous êtes à la tête de la Région Grand Est depuis près de trois ans. Quelle est l'une des mesures les plus marquantes que vous avez engagées ?**

**Le Pacte pour les Ruralités !** Il a permis de changer le regard sur la ruralité. Les territoires ont de vrais atouts. Le rôle de la Région est de les valoriser par **des investissements dans les services, les mobilités, l'innovation, le cadre de vie**. Ce Pacte est d'une ampleur inédite : 100 mesures, **800 millions d'euros** et plus de 80 % des mesures contenues dans ce Pacte sont aujourd'hui mises en œuvre. Parmi elles, **le déploiement de médecins salariés dans les campagnes**. C'est un dispositif que nous venons de lancer pour pallier la pénurie de soignants dans les territoires et favoriser l'accès aux soins pour tous. Nous avons également initié ACCOR, **l'accompagnement des commerces en ruralité**. Il s'agit d'une amorce de financement pour faciliter l'installation des commerces si précieux pour la vitalité et le dynamisme des villages.

**Ruralité rime avec proximité. Vous êtes aussi très impliqué sur le terrain ?**

En effet, dans chaque département, j'ai souhaité **aller à la rencontre des acteurs locaux** pour mieux appréhender les problématiques locales, constater la réalité des projets, **construire collectivement des solutions innovantes**. L'action publique se dessine sur le terrain, pas dans des bureaux.

Avec l'ensemble des vice-présidents de la Région, nous avons lancé **cette dynamique de proximité** en Haute-Marne, dans les Vosges puis dans la Marne et bientôt dans le Haut-Rhin avant d'autres territoires d'ici 2026. Je suis particulièrement attaché à ces rendez-vous qui donnent tout son sens à l'action régionale.

**Quels sont les prochains défis à relever ?**

**Les mobilités** bien sûr pour permettre à chacun de pouvoir se déplacer partout dans le Grand Est. Le rail est notre priorité. Avec **près de 1 800 trains chaque jour en service dans notre région**, nous avons atteint un haut niveau de performance.

Préparer l'avenir, c'est aussi travailler avec la jeunesse. Notre ambition n'a pas changé : **offrir à nos enfants les meilleures conditions d'études possibles**. Avec deux mesures phares : **un ordinateur pour chaque élève entrant en seconde et la nuitée à l'internat à 1 euro par mois** pour permettre à chacun de construire son parcours de formation quelle que soit la situation financière de sa famille.

Enfin, **hisser le Grand Est parmi les leaders de l'innovation technologique et environnementale** en déployant les formations autour des métiers de demain : le nucléaire, l'industrie verte, les soins, les services à la personne.

Vous pouvez compter sur moi pour concrétiser tous ces investissements d'avenir !

## Le sondage qui révèle ce que vous pensez de la région

Un sondage OpinionWay, réalisé en mai 2025 auprès d'un échantillon représentatif de 2 038 habitants du Grand Est, montre un attachement fort à leur région :

**92%**  
des habitants  
sont satisfaits de vivre  
en Grand Est  
(+ 2 points en 5 ans)

**74%**  
sont optimistes  
quant à l'avenir  
de la région  
(+ 3 points)

**83%**  
sont satisfaits  
de l'action de la  
Région Grand Est  
(+ 5 points).

Ils saluent son dynamisme (emploi, tourisme, culture, transports...), sa gestion, la mise en valeur de son patrimoine, son cadre de vie et sa tranquillité, ses infrastructures... Le déploiement de la fibre optique et du très haut débit, le réseau de transport Fluo Grand Est, les ordinateurs gratuits fournis à tous les lycéens en seconde sont largement plébiscités.

**Ces résultats sont une vraie reconnaissance : vous connaissez les projets portés par la Région et vous les jugez utiles, efficaces et concrets !**



Magazine édité par la Région Grand Est,  
1 place Adrien Zeller,  
BP 91006, 67070 STRASBOURG.  
Directeur de la publication : Franck Leroy,  
Président de la Région Grand Est.  
Rédaction en chef : Marie Tribout, directrice  
de la communication de la Région Grand Est.  
Photo de couverture : Création Graphique -  
Super Idée.  
Crédits photos : Michel Christen,  
Christian Creutz, Stephan Deneuvelaere  
Lestudiodeephotos.fr, Christophe Jung,  
Jean-Luc Stadler - Région Grand Est /  
Titikul\_b - Stock.Adobe.com / Sunny studio  
Conception et réalisation : **CITESEN**  
Imprimé sur du papier recyclé à 100 %

N°ISSN 3000-3490  
Tirage : 2 908 141 exemplaires  
Groupe Morault - Est-Imprimerie  
ZA Tournebride, 57161 Moulins-lès-Metz



# La Région Grand Est... toujours là quand il faut !

Pour vos enfants ou vos parents, pour vous déplacer, dans les assiettes de la cantine, pour vous former ou trouver un emploi, pour relancer votre activité... Découvrez comment la Région Grand Est agit pour tous, chaque jour, afin d'améliorer votre pouvoir d'achat, votre santé ou votre sécurité...

## COUPS DE POUCE AUX FAMILLES

### Des cars pour nos enfants

**186 000 élèves, de la maternelle au lycée**, empruntent chaque jour un transport scolaire. Ce service simplifie la vie de toute la famille, évite des trajets en voiture et **ne coûte aux parents que 7 % du coût réel de ce transport** ! Les 93 % restants sont pris en charge par la Région.

### Bien dans leurs assiettes

**On mange de plus en plus local et bio dans les cantines scolaires** depuis que la Région verse des aides aux établissements pour privilégier la qualité dans les assiettes. Pour les familles non boursières éligibles à l'allocation de rentrée scolaire, la Région offre 0,80 € d'aide par repas aux demi-pensionnaires et internes, soit une réduction de 20 %.

### Des hébergements pour nos aînés

**Pour aider les seniors** à rester chez eux et dans leur village le plus longtemps possible, la Région soutient plusieurs **projets de béguinages**. La rénovation de ces logements individuels, autour d'espaces de vie partagés et d'activités collectives, propose une **alternative conviviale et sécurisée** aux maisons de retraite classiques.



### Du nouveau côté mobilités

Avec le **Pass Groupe Week-end**, pour seulement 40 € la journée, à vous les virées entre amis ou en famille, les week-ends et jours fériés.

De 2 à 5 personnes, vous voyagez en illimité sur l'ensemble du réseau Fluo Grand Est y compris sur les lignes vers Paris.

Avec les **vélos Fluo à louer**, bientôt disponibles en libre-service dans 52 gares, vous poursuivez votre balade en mobilité douce.

+ d'info sur [fluo.grandest.fr](https://fluo.grandest.fr)



**1 470 €/an/enfant**  
**scolarisé en Grand Est**

**c'est l'économie réalisée par chaque famille grâce aux coûts pris en charge par la Région**  
(ordinateur, transports scolaires, aide à la restauration, avantages livre et sport Jeun'Est, carte Fluo...)



## Un ordinateur pour chaque lycéen

**Depuis 2017, près de 507 000 lycéens** ont reçu un ordinateur portable offert par la Région Grand Est. Ainsi, chacun a les mêmes chances d'accès à cet outil indispensable et à une vaste bibliothèque de manuels et ressources numériques.

## Des bus pour la santé des femmes

**Pour aider les femmes** à ne plus négliger leur santé, la Région finance des services itinérants, comme dans les Ardennes ou à Mulhouse, en zone rurale ou dans les quartiers prioritaires. D'autres projets sont en cours pour faciliter l'accès aux soins et aux dépistages, sans avance de frais, dans des bus qui se déplacent **près de chez vous !**



# ... toujours là pour vous

Avec 1 habitant sur 3 âgé de moins de 25 ans, la Région se doit de faire de la jeunesse une priorité. Pour l'égalité des chances, pour étudier dans de bonnes conditions, pour oser se lancer... elle donne à tous les jeunes les moyens de s'épanouir et de construire leur avenir.



## LYCÉENS, ÉTUDIANTS

### La Région aime ses jeunes

Le Grand Est compte près d'1 million de jeunes. Ils sont l'avenir, ils ont la bougeotte, des projets plein la tête, des envies de sorties entre amis... Pour leur donner toutes les chances de réussir et de s'épanouir, la Région Grand Est s'investit à fond pour les 15-29 ans :

- Pour étudier dans les meilleures conditions, la Région rénove et modernise ses lycées. Elle a également lancé un large plan pour améliorer la vie sur les campus de ses 5 universités pour ses 219 000 étudiants et investira 3,8 M€ d'ici 2027 ;
- Sa plateforme d'informations et ses guides **Orient'Est** aident les jeunes à choisir leur orientation ;
- Avec des nuitées en internat à 1 € par mois dans les lycées publics, elle facilite la mobilité des jeunes dans leurs choix de formation ;
- Avec **Jeun'Est**, la Région leur permet de bénéficier de bons plans (ciné, spectacles, sport, livres...) et des outils gratuits pour apprendre des langues (Do You Speak Grand Est) ou améliorer son orthographe (projet Voltaire) ;
- La Région propose également des solutions pour réduire le budget vacances des 18-25 ans avec une aide jusqu'à 250 € en partenariat avec l'Agence Nationale des Chèques-Vacances ;
- La carte **Fluo** à 1 € permet aux moins de 26 ans de bénéficier de 50 % dans les TER et cars Fluo.



**1 850 € / an / élève**

investis dans les lycées pour des conditions d'études optimales et sécurisées (vidéoprotection, contrôle d'accès, détection d'intrusion...)

## Des bourses pour se former en santé

Pour faire face au manque de soignants, la Région a attribué plus de **23 000 bourses** depuis 2021 pour se former aux métiers du secteur sanitaire et social, aux internes en médecine, aux élèves soignants. Un coup de pouce pour eux, un vrai plus pour les habitants.

# ... toujours là pour vos projets

Dans le Grand Est, on peut se former, booster ses compétences, se reconvertir tout au long de la vie grâce à près de 20 000 formations. 1<sup>er</sup> financeur et pilote des formations professionnelles, la Région mise sur un avenir pour tous !

## EMPLOI ET FORMATION

Le Grand Est a besoin de professionnels de santé, de conducteurs de transport, de métiers techniques et scientifiques... Pour répondre aux besoins des secteurs en croissance, **la Région élargit régulièrement l'offre des formations prises en charge**, du CAP au BTS.

Elle soutient aussi l'insertion des jeunes (18-29 ans), décrocheurs scolaires et universitaires, ainsi que des demandeurs d'emploi et bénéficiaires du RSA.

Avec le **Parcours d'Acquisition de Compétences en Entreprise (PACE)**, plus de **3 300 jeunes et demandeurs d'emploi** ont déjà pu effectuer un stage rémunéré de 4 à 6 mois dans une entreprise de la région pour une première expérience professionnelle. Et avec le dispositif **Un véhicule pour l'emploi**, elle a déjà pu faciliter la mobilité de **près de 400 demandeurs d'emploi** pour démarrer une formation ou un job, grâce au prêt ou à la location à prix modique de véhicules avec ou sans permis.



**34 210 stagiaires**  
en formations financées  
par la Région Grand Est l'an passé.



**50 M€**  
investis par la Région pour favoriser  
l'insertion des demandeurs d'emploi en  
formation : des aides pour se déplacer,  
faire garder leurs enfants, se loger.



## EN BREF

### Plus de sécurité et de solidarité

Soucieuse de la tranquillité de ses habitants, la Région a aidé **677** communes et intercommunalités à installer de la **vidéoprotection dans leur espace public**. Dans **78 lycées**, elle a financé des **équipements périphériques** (murs, clôtures, portails...). Dans **42 lycées**, elle a financé des **dispositifs d'alerte neufs**, au meilleur niveau technologique, pour la mise en sécurité des occupants. Elle veille également à une **meilleure sécurité dans tous les transports Fluo** : avec **plus de 900 caméras dans les gares**, un **dispositif d'alerte dans les cars** et des **patrouilles de gendarmerie sur l'ensemble du réseau TER Fluo**. Elle mène des actions éducatives et de communication contre le harcèlement sexiste ou sexuel dans les transports et dans la rue et elle a initié le **réseau de solidarité Angela** dans une douzaine de communes du Grand Est, pour se réfugier en lieu sûr. Elle a d'ailleurs fait de la lutte contre les violences faites aux femmes la grande cause de son mandat avec des actions concrètes comme des packs de téléphonie prépayés et des places d'hébergement d'urgence.



## Toujours là pour affronter les crises

Comme elle l'a démontré lors du Covid, la Région sait réagir vite en cas de crise. Elle prend des **mesures d'urgence** quand l'agriculture est touchée par la sécheresse, les viticulteurs par l'augmentation des droits de douane ou les éleveurs par la fièvre ovine. Pour aider les petites entreprises, commerçants ou artisans dans leur transition écologique, elle a proposé des aides pour s'équiper de matériels plus sobres : chauffage, froid, éclairage ou véhicules...

La Région Grand Est répond aux préoccupations de ses habitants dans bien des aspects de leur quotidien. Retrouvez toutes les aides et les actions de la Région sur **grandest.fr**





# La Région aux côtés des Bas-Rhinois

La Région Grand Est mène des actions concrètes pour faciliter votre quotidien, grâce à ses nombreuses compétences. Formation, transports, santé, emploi, environnement : ses réalisations en quelques chiffres dans le Bas-Rhin.



## LYCÉE/FORMATION

Dans toutes les étapes de leur vie, les jeunes de 15 à 29 ans peuvent compter sur l'accompagnement de la Région Grand Est.

- 125 millions d'euros ont été investis depuis 2018, à travers 526 projets, afin de construire, réhabiliter et rénover des lycées.
- 92 300 lycéens ont bénéficié d'un ordinateur offert depuis 2017.
- 2 277 lycéens ont profité cette année de la nuitée à 1 € par mois en internat dans les lycées publics.
- Sécurisation de l'enceinte et des accès de 13 lycées.
- 20 établissements ont pris part à la démarche « Lycée en transition »,

qui a permis de sensibiliser 20 000 élèves au développement durable.

- 50 200 jeunes âgés de 15 à 29 ans disposent des avantages offerts par Jeun'Est : réductions sur des licences sportives, places de cinéma (45 000 réductions proposées dans tout le Grand Est), achat de livres, accès gratuit à Do You Speak Grand Est pour apprendre des langues...
- Afin de préserver le devoir de mémoire, 550 lycéens se sont rendus à Auschwitz depuis 2016.
- Près de 4 000 élèves du secteur sanitaire et social ont reçu une bourse dans le but de financer leurs études.



## ENSEIGNEMENT SUPÉRIEUR

22 projets soutenus par la Région dans le Bas-Rhin : l'EM Strasbourg et le développement, les équipements et les projets de recherche de l'Unistra pour un montant de plus de 70 millions d'euros.



## TRANSPORTS

Chaque jour, la Région vous accompagne dans vos déplacements grâce à son réseau de transports Fluo Grand Est. De Strasbourg à Saverne ou de Sélestat à Obernai, laissez-vous porter !

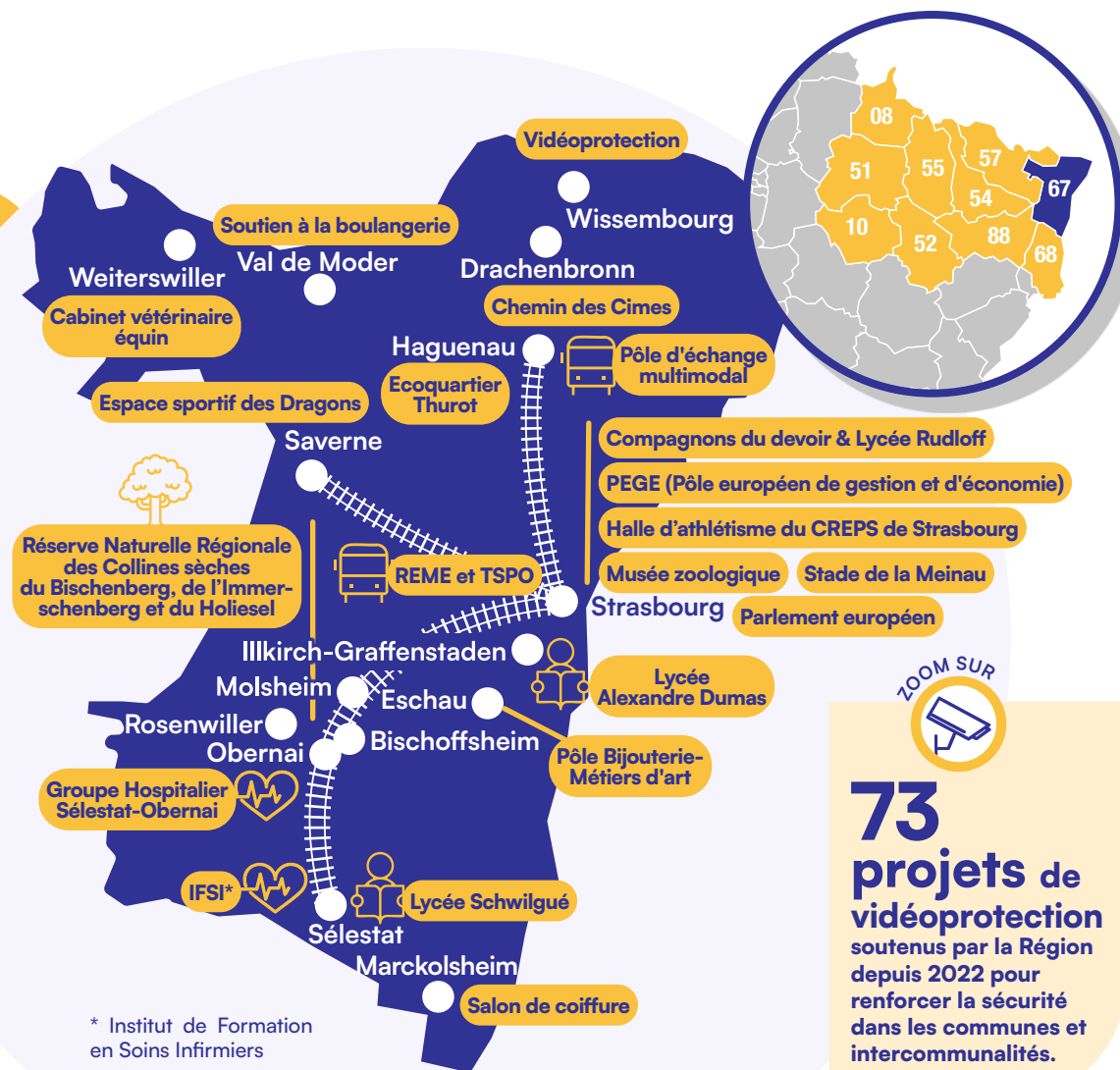
- Cette année, près de 35 900 élèves de la maternelle à la terminale ont bénéficié d'un aller-retour quotidien entre leur domicile et leur établissement scolaire.
- 44,5 millions de personnes ont voyagé à bord des TER dans le Bas-Rhin en 2023.
- La fréquentation des TER a augmenté de 12 % entre 2019 et 2024.
- Chaque jour, ce sont 694 TER qui circulent.



En Grand Est,  
**500 000 voyageurs**

ont la carte Fluo ! Pensée pour faciliter vos déplacements, cette carte vous offre 50 % de réduction tous les jours, sur tout le réseau.

DÉPARTEMENT  
**67\***



\* Institut de Formation en Soins Infirmiers



**73 projets de vidéoprotection** soutenus par la Région depuis 2022 pour renforcer la sécurité dans les communes et intercommunalités.



## SPORT

Dans le Bas-Rhin, la Région a financé

**88 équipements sportifs**

depuis 2016, comme :

- la requalification et la construction de tribunes et vestiaires au complexe sportif de Brumath,
- la reconstruction d'un dojo à la Maison des Sports de Haguenau labellisée Centre de Préparation aux JO 2024,
- la création d'une halle des sports à Illkirch-Graffenstaden.



## FONDS EUROPÉENS

**243,5 M€**

versés par l'Union européenne au Bas-Rhin depuis 2016. Cette enveloppe a permis de financer des projets portés par les collectivités, associations, agriculteurs et entreprises du territoire dans de nombreux domaines : développement économique, innovation, rénovation thermique, formation, emploi, agriculture... Les fonds européens viennent aussi en appui de certaines politiques de la Région Grand Est.



## SANTÉ

En matière de santé, la Région Grand Est déploie une politique ambitieuse. L'objectif : garantir une prise en charge médicale de qualité pour toutes et tous, au plus proche de chez vous !

- La Région a accompagné la création de 12 maisons de santé pour faciliter l'accès aux soins.
- 2 bus itinérants dédiés à la santé des femmes circulent désormais dans le Bas-Rhin grâce au soutien de la Région.

→ 28 bourses ont été attribuées à des internes en médecine pour les encourager à effectuer leurs stages dans les territoires ruraux.

→ 10 sites de télémedecine ont été lancés avec l'appui de la Région à Haguenau, Sarre-Union et Erstein par exemple. Ils permettent de compléter l'offre de soins et de lutter contre les déserts médicaux.



## ENVIRONNEMENT

Afin de relever les défis du changement climatique, le Grand Est place l'environnement au cœur de ses priorités.

- 1 810 projets ont été accompagnés par le programme d'aide à la rénovation énergétique Climaxion (ADEME - Région) pour 58,5 millions d'euros.

→ Grâce aux dispositifs régionaux dédiés aux énergies, au climat et à l'économie circulaire, 1 145 emplois équivalents temps plein ont été créés.

→ Près de 1 000 bornes de recharge pour véhicules électriques ont été installées depuis 2016.



Le Grand Est, terre de tournages ! Saviez-vous que **Partir un jour**, avec Juliette Armanet et Bastien Bouillon, présenté en ouverture du festival de Cannes 2025 a en partie été tourné à Strasbourg ? La capitale européenne a aussi servi de décor aux quatre saisons de la série **Parlement**, avec Xavier Lacaille.



## ENTREPRISES / EMPLOI

Compétitive et innovante, la Région met tout en œuvre pour accompagner les entreprises implantées dans le Bas-Rhin.

- 3 820 entreprises ont été aidées dans leur création.
- 5 180 emplois ont pu être créés grâce au soutien de la Région.
- 84 entreprises ont choisi de s'implanter sur le territoire.
- 33 375 demandeurs d'emploi ont été formés.



## AGRI-CULTURE

La Région Grand Est mobilise ses moyens pour développer l'agriculture, tout en accompagnant sa transformation.

- 1 263 exploitations agricoles soutenues.
- Plus de 1,8 million d'euros d'aides exceptionnelles versées aux agriculteurs.



+ de **1,1 million** de Bas-Rhinois sont raccordés à la fibre !



# Découvrez tout ce que la Région fait pour vous au quotidien !

Transports, santé, cadre de vie, lycées, industrie verte... La Région agit chaque jour, comme le montrent tous ces projets sélectionnés parmi d'autres.

## LYCÉES

Plus beaux, plus verts, plus accueillants... Ce sont les lycées nouvelle génération !

Les lycées constituent la première compétence de la Région qui se mobilise pour la modernisation des établissements et la réussite des élèves. De nombreuses opérations ont été engagées dans le Bas-Rhin.

À l'image du lycée Alexandre Dumas à **Illkirch-Graffenstaden**, où la Région investit **plus de 35 millions d'euros** dans le pôle d'excellence hôtelier. Sommellerie, cuisines pédagogiques, restaurant d'application : les élèves disposent d'un plateau technique de premier ordre pour se former à la cuisine gastronomique, à la restauration à emporter, aux circuits courts et aux concepts de l'hôtellerie-restauration. Signe distinctif : le lycée Alexandre Dumas est le seul en France à proposer des menus confectionnés par les élèves eux-mêmes.

Autre exemple d'investissement de la Région : le lycée Schwilgué à **Sélestat** où **plus de 4 millions d'euros** ont été engagés pour restructurer les ateliers.

Au lycée Rudloff à **Strasbourg**, les travaux de désimperméabilisation de la cour ont bénéficié d'une aide de **500 000 euros**. Renaturer et relooker pour rafraîchir et embellir.



## MOBILITÉS

TER, REME, TSPO : les usagers sont gagnants

**Le train**  
en première ligne



Métropolitain, périurbain ou régional : le Grand Est est la région du train par excellence. À commencer par le TER 200 qui offre depuis 2022 un cadencement à la demi-heure entre **Strasbourg** et **Mulhouse**. Dans l'agglomération strasbourgeoise, le REME - réseau express métropolitain européen - a tout changé. En trois ans, ce sont 700 trains supplémentaires par semaine qui ont été mis en circulation pour une desserte cadencée à la demi-heure de 5 h à 22 h entre l'agglomération, **Haguenau**, **Sélestat**, **Molsheim** et **Obernai-Barr**. Et certaines lignes transversales comme **Saverne-Sélestat** fonctionnent sans changement en gare de Strasbourg. Un véritable bond en avant : l'offre a progressé de 20 % depuis 2022 et la fréquentation de 12 %. L'alternative à la voiture est bien réelle, d'autant que le TSPO - Transport en Site Propre de l'Ouest strasbourgeois - est venu étoffer ce maillage. La Région Grand Est a fortement contribué à son déploiement en engageant **plus de 41 millions d'euros**.

La mobilité transfrontalière n'est pas en reste et s'appuie sur les nouvelles rames de train Regiolis en service entre France et Allemagne : **Strasbourg-Sarrebruck**, **Strasbourg-Karlsruhe**, **Strasbourg-Offenbourg**.



## DRACHENBRONN

Sensations garanties

C'est une expérience à ne pas manquer. Le Chemin des Cimes vous emmène progressivement au-dessus de la canopée jusqu'au sommet de la tour panoramique pour un point de vue époustoufflant sur les Vosges du Nord, la plaine du Rhin et la Forêt Noire. Un lieu unique dont la construction a bénéficié du financement de la Région Grand Est à hauteur de **200 000 euros**.

## APPRENTISSAGE

Le niveau monte d'un cran

Que ce soit dans la santé, l'artisanat ou les métiers d'art, la Région Grand Est s'engage fortement dans l'apprentissage, une filière d'excellence qui conduit vers l'emploi. Elle soutient les investissements du Groupe Hospitalier **Sélestat-Obernai** : une aide de **6,6 millions d'euros** en faveur de la réhabilitation des

## ENSEIGNEMENT SUPÉRIEUR

Au cœur d'investissements d'avenir



La Région Grand Est a investi **7 millions d'euros** dans l'extension et la modernisation de l'École de Management de **Strasbourg**. Au sein du PEGE - Pôle Européen de Gestion et d'Économie - l'établissement forme chaque année près de 3 000 étudiants. L'EM Strasbourg est la seule business school française affiliée à une université internationalement reconnue.

L'Institut Hospitalo-Universitaire de Strasbourg figure également parmi les engagements de la Région. Soins, recherche, formation : l'IHU est une référence mondiale pour les techniques de chirurgie mini-invasive guidée par l'image.

## SPORTS

Champions et graines de champions



**37,7 M€**  
pour le stade de la Meinau

Le mythique stade de la Meinau s'agrandit pour passer de 26 000 à 32 000 places. La Région Grand Est contribue à ce projet en engageant **37,7 millions d'euros**. Un changement de dimension pour le Racing Club Strasbourg Alsace qualifié cette année pour une coupe européenne au terme d'une saison très réussie. Dans le sillage de ces champions, ce sont tous les sports qui brillent à **Strasbourg** et dans le Grand Est.

Aux côtés des fonds européens (**plus de 850 000 euros**), la Région apporte **4,7 millions d'euros** à la rénovation de la halle d'athlétisme du CREPS - Centre de Ressources, d'Expertise et de Performance Sportive - de Strasbourg. Le site accompagne près de 240 sportifs âgés de 9 à 20 ans.



## VAL DE MODER

En avant la ruralité !

Le commerce pour revitaliser l'espace rural. À **Val de Moder**, la boulangerie La Croustillante a remis à neuf ses vitrines et sa façade. Un nouvel élan pour cette enseigne très attentive à la qualité de l'accueil de ses clients. Via une aide de **plus de 5 000 euros**, la Région Grand Est a accompagné ce commerce de proximité qui crée aussi du lien dans le village.

locaux qui accueillent plus de 220 élèves. À **Strasbourg**, les Compagnons du Devoir ont intégré un site flambant neuf pour lequel la Région a investi **plus de 5 millions d'euros**. Et à **Eschau**, le pôle Bijouterie-Métiers d'art a bénéficié d'une subvention de **plus de 158 000 euros**. Une formation à succès, portée par les entreprises partenaires Comme Fair'bonne, Cartier et Orest, qui annoncent une perspective de 300 embauches.

## HAGUENAU

Après la friche militaire, place à l'écoquartier

Transformer la friche militaire Turot en écoquartier innovant intégrant habitat, commerces et équipements publics : c'est le projet porté par la commune de **Haguenau**. L'aménagement paysager a été particulièrement pensé pour améliorer le cadre de vie des habitants. Environnement, développement urbain, dynamisme : tout est réuni dans cet écoquartier qui a bénéficié de l'appui de la Région Grand Est : **plus de 3,7 millions d'euros** dédiés à cette opération exemplaire.

## BIODIVERSITÉ

Le Grand Est, grandeur nature

Forêts, étangs, prairies, pelouses sèches, marais, tourbières : les réserves naturelles régionales sont le symbole d'une biodiversité remarquable. Le Grand Est en compte aujourd'hui 27 après le classement des collines sèches du Bischenberg à **Bischoffsheim**, de l'Immerschenberg à **Obernai** et du Holiesel à **Rosenwiller**. Entre massif des Vosges et plaine d'Alsace, entre chênes et vignes, ces sites au climat singulier grâce à l'effet de foehn abritent une biodiversité exceptionnelle. La Région Grand Est a soutenu leur classement en réserves naturelles régionales pour mieux les protéger et préserver leur richesse.

## STRASBOURG

Le Musée zoologique change d'époque

Après six ans de travaux, le Musée zoologique rouvre ses portes le 19 septembre 2025. Entièrement rénové et réaménagé, le site est pensé comme un lieu de transmission scientifique qui fait la part belle aux activités et aux animations interactives. La Région Grand Est a engagé **100 000 euros** dans cette opération et les fonds européens ont apporté **1,9 million d'euros**.

**Vous avez un projet dans le Bas-Rhin ? Contactez-nous !**

**Maison de la Région de Strasbourg**  
6, rue Jean-Frédéric Oberlin • 03 88 15 67 40  
maison.strasbourg@grandest.fr

**Maison de la Région de Saverne/Haguenau**  
Site de Saverne • 7 place du Général De Gaulle  
Château des Rohan • 03 88 03 40 80  
maison.saverne-haguenau@grandest.fr

**Site de Haguenau** • Espace Gares & Services,  
10, place Désiré Brumbt • 03 88 03 40 80  
maison.saverne-haguenau@grandest.fr

**Maison de la Région de Sélestat**  
1, avenue de la Liberté • 03 88 58 41 11  
maison.selestat@grandest.fr

Suivez-nous sur [in](#) et sur la plateforme [proximite.grandest.fr](https://proximite.grandest.fr)





MAJORITÉ RÉGIONALE

Une Majorité engagée pour votre qualité de vie et votre pouvoir d'achat

En 2021, nous vous proposons une feuille de route autour de 3 axes :

- Le droit de vivre en sécurité,
- L'humain au cœur de l'action publique,
- La valorisation du travail.

Quatre ans après, nous avons tenu ce cap !

Nous savons combien la proximité, le pouvoir d'achat, la sécurité et **le maintien des services** et de la qualité de vie sont essentiels pour vous. Ces priorités demeurent au cœur de notre action. Aussi en proposant le **Pacte pour les ruralités**, la Majorité a souhaité répondre à vos attentes.

En lien avec les acteurs locaux, nous avons souhaité renforcer les services de proximité : maisons de santé, béguinages, unités mobiles etc. et plus globalement l'accès au soin, à la mobilité et à la préservation de notre économie rurale et agricole.

Par ailleurs, nous nous engageons pour votre **sécurité** en déployant aux côtés des communes et intercommunalités la vidéo-protection ou le soutien aux brigades rurales.

Enfin, nous avons souhaité agir concrètement pour le **pouvoir d'achat des familles** en garantissant la gratuité des transports scolaires pour les élèves du primaire et en mettant en place un bouclier anti-inflation pour les élèves du secondaire et les jeunes, notamment avec la **carte Fluo** (TER et cars) qui a déjà séduit un demi-million de voyageurs !

Nous avons également voulu que chaque lycéen ait un ordinateur portable gratuit et que les frais de restauration et d'internat restent modestes. Au total, ces décisions permettent aux familles du Grand Est d'économiser jusqu'à 1 470 € par an et par enfant.

Ce ne sont là que quelques mesures loin d'être exhaustives mais qui viennent souligner que plus jamais, sous l'impulsion de la Majorité, **la Région est proche de vous et de vos attentes.**

Bonne rentrée à tous !

**Valérie DEBORD**  
**1<sup>ère</sup> Vice-présidente**  
**Présidente la Majorité régionale**  
@majoriteGE

RASSEMBLEMENT NATIONAL ET APPARENTÉS

Enquête IPSOS : la Région *Grand Est* (encore) affublée d'un bonnet d'âne !

Alors que Franck LEROY et la majorité nous disent en permanence qu'ils sont les meilleurs en matière de train, **ils vont jusqu'à nier la véracité des enquêtes qui ne vont pas dans leur sens**, comme celles d'*UFC-Que-Choisir* et de CLCV.

Dernier exemple en date : un sondage IPSOS, présenté le 3 avril 2025 aux seuls conseillers régionaux, qui devait alimenter le *satisfecit* permanent de la majorité. Et patatras ! **L'enquête confirme, sans surprise, le ressenti des usagers et les analyses antérieures : les retards, annulations et déprogrammations sont légion** et c'est singulièrement le cas depuis l'arrivée de Franck Leroy à la tête de la Région.

- Dans la Région, 46 % des sondés ont des « évocations positives » concernant leurs trajets quotidiens (dernière ex aequo avec l'Île-de-France)
- 30 % jugent « les **retards** assez peu fréquents » (**contre 48 % en 2019**)
- 28 % trouvent « le **prix** des billets et abonnements acceptable » (**39 % en 2019**)

Il est temps que la majorité ouvre les yeux : **ce bilan catastrophique invite a minima à la modestie et, surtout, au travail.**

**Laurent JACOBELLI**  
**Président du groupe « RN et apparentés »**  
**Député de la Moselle**

CENTRISTES ET TERRITOIRES

22 propositions pour les acteurs économiques de notre Région !

Face à la crise et aux difficultés rencontrées par l'ensemble des acteurs économiques du Grand Est, notre groupe a remis au Président du Conseil régional une contribution « Résister avant d'accélérer » qui comprend 22 propositions concrètes pour accompagner artisans, agriculteurs, commerçants, entrepreneurs...

Nous proposons de résister en soutenant le redressement des entreprises fragilisées afin d'orienter les actions vers les entreprises présentant des situations de fragilités économiques, structurelles ou conjoncturelles.

Il s'agit d'anticiper les mutations, de développer nos filières d'excellence, comme le numérique, la santé ou encore l'énergie par exemple mais aussi d'activer les leviers essentiels pour la compétitivité de nos entreprises, à commencer par l'innovation et l'exportation. Nous souhaitons aussi que la Région fasse pleinement le pari de l'intelligence artificielle.

Vous pouvez retrouver le détail de nos propositions sur **centristes-et-territoires.fr**

LES ÉCOLOGISTES

Face aux offensives contre l'écologie, défendre le vivant

Profitant des crises traversées par notre pays et par un climat de rigueur budgétaire, les droites françaises ont lancé une offensive sans précédent contre l'environnement, l'écologie et la démocratie.

Successivement, les parlementaires de la droite et du centre ont proposé :

- La réintroduction de pesticides dangereux dans l'environnement
- La suppression d'organismes indépendants et représentatifs des corps intermédiaires, comme les CESER
- La suppression des Zones à Faible Émission, au mépris des effets positifs de celles-ci sur la qualité de l'air et des propositions d'accompagnement social faites par les écologistes et la gauche.

Contre cette démagogie brutale, les écologistes restent mobilisés :

- Pour le soutien à l'agriculture bio et la protection de la biodiversité
- Pour le dialogue avec la société civile et le monde scientifique
- Pour une mobilité décarbonée et accessible à toutes et tous

LA GAUCHE SOLIDAIRE ET ÉCOLOGISTE

Le grand jeu des 7 erreurs de la rentrée en Grand Est

1. L'exécutif régional investit dans les lycées privés et laisse se dégrader certains lycées publics jusqu'à voir un plafond s'effondrer dans un lycée à Sedan.
2. Transports scolaires payant sauf en Meurthe-et-Moselle.
3. 5 fermetures de lycées en 4 ans.
4. Nous sommes confrontés à une explosion des coûts de l'énergie et au réchauffement climatique mais au rythme où la Région rénove thermiquement les lycées publics, nous serons prêts en 2050...
5. Tout le monde s'accorde sur la nécessité de réindustrialisation mais la majorité régionale ferme des lycées professionnels, et en rénove très peu.
6. Nous devrions adapter les tarifs de restauration scolaire aux revenus des familles mais dans les lycées du Grand Est tout le monde paie le même tarif.
7. Au-delà du fonds social mobilisable une fois, une seule aide mensuelle aux frais de cantine existe et elle est de 80 cts par repas pour les non boursiers, ce qui est une véritable injustice.

Il est temps de remettre l'intérêt des lycéens au cœur des priorités régionales !

Près de chez vous, déjà des résultats concrets

Un an après le lancement du Pacte pour les Ruralités, la dynamique de cette politique de la Région Grand Est est bien réelle. **80 % des mesures sont déjà engagées sur un budget global de 800 millions d'euros !** Focus sur **3 actions** qui marquent déjà des changements pour les villages et leurs habitants...



**41**  
communautés de  
communes engagées  
et **51** commerces  
soutenus !

Des commerces qui facilitent le quotidien

Trouver du pain, un coiffeur, faire ses courses ou retirer un colis... ne devrait pas rimer avec trajet en voiture obligatoire. Pour simplifier le quotidien des habitants en milieu rural, la Région Grand Est soutient l'installation de commerces de proximité via le dispositif ACCOR.

Les 660 habitants de Bussières-lès-Belmont (52) disposent désormais d'un commerce Proxy, qui conjugue les activités de supérette, de vente de pain, de relais colis, ainsi qu'un service de livraison de courses à domicile. À La Vôge-les-Bains (88), la Région a subventionné la création de Bativoge, qui propose matériaux, animalerie et jardinerie à destination des particuliers et des professionnels du secteur. À Marckolsheim (67), un salon de coiffure flambant neuf va s'installer dans un local resté vide un an, grâce à une aide de la Région qui a couvert 25 % de ses dépenses d'équipement.

De quoi revitaliser les villages, recréer du lien, de l'activité et des emplois !

Des coups de pouce qui embellissent nos villages

Réaménager l'aire de jeux pour enfants, réaliser des travaux d'embellissement, rénover un local communal... Souvent ces « petits » projets comptent beaucoup dans la vie d'un village. La Région Grand Est soutient ceux qui veulent rester vivants et accueillants.

À Lignon (51), 10 000 € ont été accordés pour l'achat d'équipements et de petit mobilier pour les espaces de vie partagés. À Buethwiller (68), le nouveau panneau d'affichage lumineux informe les habitants de toute l'actualité locale. À Puzieux (57), la Région a pris en charge 50 % des dépenses de remise en état du cimetière, d'un petit local sous l'église et de la rénovation de l'ancien presbytère.

Quand les moyens manquent, une aide financière et des conseils techniques créent un élan salvateur. **En seulement 4 mois, 10 % des communes de moins de 1 500 habitants du Grand Est ont déjà déposé un dossier. 27 millions d'euros seront mobilisés jusqu'en 2027 !**

**45**  
cabinets  
vétérinaires

Des vétérinaires pour nos campagnes

Qui soigne les vaches, les moutons ou les chevaux quand les vétérinaires s'installent tous en ville ? Pour inverser la tendance et faire revenir des vétérinaires en milieu rural, la Région Grand Est soutient concrètement ceux qui choisissent cette voie.

À Vézelize (54), une clinique pourra construire 200 m² de locaux neufs, rénover une extension et acquérir du matériel de pointe. À Blagny (08), une clinique a pu s'implanter et s'équiper grâce à une subvention de la Région, comme à Weiterswiller (67), où un centre de reproduction et un cabinet vétérinaire équin ont pu se créer. Depuis deux ans, quelque 700 000 € ont été mobilisés par la Région pour accompagner déjà 45 projets d'installation et d'équipement vétérinaires. Ces aides ont été complétées par près de 8,5 millions d'euros d'investissements réalisés par les cliniques rurales elles-mêmes. 79 étudiants et structures d'accueil ont aussi bénéficié d'une aide aux stages. Une action concrète pour garder des vétérinaires au plus près des champs.

Et ça continue ! Le Pacte pour les Ruralités prévoit encore quantité d'autres actions ces prochains mois : aide à la création d'entreprises, nouvelles aires de covoiturage, meilleur accès à la santé, soutien aux équipements et projets culturels en ruralité...

Plus que jamais, le bonheur est dans nos prés !

Déjà  
**383**  
projets  
soutenus

Transports, économie, accès aux soins, cadre de vie... la Région a également soutenu :



# À 10 ANS, ON RÊVE GRAND

**La Région Grand Est  
a bientôt 10 ans !**

**10**  
ANS

DE RÉUSSITES !  
D'AMBITIONS !  
D'INNOVATIONS !  
DE PERSPECTIVES...

En 2026, la Région Grand Est fête ses 10 ans.  
Une décennie d'histoires, de projets, de défis...  
et surtout d'avenir à imaginer.

Cet anniversaire est bien plus qu'une date  
symbolique : c'est l'occasion de nous rassembler,  
de partager ce qui nous relie et de rêver ensemble  
à ce que demain pourrait être. Dans un monde  
en mouvement, prenons un moment pour réfléchir  
à ce que nous voulons construire, ici, en Grand Est.  
Un territoire plus solidaire, plus durable,  
plus innovant... à la hauteur des rêves de celles  
et ceux qui y vivent.

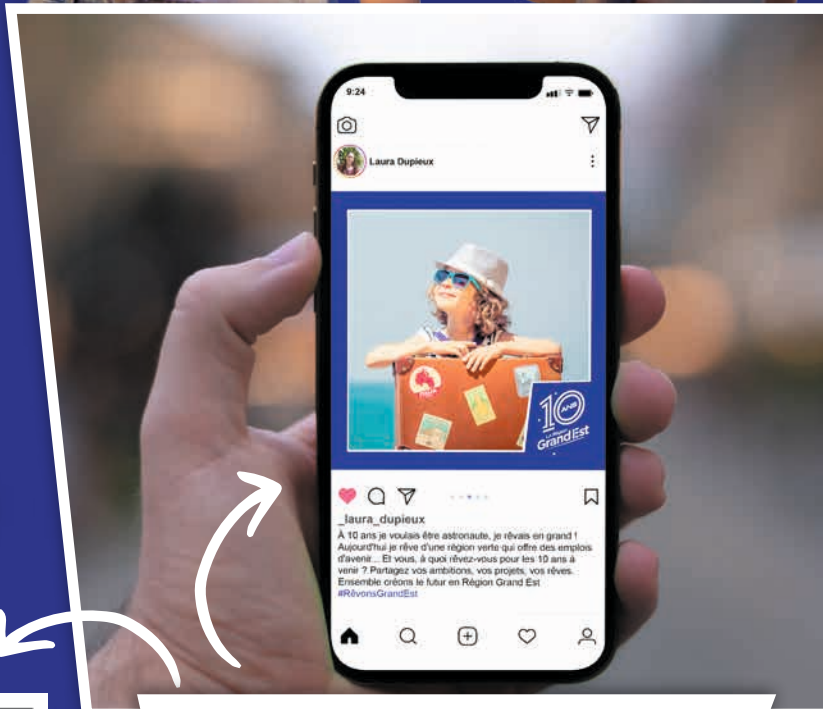
**À travers une plateforme participative, ainsi que  
des boîtes à rêves installées dans les Maisons de la  
Région et accessibles sur les réseaux sociaux,  
nous vous invitons à partager les rêves de votre  
enfance, et ceux d'aujourd'hui pour demain.**

**ET SI VOTRE RÊVE CONSTRUISAIT L'AVENIR ?**

[www.10ansgrandest.fr](http://www.10ansgrandest.fr)

Scannez ce QR code et déposez vos rêves pour  
les 10 prochaines années dans le Grand Est.

Partagez vos ambitions, vos idées, vos espoirs.  
Ensemble, dessinons le futur de notre région.



Partagez avec le hashtag  
**#RêvonsGrandEst**

La Région  
**Grand Est**

ALSACE  
CHAMPAGNE-ARDENNE  
LORRAINE