

LE CANAL DU RHÔNE AU RHIN...



... Un nouvel atout pour le territoire
et pour l'environnement !



UNION EUROPÉENNE
Fonds Européen Agricole pour le Développement Rural
L'Europe investit dans les zones rurales



ALSACE
CHAMPAGNE-ARDENNE
LORRAINE

LE CANAL DU RHÔNE AU RHIN RETROUVE UNE NOUVELLE VIE



Depuis 60 ans, une partie du canal n'était plus utilisée. Aujourd'hui, la Région Grand Est relève un défi ambitieux : lui redonner souffle et éclat !

Sur 25 km, entre Artzenheim et Friesenheim, un vaste chantier de restauration est lancé pour transformer ce patrimoine oublié en un lieu de vie, de nature et de partage et en faire un atout pour l'avenir du territoire.

Des travaux exemplaires

Ce projet se veut exemplaire : restaurer un patrimoine tout en valorisant la richesse écologique qui l'entoure. Parce que la nature mérite la plus grande attention, chaque intervention est pensée avec soin :



Tous les habitats naturels remarquables ont été identifiés.



Les arbres les plus précieux, témoins de l'histoire du canal, ont été recensés pour éviter leur destruction.



Les travaux sont adaptés au cas par cas, selon la spécificité des lieux pour réduire leur impact.

Chaque action est validée en amont par des écologues. Leur rôle ? Veiller à ce que le chantier respecte au maximum les équilibres naturels et limiter tout impact sur l'environnement.



UN PROJET CONCERTÉ

Des acteurs locaux impliqués

Ce chantier est avant tout une aventure collective. Institutions, experts, associations : chacun a voix au chapitre. Un contrat de canal sera signé en 2026 pour définir les modalités de gestion, d'animation et d'évolution du canal.

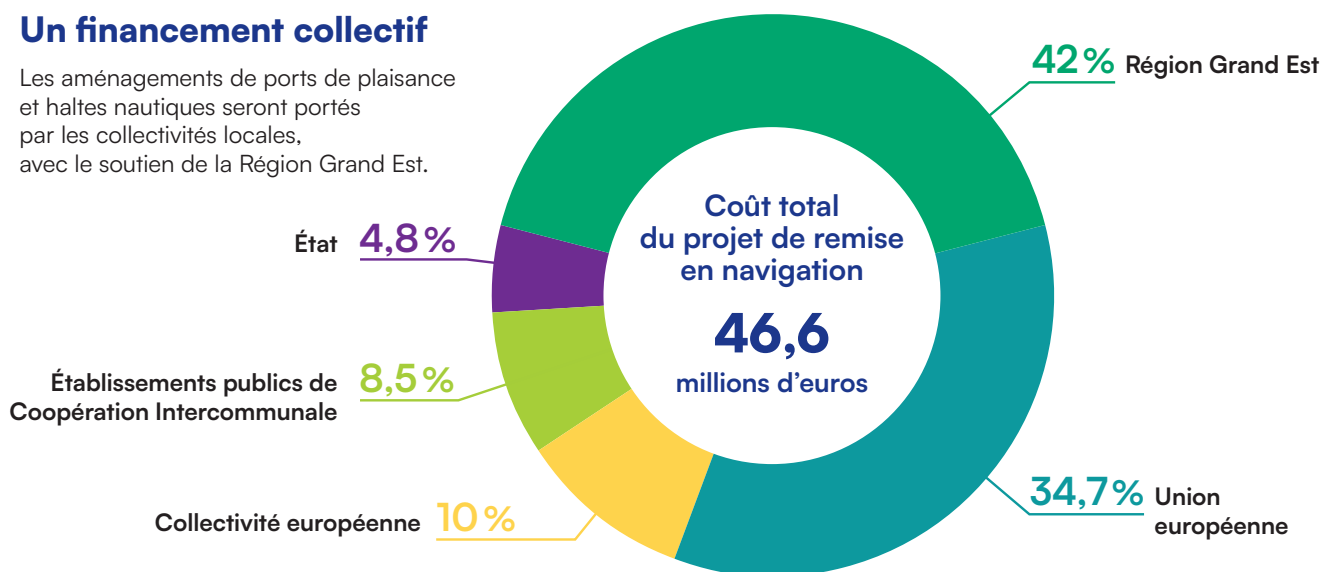
C'est ensemble que nous réinventons ce canal, pour qu'il réponde durablement aux besoins du territoire.

Qui sont les acteurs associés ?

Voies Navigables de France, Collectivité européenne d'Alsace, Eurométropole de Strasbourg, Colmar Agglomération, Communauté de Communes Alsace Rhin-Brisach, Communauté de Communes du Ried de Marckolsheim, Communauté de Communes du Canton d'Erstein, Port Autonome de Strasbourg, Chambre de Commerce et d'Industrie de Colmar, Chambres d'agriculture, associations de pêche, de chasse, de bateliers, associations naturalistes.

Un financement collectif

Les aménagements de ports de plaisance et haltes nautiques seront portés par les collectivités locales, avec le soutien de la Région Grand Est.





UN CANAL RÉSERVOIR D'EAU...

Des zones humides valorisées

Les zones humides, issues de fuites du canal, sont de **véritables trésors écologiques**. Elles retiennent l'eau en période de crue, la restituent en période de sécheresse, filtrent naturellement les pollutions et abritent une biodiversité exceptionnelle. 15 d'entre elles ont été recensées aux abords du canal et certaines abritent des espèces protégées.

Le projet prévoit de maintenir et d'étudier ces espaces précieux selon les méthodes de l'Office français de la Biodiversité, **afin qu'ils offrent à de nombreuses espèces un refuge, un lieu de reproduction et une source de nourriture.**



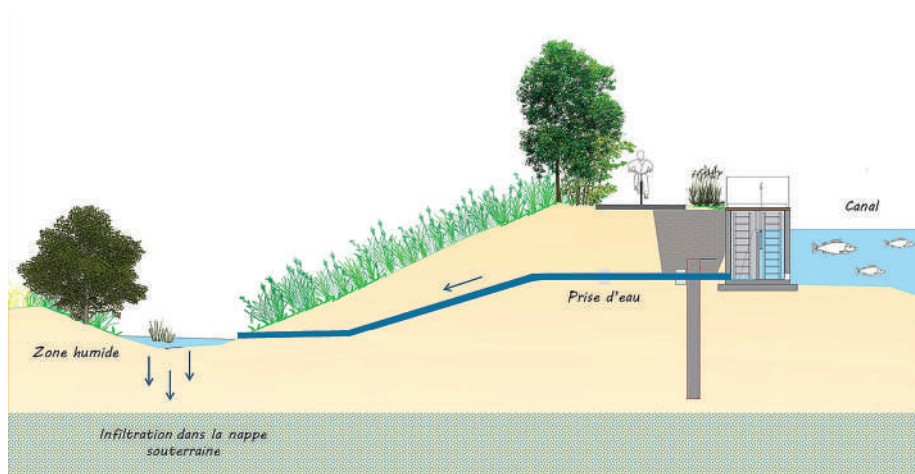
La restauration du canal du Rhône au Rhin n'est pas seulement un projet de navigation et de tourisme : c'est aussi une véritable chance pour l'environnement !

En retrouvant sa place au cœur du territoire, le canal redevient un acteur essentiel pour l'eau, la faune, la flore et l'équilibre naturel. Il sera un allié précieux face aux défis de demain.

Une nappe phréatique mieux alimentée

Les fuites actuelles alimentent également en sous-sol la nappe phréatique, réserve précieuse pour l'alimentation en eau potable, l'agriculture et les écosystèmes.

La restauration du canal va permettre de tripler ce processus. Dans un contexte de changement climatique, où les sécheresses sont plus fréquentes, ce rôle devient essentiel.



... ET REFUGE POUR LA NATURE

Un corridor de vie pour la faune et la flore

Le canal est plus qu'une voie d'eau : c'est un véritable **corridor écologique** au centre de l'Alsace. En reliant les zones naturelles de l'Ill à l'Ouest et du Rhin à l'Est, il facilite la circulation de la faune et de la flore et évite leur isolement. Oiseaux, poissons, amphibiens, insectes, plantes aquatiques... tout un monde vivant dépend de cette continuité pour se développer.

Grâce aux aménagements, le canal du Rhône au Rhin deviendra une « coulée verte et bleue » où les êtres vivants pourront circuler librement.

Des centaines d'arbres plantés

En plus des 1 100 arbres recensés le long du canal et qui seront préservés, **600 arbres et 50 km de haies et d'arbres fruitiers seront plantés. Ils participeront à la biodiversité**, offrant de l'ombre et des habitats pour les animaux, contribueront à stocker le carbone et à améliorer la qualité de l'air. Ces arbres, issus de graines récoltées le long du canal, se fondront naturellement dans le paysage et deviendront des compagnons familiers pour les générations futures.

600
arbres
plantés

50 km
de haies
et d'arbres
fruitiers

Une production d'énergie renouvelable

Le canal du Rhône au Rhin, c'est aussi une opportunité de produire de l'énergie propre. Des **microcentrales hydroélectriques** seront installées le long de son tracé. Discrètes et respectueuses de l'environnement, elles permettront de valoriser le courant de l'eau pour générer de l'électricité, directement au service du territoire.

Ainsi, le canal ne se contente pas de relier les humains et la nature : il devient aussi un acteur de la transition énergétique, pour réduire notre dépendance aux énergies fossiles.



UN CADRE DE VIE PLUS ATTRACTIF ET CONVIVAL

La remise en navigation du canal est une formidable opportunité pour redonner vie à cet espace.

Elle offrira aux habitants comme aux visiteurs un espace de détente, de loisirs et de rencontres, avec de nombreuses activités :

- >> **Tourisme fluvial** : des bateaux de plaisance pourront à nouveau circuler entre Strasbourg et Colmar.
- >> **Activités de pleine nature** : balades à vélo, randonnée, pêche ou marche à pied, en lien direct avec la richesse du paysage.
- >> **Nouvelles haltes fluviales** : véritables points d'étape, elles proposeront des commodités modernes et conviviales : espaces d'exposition, vente de produits locaux, guinguettes, aires de pique-nique et pontons accessibles aux personnes à mobilité réduite.

Ainsi, le canal ne sera plus seulement un vestige du passé, mais un lieu vivant, intégré dans le quotidien des habitants et ouvert aux visiteurs.



Un atout pour le territoire

Ces aménagements encourageront un **tourisme doux et de proximité**, respectueux de l'environnement et des habitants. Ils renforceront aussi l'attractivité d'un territoire riche, au carrefour de trois pôles touristiques majeurs : Strasbourg, Colmar et Neuf-Brisach.

Les retombées pour le secteur touristique et les services locaux sont estimées à plus de **6 millions d'euros par an à moyen terme, et jusqu'à 11 millions d'euros à long terme.**

La Région
Grand Est

ALSACE
CHAMPAGNE-ARDENNE
LORRAINE

Siège du Conseil régional
1 place Adrien Zeller
BP 91006
67070 Strasbourg Cedex
+33 (0)3 88 15 68 67

Hôtel de Région
5 rue de Jéricho
CS70441
51037 Châlons-en-Champagne Cedex

Hôtel de Région
place Gabriel Hocquard
CS 81004
57036 Metz Cedex 01



www.grandest.fr